



## Thlaspi alliaceum L. - RO-HSepv 14101

### Identificazione

Tipo scheda	BNB
Livello catalogazione	P
Codice regione	Lazio
Ente schedatore	UNIRM1
Inventario (beni mobili)	RO-HSepv 14101

### Bene culturale

Ambito di tutela MiC	architettonico e paesaggistico
Categoria generale	BENI MOBILI
Settore disciplinare	Beni naturalistici
Tipo bene culturale	Beni Naturalistici-Botanica
Categoria disciplinare	[Beni Naturalistici-Botanica]
Definizione bene	erbario
Configurazione strutturale	bene semplice

### Localizzazione

Stato	Italia
Regione	Lazio
Provincia	RM
Comune	Roma
Denominazione contenitore giuridico	Museo Erbario

### Cronologia

Da	1988/04/23
A	1988/04/23

## Dati analitici

Iscrizioni/elementi di rilievo	Enmedio (España, prov. Cantabria), entre Villacantid y Suano, UTM 30T VN 06, alt. 890 m, enclaves nitrificados en prados de siega (Arrhenatherion elatioris W. Koch 1926)
Classificazione/repertorio/sistematica	BRASSICACEAE/Valle C.J.

## Dati tecnici

Materia/tecnica-materiale composito	Beni naturalistici materiali vari tecniche varie
Misure	Tipo di misura                      altezzaxlunghezza Unità di misura                      cm Valore                                      43,80x30
Condizione giuridica	proprietà Ente pubblico non territoriale
Provvedimenti amministrativi-sintesi	no
Interesse culturale	bene di interesse culturale dichiarato
Situazione	bene in uso
Stato di conservazione	buono
Restauri e altri interventi	pulizia

## Documentazione

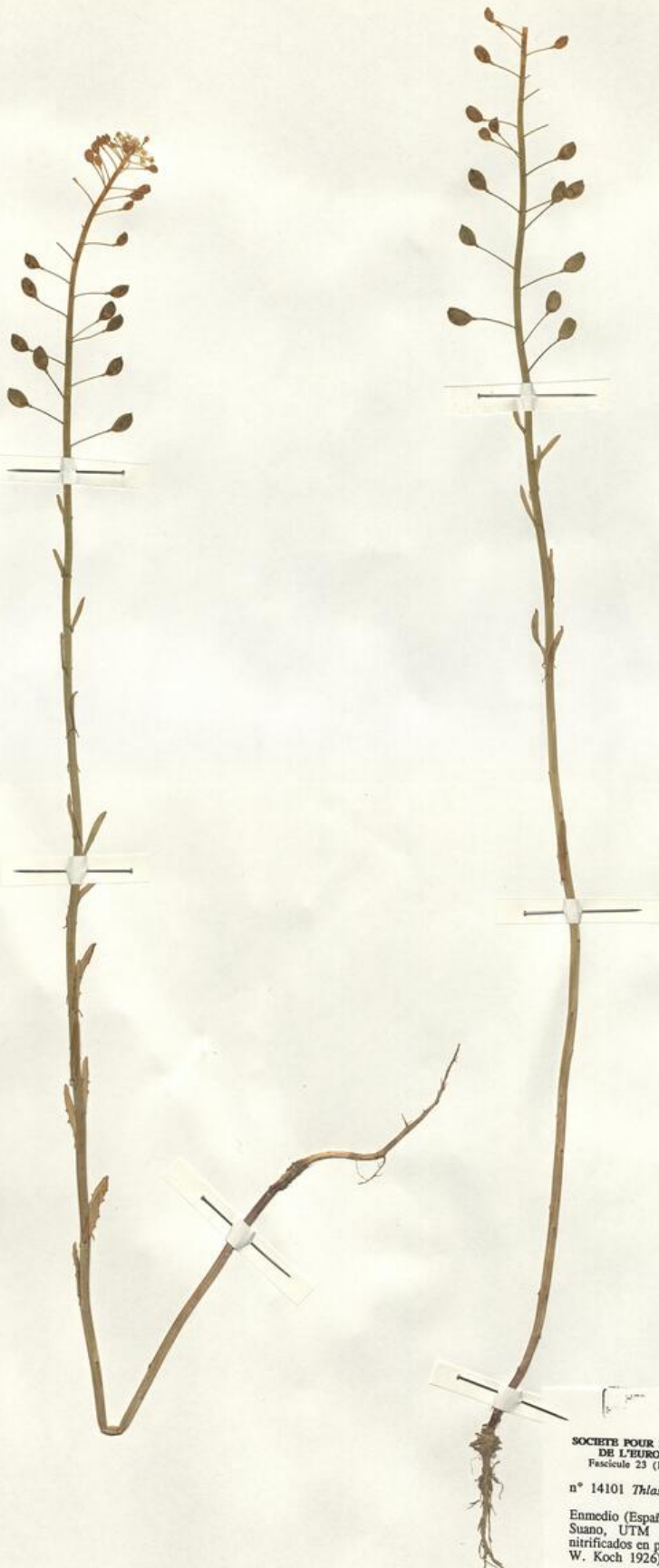




SAPIENZA  
UNIVERSITÀ DI ROMA



MUSEO ERBARIO - RO



Museo Erbario Sapienza Roma



RO-HSepv 14101

SOCIÉTÉ POUR L'ÉCHANGE DES PLANTES VASCULAIRES  
DE L'EUROPE ET DU BASSIN MÉDITERRANÉEN  
Fascicule 23 (1988-1989) - Edit. J. Lambinon (LG), 1991

n° 14101 *Thlaspi alliaceum* L.

Enmedio (España, prov. Cantabria), entre Villacantid y Suano, UTM 30T VN 06, alt. 890 m, enclaves nitrificadas en prados de siega (*Arrhenatherion elatioris* W. Koch 1926), 23 Abril 1988.

Leg. et det. C.J. Valle



## DATI SPECIALISTICA

### Thlaspi alliaceum L. - RO-HSepv 14101

Inventario	Numero	RO-HSepv 14101
	Collocazione	12
Stima	Stima	€ 3,00
	Data stima	2026
Codice internazionale erbario	RO	
Definizione	erbario	
Denominazione erbario	Museo Erbario	
Tipologie erbario	erbario generale	
Denominazione collezione/raccolta	SOCIÉTÉ POUR L'ÉCHANGE DES PLANTES VASCULAIRES DE L'EUROPE ET DU BASSIN MÉDITERRANÉEN-Fascicule 23 (1988-1989) - Edit. J. Lambinon (LG), 1991	
Famiglia	BRASSICACEAE	
Numero genere	359	
Specie nome completo	Thlaspi alliaceum L.	
Genere	THLASPI	
Specie nome	alliaceum	
Determinavit	Valle C.J.	
Numero fogli/parti	1	
Località di raccolta	Continente	Europa
	Stato	Italia
	Località	Enmedio (España, prov. Cantabria), entre Villacantid y Suano, UTM 30T VN 06, alt. 890 m, enclaves nitrificados en prados de siega (Arrhenatherion elatioris W. Koch 1926)
Altitudine	890	
Legit	Valle C.J. -	
Data esatta	1988 04 23	
Revisioni botanica	Nome da revisione	-



I contenuti di questo documento sono rilasciati sotto licenza Creative Commons Attribuzione-NonCommerciale-  
CondividiAlloStessoModo 4.0 Internazionale  
[creativecommons.org/licenses/by-nc-sa/4.0/deed.it](https://creativecommons.org/licenses/by-nc-sa/4.0/deed.it)

---

**Source URL:** <https://stage.adimus.it/node/22646>