



ADIMUS
Ambiente Digitale
Musei Sapienza

**Biscutella variegata Boiss. & Reut. - RO-
HSepr 17924**

Tipo bene culturale

Beni Naturalistici-Botanica

Denominazione contenitore giuridico

Museo Erbario

Inventario (beni mobili)

RO-HSepv 17924

Riferimento cronologico

SECOLI>ARCHI DI SECOLI>XIX-XX

Misure

Tipo di misura:

altezzaxlunghezza

Unità di misura:

cm

Valore:

43,80x30

Scheda di dettaglio**Tipo scheda:**[BNB_{\(4\)}](#)**Codice internazionale erbario:**[RO_{\(2\)}](#)**Definizione:**[erbario_{\(3\)}](#)**Denominazione erbario:**

Museo Erbario

Tipologie erbario:[erbario generale_{\(4\)}](#)**Denominazione collezione/raccolta:**

SOCIÉTÉ POUR L'ÉCHANGE DES PLANTES VASCULAIRES DE L'EUROPE ET DU BASSIN MÉDITERRANÉEN-Fascicule 27 (1996-1997) - Edit. J. Lambinon (LG), 1998

Famiglia:

BRASSICACEAE

Numero genere:

355

Specie nome completo:

Biscutella variegata Boiss. & Reut.

Genere:

BISCUTELLA

Specie nome:

variegata

Determinavit:

Lambinon J.

Numero fogli/parti:

1

Località di raccolta:

Continente:

[Europa_{\(5\)}](#)

Stato:

[Italia_{\(6\)}](#)

Località:

Sierra de Alfacar (España, prov. Granada, Andalucía Oriental), pastizalñes subnitrofilos proximos a Puerto de la Mora, alt. 1100 m, comunidades subnitrofilas de bordes de caminos

Altitudine:

1100

Legit:

Losa Quintana J.M. ^ -

Data esatta:

1996 05 22

Revisioni botanica:

Nome da revisione:

Biscutella valentina (Loefl. ex L.) Heywood subsp. valentina var. variegata (Boiss. & Reut.) Grau & Klingenberg

Inventario:

Numero:

RO-HSepv 17924

Collocazione:

12

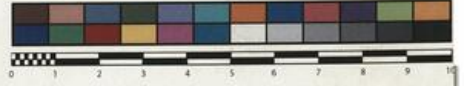
Stima:

Stima:

€ 3,00

Data stima:

2026



Museo Erbario Sapienza Roma



RO-HSepv 17924

Société pour l'Echange des Plantes vasculaires
de l'Europe et du Bassin méditerranéen
Fascicule 27 (1996-1997) - Edit. J. Lambinon (LG), 1998

n° 17924 *Biscutella variegata* Boiss. & Reut.
[= *B. valentina* (Loefl. ex L.) Heywood subsp. *valentina* var.
variegata (Boiss. & Reut.) Grau & Klingenberg]

Sierra de Alfácar (España, prov. Granada, Andalucía Oriental),
pastizales subnitrofilos próximos a Puerto de la Mora, alt. 1100
m, comunidades subnitrofilas de bordes de caminos, 22 Mayo
1996.

Leg. J.M. Losa Quintana (sub *B. baetica*)
Det. J. Lambinon

HERB.
HORTI ROMANI

Rem. : Nous avons conservé pour ce groupe un concept taxonomique
étroit, qui est encore celui de Fl. Europæa, ed. 2 (1 : 393-398, 1993) et qui
contraste avec celui de Fl. Iberica (4 : 293-311, 1993) (J.L.).

Source URL: <https://stage.adimus.it/node/22643>

List of links present in page

1. <https://stage.adimus.it/it/taxonomy/term/16993>
2. <https://stage.adimus.it/it/taxonomy/term/110764>
3. <https://stage.adimus.it/it/taxonomy/term/110730>
4. <https://stage.adimus.it/it/taxonomy/term/110744>
5. <https://stage.adimus.it/it/taxonomy/term/110761>
6. <https://stage.adimus.it/it/taxonomy/term/8303>