



ADIMUS
Ambiente Digitale
Musei Sapienza

**Biscutella valentina (Loefl. ex L.)
Heywood subsp. valentina - RO-HSepv
18995**

Tipo bene culturale

Beni Naturalistici-Botanica

Denominazione contenitore giuridico

Museo Erbario

Inventario (beni mobili)

RO-HSepv 18995

Riferimento cronologico

SECOLI>ARCHI DI SECOLI>XIX-XX

Misure

Tipo di misura:

altezzaxlunghezza

Unità di misura:

cm

Valore:

43,80x30

Scheda di dettaglio**Tipo scheda:**[BNB_{\[1\]}](#)**Codice internazionale erbario:**[RO_{\[2\]}](#)**Definizione:**[erbario_{\[3\]}](#)**Denominazione erbario:**

Museo Erbario

Tipologie erbario:[erbario generale_{\[4\]}](#)**Denominazione collezione/raccolta:**

SOCIÉTÉ POUR L'ÉCHANGE DES PLANTES VASCULAIRES DE L'EUROPE ET DU BASSIN MÉDITERRANÉEN-Fascicule 28 [1998-1999(-2000)] - Edit. J. Lambinon (LG), 2000

Famiglia:

BRASSICACEAE

Numero genere:

355

Specie nome completo:

Biscutella valentina (Loefl. ex L.) Heywood subsp. valentina

Genere:

BISCUTELLA

Specie nome:

valentina

Determinavit:

Nydegger M.

Numero fogli/parti:

1

Località di raccolta:

Continente:

[Europa_{\[5\]}](#)

Stato:

[Italia_{\[6\]}](#)

Località:

Sierra de Bernia, südwestlich Bernissa (Spanien, Prov. Alicante), Höhe 550 m, Zistrosen-Gebüsch

Altitudine:

550

Legit:

Nydegger M. - 35741

Data esatta:

1998 04 19

Revisioni botanica:

Nome da revisione:

Biscutella stenophylla Dufour

Inventario:

Numero:

RO-HSepv 18995

Collocazione:

12

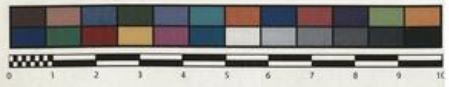
Stima:

Stima:

€ 3,00

Data stima:

2026



Museo Erbario Sapienza Roma



RO-HSapv 18995

Société pour l'Echange des Plantes vasculaires
de l'Europe et du Bassin méditerranéen
Fascicule 28 [1998-1999(-2000)] - Edit. J. Lambinon (LG), 2000

n° 18995 *Biscutella valentina* (Loefl. ex L.) Heywood subsp.
valentina [= *B. stenophylla* Dufour]
[Cf. S. Castroviejo & al., Flora iberica, 4 : 305, 1993]

Sierra de Bernia, südwestlich Benissa (Spanien, Prov. Alicante).
Höhe 550 m, Zistrosen-Gebüsch, 19. April 1998.

Leg. et det. M. Nydegger Nr. 35741
Vidit J. Lambinon (1.2000)



Rem. : Le matériel distribué correspond bien à *Biscutella valentina* s. stricto, tel que décrit notamment par Flora Europaea (éd. 2, 1 : 398, 1993), avec des feuilles basiliaires étroites, profondément dentées à presque entières. De rares individus, écartés dans la mesure du possible de la "centurie", à feuilles plus larges, se rapprochaient de la "var. *laevigata* (L.) Grau & Klingenberg" tel que défini par Flora iberica (délimitation bien différente de celle de *B. laevigata* L. dans Flora Europaea !) (J.L.).

Source URL: <https://stage.adimus.it/node/22642>

List of links present in page

1. <https://stage.adimus.it/it/taxonomy/term/16993>
2. <https://stage.adimus.it/it/taxonomy/term/110764>
3. <https://stage.adimus.it/it/taxonomy/term/110730>
4. <https://stage.adimus.it/it/taxonomy/term/110744>
5. <https://stage.adimus.it/it/taxonomy/term/110761>
6. <https://stage.adimus.it/it/taxonomy/term/8303>