



ADIMUS
Ambiente Digitale
Musei Sapienza

**Biscutella valentina (L.) Heywood - RO-
HSepr 15052**

Tipo bene culturale

Beni Naturalistici-Botanica

Denominazione contenitore giuridico

Museo Erbario

Inventario (beni mobili)

RO-HSepv 15052

Riferimento cronologico

SECOLI>ARCHI DI SECOLI>XIX-XX

Misure

Tipo di misura:

altezzaxlunghezza

Unità di misura:

cm

Valore:

43,80x30

Scheda di dettaglio**Tipo scheda:**[BNB_{\[3\]}](#)**Codice internazionale erbario:**[RO_{\[23\]}](#)**Definizione:**[erbario_{\[3\]}](#)**Denominazione erbario:**

Museo Erbario

Tipologie erbario:[erbario generale_{\[4\]}](#)**Denominazione collezione/raccolta:**

SOCIÉTÉ POUR L'ÉCHANGE DES PLANTES VASCULAIRES DE L'EUROPE ET DU BASSIN MÉDITERRANÉEN-Fascicule 24 (1990-1991) - Edit. J. Lambinon (LG), 1993

Famiglia:

BRASSICACEAE

Numero genere:

355

Specie nome completo:

Biscutella valentina (L.) Heywood

Genere:

BISCUTELLA

Specie nome:

valentina

Determinavit:

Aguilella A. & Mateu I.

Numero fogli/parti:

1

Località di raccolta:

Continente:

[Europa_{\[5\]}](#)

Stato:

[Italia_{\[6\]}](#)

Località:

La Vall d'Albaida, Albaida, Cova Alta (España, prov. València), 30SYH19, alt. 650 m, matorrales y pastizales vivaces secos

Altitudine:

650

Legit:

Aguilella A. & Mateu I. -

Data esatta:

1983 04 15

Revisioni botanica:

Nome da revisione:

-

Inventario:

Numero:

RO-HSepv 15052

Collocazione:

12

Stima:

Stima:

€ 3,00

Data stima:

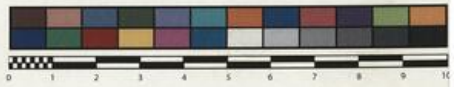
2026



SAPIENZA
UNIVERSITÀ DI ROMA



MUSEO ERBARIO - RO



RO-HSepv 15052

HERB.
MONTI ROMANI

SOCIÉTÉ POUR L'ÉCHANGE DES PLANTES VASCULAIRES
DE L'EUROPE ET DU BASSIN MÉDITERRANÉEN
Fascicule 24 (1990-1991) - Edit. J. Lambinon (L.G.), 1993

n° 15052 *Biscutella valentina* (L.) Heywood

La Vall d'Albaida, Albaida, Cova Alta (España, prov.
València), 30SYH19, alt. 650 m, matorrales y pastizales
vivaces secos, 15 Abril 1983.

Leg. et det. A. Aguilera & I. Mateu

Source URL: <https://stage.adimus.it/node/22641>

List of links present in page

1. <https://stage.adimus.it/it/taxonomy/term/16993>
2. <https://stage.adimus.it/it/taxonomy/term/110764>
3. <https://stage.adimus.it/it/taxonomy/term/110730>
4. <https://stage.adimus.it/it/taxonomy/term/110744>
5. <https://stage.adimus.it/it/taxonomy/term/110761>
6. <https://stage.adimus.it/it/taxonomy/term/8303>