



ADIMUS
Ambiente Digitale
Musei Sapienza

**Biscutella scaposa Senn. ex Mach.-Laur.
- RO-HSepv 15051**

Tipo bene culturale

Beni Naturalistici-Botanica

Denominazione contenitore giuridico

Museo Erbario

Inventario (beni mobili)

RO-HSepv 15051

Riferimento cronologico

SECOLI>ARCHI DI SECOLI>XIX-XX

Misure

Tipo di misura:

altezzaxlunghezza

Unità di misura:

cm

Valore:

43,80x30

Scheda di dettaglio**Tipo scheda:**[BNB_{\[1\]}](#)**Codice internazionale erbario:**[RO_{\[2\]}](#)**Definizione:**[erbario_{\[3\]}](#)**Denominazione erbario:**

Museo Erbario

Tipologie erbario:[erbario generale_{\[4\]}](#)**Denominazione collezione/raccolta:**

SOCIÉTÉ POUR L'ÉCHANGE DES PLANTES VASCULAIRES DE L'EUROPE ET DU BASSIN MÉDITERRANÉEN-Fascicule 24 (1990-1991) - Edit. J. Lambinon (LG), 1993

Famiglia:

BRASSICACEAE

Numero genere:

355

Specie nome completo:

Biscutella scaposa Senn. ex Mach.-Laur.

Genere:

BISCUTELLA

Specie nome:

scaposa

Determinavit:

Retz B. de

Numero fogli/parti:

1

Località di raccolta:

Continente:

[Europa_{\[5\]}](#)

Stato:

[Italia_{\[6\]}](#)

Località:

Caussols (France, dép. Alpes-Maritimes), sur le plateau de Caussols au sud de la route D.12 entre l'Embut et le col de l'Ecre, peu après l'Embut, alt. 1100 m, rocailles calcaires sur terrain en faible pente

Altitudine:

1100

Legit:

Retz B. de - 89953

Data esatta:

1990 05 31

Revisioni botanica:

Nome da revisione:

-

Inventario:

Numero:

RO-HSepv 15051

Collocazione:

12

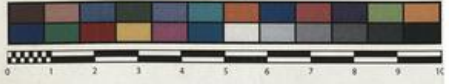
Stima:

Stima:

€ 3,00

Data stima:

2026



Museo Erbario Sapienza Roma



RO-HSeprv 15051

SOCIÉTÉ POUR L'ÉCHANGE DES PLANTES VASCULAIRES
DE L'EUROPE ET DU BASSIN MÉDITERRANÉEN
Fascicule 24 (1990-1991) - Édité. J. Lambinon (L.G.), 1993

n° 15051 *Biscutella scaposa* Senn. ex Mach.-Laur.

Caussols (France, dép. Alpes-Maritimes), sur le plateau
de Caussols au sud de la route D.12 entre l'Embut et le
col de l'Ecre, peu après l'Embut, alt. 1100 m, rocaillies
calcaires sur terrain en faible pente, 31 mai 1990.

Leg. et det. B. de Retz n° 89953



Rem. : Paraît bien conforme aux indications de Flora Europaea (1 :
327, 1964) et à la récolte distribuée d'Espagne dans le fascicule 18, n°
9217.

Source URL: <https://stage.adimus.it/node/22640>

List of links present in page

1. <https://stage.adimus.it/it/taxonomy/term/16993>
2. <https://stage.adimus.it/it/taxonomy/term/110764>
3. <https://stage.adimus.it/it/taxonomy/term/110730>
4. <https://stage.adimus.it/it/taxonomy/term/110744>
5. <https://stage.adimus.it/it/taxonomy/term/110761>
6. <https://stage.adimus.it/it/taxonomy/term/8303>