



ADIMUS
Ambiente Digitale
Musei Sapienza

**Biscutella raphanifolia Poir. var.
raphanifolia - RO-HSepv 16039**

Tipo bene culturale

Beni Naturalistici-Botanica

Denominazione contenitore giuridico

Museo Erbario

Inventario (beni mobili)

RO-HSepv 16039

Riferimento cronologico

SECOLI>ARCHI DI SECOLI>XIX-XX

Misure

Tipo di misura:

altezzaxlunghezza

Unità di misura:

cm

Valore:

43,80x30

Scheda di dettaglio**Tipo scheda:**[BNB_{\[1\]}](#)**Codice internazionale erbario:**[RO_{\[2\]}](#)**Definizione:**[erbario_{\[3\]}](#)**Denominazione erbario:**

Museo Erbario

Tipologie erbario:[erbario generale_{\[4\]}](#)**Denominazione collezione/raccolta:**

SOCIÉTÉ POUR L'ÉCHANGE DES PLANTES VASCULAIRES DE L'EUROPE ET DU BASSIN MÉDITERRANÉEN-Fascicule 25 (1992-1993) - Edit. J. Lambinon (LG), 1995

Famiglia:

BRASSICACEAE

Numero genere:

355

Specie nome completo:

Biscutella raphanifolia Poir. var. raphanifolia

Genere:

BISCUTELLA

Specie nome:

raphanifolia

Determinavit:

Dubuis A.

Numero fogli/parti:

2

Località di raccolta:

Continente:

[Europa_{\[5\]}](#)

Stato:

[Italia_{\[6\]}](#)

Località:

Massif de l'Akfadou (Algérie, wilaya de Tizi-Ouzou), route forestière de l'Akfadou, près de la maison forestière de Tala Kitane, à env. 20 km au SE d'Azazga, alt. env. 1100 m, sous-bois dans la futaie mixte de chênes-zéens (*Quercus canariensis*) et afarès (*Q. afares*)**Altitudine:**

1100

Legit:

Dubuis A. -

Data esatta:

1983 05 27

Revisioni botanica:

Nome da revisione:

[*Biscutella raphanifolia* Poir.] var. genuina Maire subvar. hispida Maire & Weiller*Biscutella radicata* Coss. & Durieu**Inventario:**

Numero:

RO-HSepv 16039

Collocazione:

12

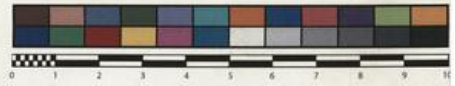
Stima:

Stima:

€ 3,00

Data stima:

2026



Museo Erbario Sapienza Roma



RO-HSepp 16039

HERB.
HORTI ROMANI

SOCIÉTÉ POUR L'ÉCHANGE DES PLANTES VASCULAIRES
DE L'EUROPE ET DU BASSIN MÉDITERRANÉEN
Fascicule 25 (1992-1993) - Eds. J. Lambinon (L.G.), 1995

n° 16039 *Biscutella raphanifolia* Poir. var. *raphanifolia*
[= var. *genuina* Maire subvar. *hispida* Maire & Weiller;
B. radicata Coss. & Durieu] [Cf. R. Maire, Fl. Afr.
Nord, 13 : 138-141, 1967]

Massif de l'Akfadou (Algérie, wilaya de Tizi-Ouzou),
route forestière de l'Akfadou, près de la maison
forestière de Tala Kitane, à env. 20 km au SE d'Azazga,
alt. env. 1100 m, sous-bois dans la futaie mixte de
chênes-zéens (*Quercus canariensis*) et afarès (*Q. afares*),
27 mai 1983.

Leg. et det. A. Dubuis

Rem. - Voir "Notes brèves".

Source URL: <https://stage.adimus.it/node/22639>

List of links present in page

1. <https://stage.adimus.it/it/taxonomy/term/16993>
2. <https://stage.adimus.it/it/taxonomy/term/110764>
3. <https://stage.adimus.it/it/taxonomy/term/110730>
4. <https://stage.adimus.it/it/taxonomy/term/110744>
5. <https://stage.adimus.it/it/taxonomy/term/110761>
6. <https://stage.adimus.it/it/taxonomy/term/8303>