



ADIMUS
Ambiente Digitale
Musei Sapienza

**Biscutella mediterranea Jord. - RO-
HSeprv 15050**

Tipo bene culturale
Beni Naturalistici-Botanica
Denominazione contenitore giuridico
Museo Erbario
Inventario (beni mobili)
RO-HSepv 15050
Riferimento cronologico
SECOLI>ARCHI DI SECOLI>XIX-XX

Misure

Tipo di misura:
altezzaxlunghezza
Unità di misura:
cm
Valore:
43,80x30

Scheda di dettaglio

Tipo scheda:

[BNB_{\[3\]}](#)

Codice internazionale erbario:

[RO_{\[23\]}](#)

Definizione:

[erbario_{\[3\]}](#)

Denominazione erbario:

Museo Erbario

Tipologie erbario:

[erbario generale_{\[4\]}](#)

Denominazione collezione/raccolta:

SOCIÉTÉ POUR L'ÉCHANGE DES PLANTES VASCULAIRES DE L'EUROPE ET DU BASSIN MÉDITERRANÉEN-Fascicule 24 (1990-1991) - Edit. J. Lambinon (LG), 1993

Famiglia:

BRASSICACEAE

Numero genere:

355

Specie nome completo:

Biscutella mediterranea Jord.

Genere:

BISCUTELLA

Specie nome:

mediterranea

Determinavit:

Girerd B.

Numero fogli/parti:

1

Località di raccolta:

Continente:

[Europa_{\[5\]}](#)

Stato:

[Italia_{\[6\]}](#)

Località:

Villeneuve-lès-Avignon (France, dép. Gard), massif du grand Montagné, alt. 100 m, pelouses xériques et rocailleuses

Altitudine:

100

Legit:

Girerd B. -

Data esatta:

1991 05 12

Revisioni botanica:

Nome da revisione:

-

Inventario:

Numero:

RO-HSepv 15050

Collocazione:

12

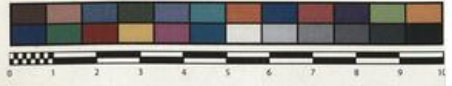
Stima:

Stima:

€ 3,00

Data stima:

2026



Museo Erbario Sapienza Roma



RO-HSeprv 15050

Herb. Sapienza Roma

SOCIÉTÉ POUR L'ÉCHANGE DES PLANTES VASCULAIRES
DE L'EUROPE ET DU BASSIN MÉDITERRANÉEN
Fascicule 24 (1990-1991) - Édité J. Lambinon (L.G.), 1993

n° 15050 *Biscutella mediterranea* Jord.

Villeneuve-lès-Avignon (France, dép. Gard), massif du
grand Montagné, alt. 100 m, pelouses xériques et
rocaillieuses, 12 mai 1991.

Leg. et det. B. Girerd

Rem. : Dans le groupe de *Biscutella laevigata* s.l., ce taxon est celui
qui est le plus répandu dans tout le Midi.

Source URL: <https://stage.adimus.it/node/22637>

List of links present in page

1. <https://stage.adimus.it/it/taxonomy/term/16993>
2. <https://stage.adimus.it/it/taxonomy/term/110764>
3. <https://stage.adimus.it/it/taxonomy/term/110730>
4. <https://stage.adimus.it/it/taxonomy/term/110744>
5. <https://stage.adimus.it/it/taxonomy/term/110761>
6. <https://stage.adimus.it/it/taxonomy/term/8303>