



ADIMUS
Ambiente Digitale
Musei Sapienza

Biscutella lyrata L. - RO-HSepv 14063

Tipo bene culturale
Beni Naturalistici-Botanica
Denominazione contenitore giuridico
Museo Erbario
Inventario (beni mobili)
RO-HSepv 14063
Riferimento cronologico
SECOLI>ARCHI DI SECOLI>XIX-XX

Misure

Tipo di misura:
altezzaxlunghezza
Unità di misura:
cm
Valore:
43,80x30

Scheda di dettaglio

Tipo scheda:

[BNB_{\[3\]}](#)

Codice internazionale erbario:

[RO_{\[23\]}](#)

Definizione:

[erbario_{\[3\]}](#)

Denominazione erbario:

Museo Erbario

Tipologie erbario:

[erbario generale_{\[4\]}](#)

Denominazione collezione/raccolta:

SOCIÉTÉ POUR L'ÉCHANGE DES PLANTES VASCULAIRES DE L'EUROPE ET DU BASSIN MÉDITERRANÉEN-Fascicule 23 (1988-1989) - Edit. J. Lambinon (LG), 1991

Famiglia:

BRASSICACEAE

Numero genere:

355

Specie nome completo:

Biscutella lyrata L.

Genere:

BISCUTELLA

Specie nome:

lyrata

Determinavit:

Cuccuini P.

Numero fogli/parti:

1

Località di raccolta:

Continente:

[Europa_{\[5\]}](#)

Stato:

[Italia_{\[6\]}](#)

Località:

Livorno (Italia, prov. Livorno, Toscana), île de Gorgona, près de la Punta di Cala Maestra, alt. 100-110 m, éboulis et rochers le long de la route

Altitudine:

100110

Legit:

Moggi G., Rizzotto M., Luccioli E., Cuccuini P. & Gori C. -

Data esatta:

1988 04 19

Revisioni botanica:

Nome da revisione:

Biscutella didyma L. subsp. lyrata (L.) Nyman

Inventario:

Numero:

RO-HSepv 14063

Collocazione:

12

Stima:

Stima:

€ 3,00

Data stima:

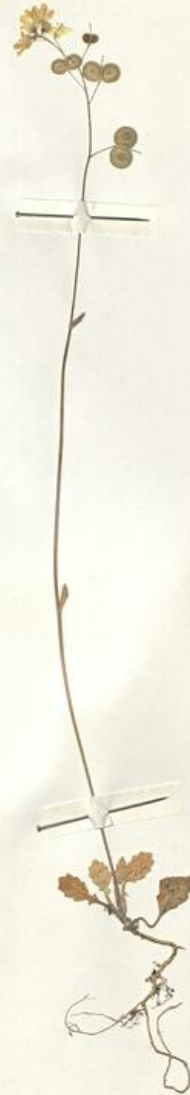
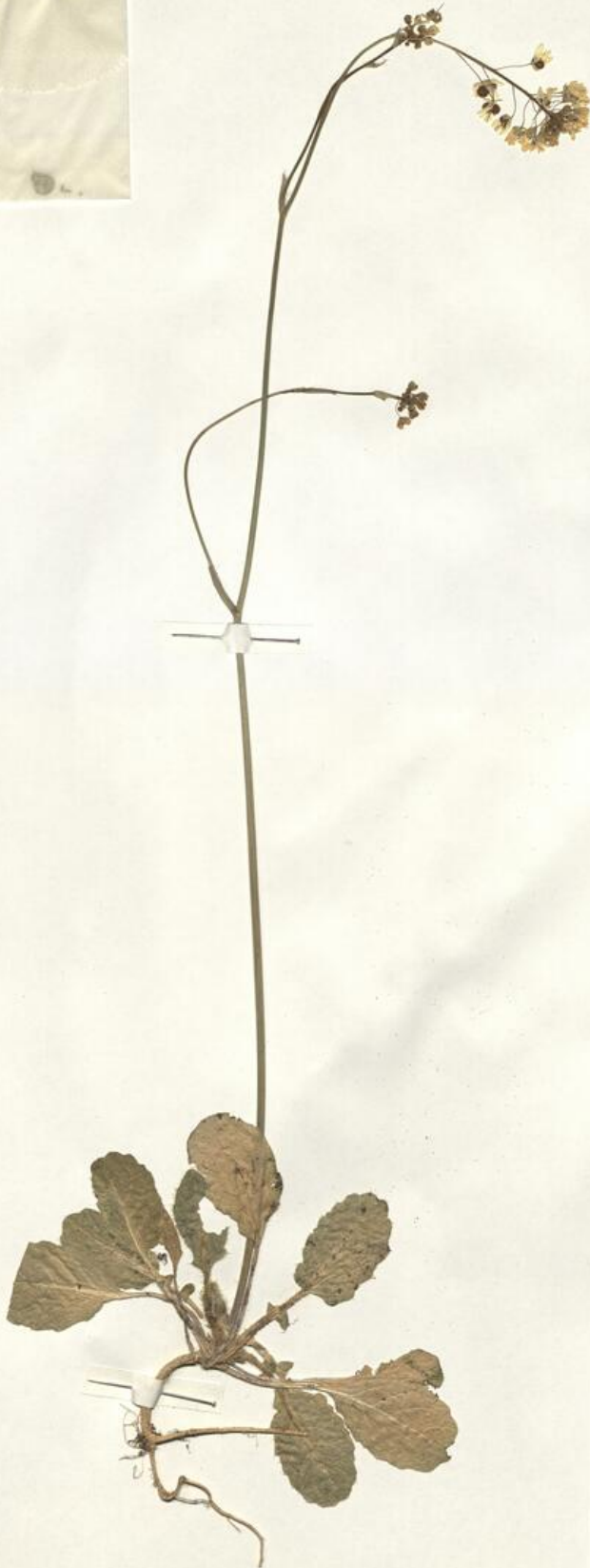
2026



SAPIENZA
UNIVERSITÀ DI ROMA



MUSEO ERBARIO - RO



Museo Erbario Sapienza Roma



RO-HSeprv 14063

MERB.
MORTI ROMANI

SOCIÉTÉ POUR L'ÉCHANGE DES PLANTES VASCULAIRES
DE L'EUROPE ET DU BASSIN MÉDITERRANÉEN
Fascicule 23 (1988-1989) - Edit. J. Lambinon (L.G.), 1991

n° 14063 *Biscutella lyrata* L.
[= *B. didyma* L. subsp. *lyrata* (L.) Nyman]

Livorno (Italie, prov. Livorno, Toscane), île de
Gorgona, près de la Punta di Cala Maestra, alt. 100-110
m, éboulis et rochers le long de la route, 19 avril 1988.

Leg. G. Moggi, M. Rizzotto, E. Luccioli, P. Cucchini &
C. Gori
Det. P. Cucchini

Source URL: <https://stage.adimus.it/node/22635>

List of links present in page

1. <https://stage.adimus.it/it/taxonomy/term/16993>
2. <https://stage.adimus.it/it/taxonomy/term/110764>
3. <https://stage.adimus.it/it/taxonomy/term/110730>
4. <https://stage.adimus.it/it/taxonomy/term/110744>
5. <https://stage.adimus.it/it/taxonomy/term/110761>
6. <https://stage.adimus.it/it/taxonomy/term/8303>