



ADIMUS  
Ambiente Digitale  
Musei Sapienza

---

**Biscutella laevigata L. subsp. laevigata -  
RO-HSepv 16037**

**Tipo bene culturale**

Beni Naturalistici-Botanica

**Denominazione contenitore giuridico**

Museo Erbario

**Inventario (beni mobili)**

RO-HSepv 16037

**Riferimento cronologico**

SECOLI&gt;ARCHI DI SECOLI&gt;XIX-XX

---

**Misure**

Tipo di misura:

altezzaxlunghezza

Unità di misura:

cm

Valore:

43,80x30

---

**Scheda di dettaglio****Tipo scheda:**[BNB<sub>\[3\]</sub>](#)**Codice internazionale erbario:**[RO<sub>\[2\]</sub>](#)**Definizione:**[erbario<sub>\[3\]</sub>](#)**Denominazione erbario:**

Museo Erbario

**Tipologie erbario:**[erbario generale<sub>\[4\]</sub>](#)**Denominazione collezione/raccolta:**

SOCIÉTÉ POUR L'ÉCHANGE DES PLANTES VASCULAIRES DE L'EUROPE ET DU BASSIN MÉDITERRANÉEN-Fascicule 25 (1992-1993) - Edit. J. Lambinon (LG), 1995

**Famiglia:**

BRASSICACEAE

**Numero genere:**

355

**Specie nome completo:**

Biscutella laevigata L. subsp. laevigata

**Genere:**

BISCUTELLA

**Specie nome:**

laevigata

**Determinavit:**

Aparicio J., Pèrez Dacosta T. &amp; Urrutia P.

**Numero fogli/parti:**

1

**Località di raccolta:**

Continente:

[Europa<sub>\[5\]</sub>](#)

Stato:

[Italia<sub>\[6\]</sub>](#)

Località:

Cervera de Pisuerga, Vidrieros (España, prov. Palencia), UTM 30TUN6459, alt. 1900-2150 m, graveras silíceas de cantos digregados de conglomerados

**Altitudine:**

19002150

**Legit:**

Aparicio J., Pèrez Dacosta T. &amp; Urrutia P. - VIT 10086

**Data esatta:**

1992 07 18

**Revisioni botanica:**

Nome da revisione:

-

**Inventario:**

Numero:

RO-HSepv 16037

Collocazione:

12

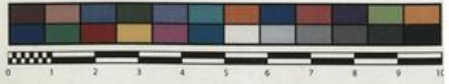
**Stima:**

Stima:

€ 3,00

Data stima:

2026



Museo Erbario Sapienza Roma



RO-HSepv 16037

HERB.  
MORTI ROMANI

SOCIÉTÉ POUR L'ÉCHANGE DES PLANTES VASCULAIRES  
DE L'EUROPE ET DU BASSIN MÉDITERRANÉEN  
Fascicule 25 (1992-1993) - Edit. J. Lambinon (L.G.), 1995

n° 16037 *Biscutella laevigata* L. subsp. *laevigata*

Cervera de Pisuerga, Vidrieros (España, prov. Palencia),  
UTM 30TUN6459, alt. 1900-2150 m, graveras silíceas  
de cantos disgregados de conglomerados, 18 Julio 1992.

Leg. et det. J. Aparicio, T. Pérez Dacosta & P. Urrutia  
n° VIT 10086

---

**Source URL:** <https://stage.adimus.it/node/22631>

**List of links present in page**

1. <https://stage.adimus.it/it/taxonomy/term/16993>
2. <https://stage.adimus.it/it/taxonomy/term/110764>
3. <https://stage.adimus.it/it/taxonomy/term/110730>
4. <https://stage.adimus.it/it/taxonomy/term/110744>
5. <https://stage.adimus.it/it/taxonomy/term/110761>
6. <https://stage.adimus.it/it/taxonomy/term/8303>