



ADIMUS  
Ambiente Digitale  
Musei Sapienza

---

**Biscutella laevigata L. subsp. laevigata -  
RO-HSepv 15049**

**Tipo bene culturale**

Beni Naturalistici-Botanica

**Denominazione contenitore giuridico**

Museo Erbario

**Inventario (beni mobili)**

RO-HSepv 15049

**Riferimento cronologico**

SECOLI&gt;ARCHI DI SECOLI&gt;XIX-XX

---

**Misure**

Tipo di misura:

altezzaxlunghezza

Unità di misura:

cm

Valore:

43,80x30

---

**Scheda di dettaglio****Tipo scheda:**[BNB<sub>\[3\]</sub>](#)**Codice internazionale erbario:**[RO<sub>\[23\]</sub>](#)**Definizione:**[erbario<sub>\[3\]</sub>](#)**Denominazione erbario:**

Museo Erbario

**Tipologie erbario:**[erbario generale<sub>\[4\]</sub>](#)**Denominazione collezione/raccolta:**

SOCIÉTÉ POUR L'ÉCHANGE DES PLANTES VASCULAIRES DE L'EUROPE ET DU BASSIN MÉDITERRANÉEN-Fascicule 24 (1990-1991) - Edit. J. Lambinon (LG), 1993

**Famiglia:**

BRASSICACEAE

**Numero genere:**

355

**Specie nome completo:**

Biscutella laevigata L. subsp. laevigata

**Genere:**

BISCUTELLA

**Specie nome:**

laevigata

**Determinavit:**

Iberite M. &amp; Millozza A.

**Numero fogli/parti:**

1

**Località di raccolta:**

Continente:

[Europa<sub>\[5\]</sub>](#)

Stato:

[Italia<sub>\[6\]</sub>](#)

Località:

Campo Imperatore (Italy, prov. L'Aquila, Abruzzo), at the foot of Colle Caciaro, alt. 1600 m, rupicolous vegetation

**Altitudine:**

1600

**Legit:**

Iberite M. &amp; Marchi P. -

**Data esatta:**

1991 07 09

**Revisioni botanica:**

Nome da revisione:

-

**Inventario:**

Numero:

RO-HSepv 15049

Collocazione:

12

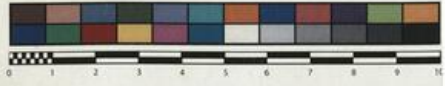
**Stima:**

Stima:

€ 3,00

Data stima:

2026



Museo Erbario Sapienza Roma



RO-HSeprv 15049

HERB.  
MORTI ROMANI

SOCIÉTÉ POUR L'ÉCHANGE DES PLANTES VASCULAIRES  
DE L'EUROPE ET DU BASSIN MÉDITERRANÉEN  
Fascicule 24 (1990-1991) - Edit. J. Lambinon (LG), 1993

n° 15049 *Biscutella laevigata* L. subsp. *laevigata*

Campo Imperatore (Italy, prov. L'Aquila, Abruzzo), at  
the foot of Colle Caciaro, alt. 1600 m, rupicolous  
vegetation, July 9th, 1991.

Leg. M. Iberite & P. Marchi  
Det. M. Iberite & A. Millozza

---

**Source URL:** <https://stage.adimus.it/node/22630>

**List of links present in page**

1. <https://stage.adimus.it/it/taxonomy/term/16993>
2. <https://stage.adimus.it/it/taxonomy/term/110764>
3. <https://stage.adimus.it/it/taxonomy/term/110730>
4. <https://stage.adimus.it/it/taxonomy/term/110744>
5. <https://stage.adimus.it/it/taxonomy/term/110761>
6. <https://stage.adimus.it/it/taxonomy/term/8303>