



ADIMUS  
Ambiente Digitale  
Musei Sapienza

---

**Biscutella laevigata L. subsp. laevigata -  
RO-HSepv 12172**

**Tipo bene culturale**

Beni Naturalistici-Botanica

**Denominazione contenitore giuridico**

Museo Erbario

**Inventario (beni mobili)**

RO-HSepv 12172

**Riferimento cronologico**

SECOLI&gt;ARCHI DI SECOLI&gt;XIX-XX

---

**Misure**

Tipo di misura:

altezzaxlunghezza

Unità di misura:

cm

Valore:

43,80x30

---

**Scheda di dettaglio****Tipo scheda:**[BNB<sub>\[4\]</sub>](#)**Codice internazionale erbario:**[RO<sub>\[2\]</sub>](#)**Definizione:**[erbario<sub>\[3\]</sub>](#)**Denominazione erbario:**

Museo Erbario

**Tipologie erbario:**[erbario generale<sub>\[4\]</sub>](#)**Denominazione collezione/raccolta:**

SOCIÉTÉ POUR L'ÉCHANGE DES PLANTES VASCULAIRES DE L'EUROPE ET DU BASSIN MÉDITERRANÉEN-Edit. J. Lambinon (LG) - Fascicule 21 (1986)

**Famiglia:**

BRASSICACEAE

**Numero genere:**

355

**Specie nome completo:**

Biscutella laevigata L. subsp. laevigata

**Genere:**

BISCUTELLA

**Specie nome:**

laevigata

**Determinavit:**

Van Buggenhout G.

**Numero fogli/parti:**

1

**Località di raccolta:**

Continente:

[Europa<sub>\[5\]</sub>](#)

Stato:

[Italia<sub>\[6\]</sub>](#)

Località:

Aux alentours de Ciampinoi, station téléphérique au-dessus de Wolkenstein (= Selva di Val Gardena) [Italie, prov. Bolzano, Tyrol méridional, Grödnertal (= Val Gardena), Dolomites], alt. env. 2000 m, sur une pente rocheuse à gazon clairsemé, avec e.a. Achillea clavennae, A. oxyloba, Phyteuma sieberi, Dryas octopetala

**Altitudine:**

2000

**Legit:**

Van Buggenhout G. -

**Data esatta:**

1985 08 03

**Revisioni botanica:**

Nome da revisione:

Biscutella longifolia Vill.

**Inventario:**

Numero:

RO-HSepv 12172

Collocazione:

12

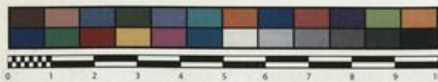
**Stima:**

Stima:

€ 3,00

Data stima:

2026



RC-HSepv 12172

SOCIÉTÉ POUR L'ÉCHANGE DES PLANTES VASCULAIRES  
DE L'EUROPE ET DU BASSIN MÉDITERRANÉEN  
Édit. J. Lambinon (L.G.) - Fascicule 21 (1986)

n° 12172 *Biscutella laevigata* L. subsp.  
*laevigata* [= *B. longifolia* Vill.]

Aux alentours de Ciampinoi, station télé-  
phérique au-dessus de Wolkenstein (= Selva  
di Val Gardena) [Italie, prov. Bolzano,  
Tyrol méridional, Grödnertal (= Val Gar-  
dena), Dolomites], alt. env. 2000 m, sur  
une pente rocheuse à gazon clairsemé, avec  
e.s. *Achillea clavennae*, *A. oxyloba*, *Phy-  
teuma sieberi*, *Dryas octopetala*,  
3 août 1985.

Leg. et det. G. Van Buggenhout  
Vidit J. Lambinon

---

**Source URL:** <https://stage.adimus.it/node/22629>

**List of links present in page**

1. <https://stage.adimus.it/it/taxonomy/term/16993>
2. <https://stage.adimus.it/it/taxonomy/term/110764>
3. <https://stage.adimus.it/it/taxonomy/term/110730>
4. <https://stage.adimus.it/it/taxonomy/term/110744>
5. <https://stage.adimus.it/it/taxonomy/term/110761>
6. <https://stage.adimus.it/it/taxonomy/term/8303>