



ADIMUS
Ambiente Digitale
Musei Sapienza

Biscutella laevigata L. - RO-HSepv 11248

Tipo bene culturale
Beni Naturalistici-Botanica
Denominazione contenitore giuridico
Museo Erbario
Inventario (beni mobili)
RO-HSepv 11248
Riferimento cronologico
SECOLI>ARCHI DI SECOLI>XIX-XX

Misure

Tipo di misura:
altezzaxlunghezza
Unità di misura:
cm
Valore:
43,80x30

Scheda di dettaglio

Tipo scheda:

[BNB_{\[3\]}](#)

Codice internazionale erbario:

[RO_{\[23\]}](#)

Definizione:

[erbario_{\[3\]}](#)

Denominazione erbario:

Museo Erbario

Tipologie erbario:

[erbario generale_{\[4\]}](#)

Denominazione collezione/raccolta:

SOCIÉTÉ POUR L'ÉCHANGE DES PLANTES VASCULAIRES DE L'EUROPE ET DU BASSIN MÉDITERRANÉEN-Edit. J. Lambinon (LG) - Fascicule 20 (1985)

Famiglia:

BRASSICACEAE

Numero genere:

355

Specie nome completo:

Biscutella laevigata L.

Genere:

BISCUTELLA

Specie nome:

laevigata

Determinavit:

Poldini L.

Numero fogli/parti:

2

Località di raccolta:

Continente:

[Europa_{\[5\]}](#)

Stato:

[Italia_{\[6\]}](#)

Località:

Resiutta (Italia, prov. Udine), Borgo Povici di Sopra (Resiutta), alt. 350 m s.m., in rupestribus lapidosis, cum Sesleria albicans, Hieracium porrifolium, Hieracium piloselloides, Leontodon hispidus subsp. hyoseroides

Altitudine:

350

Legit:

Poldini L. -

Data esatta:

1983 05 17

Revisioni botanica:

Nome da revisione:

-

Inventario:

Numero:

RO-HSepv 11248

Collocazione:

12

Stima:

Stima:

€ 3,00

Data stima:

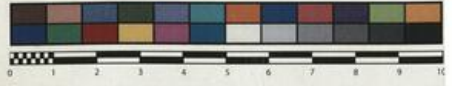
2026



SAPIENZA
UNIVERSITÀ DI ROMA



MUSEO ERBARIO - RO



Museo Erbario Sapienza Roma



RO-Hsepv 11248

HERB.
HORTI ROMANI

SOCIÉTÉ POUR L'ÉCHANGE DES PLANTES VASCULAIRES
DE L'EUROPE ET DU BASSIN MÉDITERRANÉEN

Édit. J. Lambinon (LG) - Fascicule 20 (1965)

n° 11248 *Biscutella laevigata* L.

Resiutta (Italia, prov. Udine), Borgo
Povici di Sopra (Resiutta), alt. 350 m
s.m., in rupestribus lapidosis, cum
Sesleria albicans, *Hieracium porrifolium*,
Hieracium piloselloides, *Leontodon hispi-*
dus subsp. *hyoseroides*, 17a Maji 1983.

Leg. et det. L. Poldini

Rem. : Species very variable, with many
infraspecific taxa.

Source URL: <https://stage.adimus.it/node/22628>

List of links present in page

1. <https://stage.adimus.it/it/taxonomy/term/16993>
2. <https://stage.adimus.it/it/taxonomy/term/110764>
3. <https://stage.adimus.it/it/taxonomy/term/110730>
4. <https://stage.adimus.it/it/taxonomy/term/110744>
5. <https://stage.adimus.it/it/taxonomy/term/110761>
6. <https://stage.adimus.it/it/taxonomy/term/8303>