



ADIMUS  
Ambiente Digitale  
Musei Sapienza

---

**Biscutella fontqueri Guinea & Heywood  
^ - RO-HSepv 17923**

**Tipo bene culturale**  
Beni Naturalistici-Botanica  
**Denominazione contenitore giuridico**  
Museo Erbario  
**Inventario (beni mobili)**  
RO-HSepv 17923  
**Riferimento cronologico**  
SECOLI>ARCHI DI SECOLI>XIX-XX

---

**Misure**

Tipo di misura:  
altezzaxlunghezza  
Unità di misura:  
cm  
Valore:  
43,80x30

---

**Scheda di dettaglio**

**Tipo scheda:**

[BNB<sub>\[3\]</sub>](#)

**Codice internazionale erbario:**

[RO<sub>\[23\]</sub>](#)

**Definizione:**

[erbario<sub>\[3\]</sub>](#)

**Denominazione erbario:**

Museo Erbario

**Tipologie erbario:**

[erbario generale<sub>\[4\]</sub>](#)

**Denominazione collezione/raccolta:**

SOCIÉTÉ POUR L'ÉCHANGE DES PLANTES VASCULAIRES DE L'EUROPE ET DU BASSIN MÉDITERRANÉEN-Fascicule 27 (1996-1997) - Edit. J. Lambinon (LG), 1998

**Famiglia:**

BRASSICACEAE

**Numero genere:**

355

**Specie nome completo:**

Biscutella fontqueri Guinea & Heywood ^

**Genere:**

BISCUTELLA

**Specie nome:**

fontqueri

**Determinavit:**

Romo A.M.

**Numero fogli/parti:**

2

**Località di raccolta:**

Continente:

[Europa<sub>\[5\]</sub>](#)

Stato:

[Italia<sub>\[6\]</sub>](#)

Località:

Ports de Tortosa, Coll del Port (Espagne, prov. Tarragona), UTM 31 TBF 7621, alt. 1020 m, pieds des rochers avec Knautia rupicola et thymus willkommii

**Altitudine:**

1020

**Legit:**

Romo A.M. - 8999

**Data esatta:**

1996 06 17

**Revisioni botanica:**

Nome da revisione:

Biscutella cuneata (Font Quer) Font Quer ex Mach.-Laur.

**Inventario:**

Numero:

RO-HSepv 17923

Collocazione:

12

**Stima:**

Stima:

€ 3,00

Data stima:

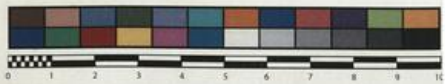
2026



SAPIENZA  
UNIVERSITÀ DI ROMA



MUSEO ERBARIO - RO



Museo Erbario Sapienza Roma



RO-HSeprv 17923

HERB.  
MORTI ROMANI

Société pour l'Echange des Plantes vasculaires  
de l'Europe et du Bassin méditerranéen  
Fascicule 27 (1996-1997) - Edit. J. Lambinon (LG), 1998

n° 17923 *Biscutella fontqueri* Guinea & Heywood, Anales Inst.  
Bot. Cavanilles, 21 : 394, 1963  
[= *B. cuneata* (Font Quer) Font Quer ex Mach-Laur., Bot. Arch.,  
13 : 52, 1926, non Lag., 1816]

Ports de Tortosa, Coll del Port (Espagne, prov. Tarragona), UTM  
31 TBF 7621, alt. 1020 m, pieds des rochers avec *Knautia  
rupicola* et *Thymus wilkonnii*, 17 juin 1996.

Leg. et det. A.M. Romo n° 8999

Rem. : On a décrit deux variétés, de position taxonomique peu claire. Les  
échantillons distribués ont des caractéristiques de ces deux variétés.

---

**Source URL:** <https://stage.adimus.it/node/22627>

**List of links present in page**

1. <https://stage.adimus.it/it/taxonomy/term/16993>
2. <https://stage.adimus.it/it/taxonomy/term/110764>
3. <https://stage.adimus.it/it/taxonomy/term/110730>
4. <https://stage.adimus.it/it/taxonomy/term/110744>
5. <https://stage.adimus.it/it/taxonomy/term/110761>
6. <https://stage.adimus.it/it/taxonomy/term/8303>