



ADIMUS
Ambiente Digitale
Musei Sapienza

Biscutella controversa Boreau - RO- HSeprv 12171

Tipo bene culturale
Beni Naturalistici-Botanica
Denominazione contenitore giuridico
Museo Erbario
Inventario (beni mobili)
RO-HSepv 12171
Riferimento cronologico
SECOLI>ARCHI DI SECOLI>XIX-XX

Misure

Tipo di misura:
altezzaxlunghezza
Unità di misura:
cm
Valore:
43,80x30

Scheda di dettaglio

Tipo scheda:

[BNB_{\[1\]}](#)

Codice internazionale erbario:

[RO_{\[2\]}](#)

Definizione:

[erbario_{\[3\]}](#)

Denominazione erbario:

Museo Erbario

Tipologie erbario:

[erbario generale_{\[4\]}](#)

Denominazione collezione/raccolta:

SOCIÉTÉ POUR L'ÉCHANGE DES PLANTES VASCULAIRES DE L'EUROPE ET DU BASSIN MÉDITERRANÉEN-Edit. J. Lambinon (LG) - Fascicule 21 (1986)

Famiglia:

BRASSICACEAE

Numero genere:

355

Specie nome completo:

Biscutella controversa Boreau

Genere:

BISCUTELLA

Specie nome:

controversa

Determinavit:

Lambinon J.

Numero fogli/parti:

1

Località di raccolta:

Continente:

[Europa_{\[5\]}](#)

Stato:

[Italia_{\[6\]}](#)

Località:

Villeneuve-d'Allier (France, dép. Haute-Loire), le long de la D 585 à hauteur de Pruneyrolles, coord. UTM (1x1 km): EL.30.C3, FE (50x50 km) : EL 2, alt. env. 500 m, déblais et paroi rocheuse (gneiss à biotite et sillimanite) mise à jour par le passage de la route, avec e.a. Cytisus balansae subsp. europaeus, C. scoparius, Genista pilosa, Silene nutans, Sedum reflexum, Senecio adonidifolius...

Altitudine:

500

Legit:

Fabri R. - 746

Data esatta:

1985 05 27

Revisioni botanica:

Nome da revisione:

-

Inventario:

Numero:

RO-HSepv 12171

Collocazione:

12

Stima:

Stima:

€ 3,00

Data stima:

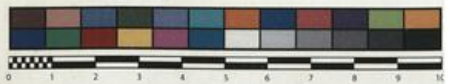
2026



SAPIENZA
UNIVERSITÀ DI ROMA



MUSEO ERBARIO - RO



Museo Erbario Sapienza Roma



RO-HSppv 12171

A' 1

SOCIÉTÉ POUR L'ÉCHANGE DES PLANTES VASCULAIRES
DE L'EUROPE ET DU BASSIN MÉDITERRANÉEN
Edit. J. Lambinon (LC) - Fascicule 21 (1986)

n° 12171 *Biscutella controversa* Boreau
Villeneuve-d'Allier (France, dép. Haute-Loire), le long de la D 585 à hauteur de Pruneyrolles, coord. UTM (1x1 km): EL.30. C3, FE (50x50 km): EL 2, alt. env. 500 m, déblais et paroi rocheuse (gneiss à biotite et sillimanite) mise à jour par le passage de la route, avec e.a. *Cytisus balansae* subsp. *europaeus*, *C. scoparius*, *Genista pilosa*, *Silene nutans*, *Sedum reflexum*, *Senecio adonidifolius*, ..., 27 mai 1985.

Leg. R. Fabri n° 746
Det. J. Lambinon

Rem. : Voir "Notes brèves".



Source URL: <https://stage.adimus.it/node/22624>

List of links present in page

1. <https://stage.adimus.it/it/taxonomy/term/16993>
2. <https://stage.adimus.it/it/taxonomy/term/110764>
3. <https://stage.adimus.it/it/taxonomy/term/110730>
4. <https://stage.adimus.it/it/taxonomy/term/110744>
5. <https://stage.adimus.it/it/taxonomy/term/110761>
6. <https://stage.adimus.it/it/taxonomy/term/8303>