



## Biscutella calduchii (O. Bolós & Masclans) G. Mateo & Crespo ^ - RO-HSepv 16036

### Identificazione

Tipo scheda	BNB
Livello catalogazione	P
Codice regione	Lazio
Ente schedatore	UNIRM1
Inventario (beni mobili)	RO-HSepv 16036

### Bene culturale

Ambito di tutela MiC	architettonico e paesaggistico
Categoria generale	BENI MOBILI
Settore disciplinare	Beni naturalistici
Tipo bene culturale	Beni Naturalistici-Botanica
Categoria disciplinare	[Beni Naturalistici-Botanica]
Definizione bene	erbario
Configurazione strutturale	bene semplice

### Localizzazione

Stato	Italia
Regione	Lazio
Provincia	RM
Comune	Roma
Denominazione contenitore giuridico	Museo Erbario

### Cronologia

Riferimento cronologico	SECOLI>ARCHI DI SECOLI>XIX-XX
Da	1992/05/17
A	1992/05/17

## Dati analitici

Iscrizioni/elementi di rilievo	Montán (l'Alt Millars) (España, prov. Castelló), barranco del Escorpión, UTM 30TYK13, alt. 800 m, matorrales y pedreras sobre areniscas del Buntsandstein
Classificazione/repertorio/sistematica	BRASSICACEAE/Riera J.

## Dati tecnici

Materia/tecnica-materiale composito	Beni naturalistici materiali vari tecniche varie	
Misure	Tipo di misura	altezzaxlunghezza
	Unità di misura	cm
	Valore	43,80x30
Condizione giuridica	proprietà Ente pubblico non territoriale	
Provvedimenti amministrativi-sintesi	no	
Interesse culturale	bene di interesse culturale dichiarato	
Situazione	bene in uso	
Stato di conservazione	buono	
Restauri e altri interventi	pulizia	

## Documentazione

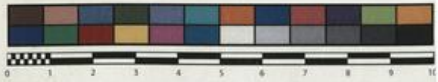




SAPIENZA  
UNIVERSITÀ DI ROMA



MUSEO ERBARIO - RO



Museo Erbario Sapienza Roma



RO-HSepv 16036

HERB.  
HORTI ROMANI

SOCIÉTÉ POUR L'ÉCHANGE DES PLANTES VASCULAIRES  
DE L'EUROPE ET DU BASSIN MÉDITERRANÉEN  
Fascicule 25 (1992-1993) - Édité J. Lambinon (L.G.), 1995

n° 16036 *Biscutella calduchii* (O. Bolós & Masclans) G.  
Mateo & Crespo, Catal. Flor. Prov. Teruel : 167, 1990  
[= *B. laevigata* L. subsp. *cuneata* (Font Quer) Font  
Quer var. *calduchii* O. Bolós & Masclans] [Cf. Flora  
iberica, 4 : 298, 1993]

Montán (L'Alt Millars) (España, prov. Castelló),  
barranco del Escorpión, UTM 30TYK13, alt. 800 m,  
matorrales y pedreras sobre areniscas del Buntsandstein,  
17 Mayo 1992.

Leg. et det. J. Riera

## DATI SPECIALISTICA

### Biscutella calduchii (O. Bolós & Masclans) G. Mateo & Crespo ^ - RO-HSepv 16036

Inventario	Numero	RO-HSepv 16036
	Collocazione	12
Stima	Stima	€ 3,00
	Data stima	2026
Codice internazionale erbario	RO	
Definizione	erbario	
Denominazione erbario	Museo Erbario	
Tipologie erbario	erbario generale	
Denominazione collezione/raccolta	SOCIÉTÉ POUR L'ÉCHANGE DES PLANTES VASCULAIRES DE L'EUROPE ET DU BASSIN MÉDITERRANÉEN-Fascicule 25 (1992-1993) - Edit. J. Lambinon (LG), 1995	
Famiglia	BRASSICACEAE	
Numero genere	355	
Specie nome completo	Biscutella calduchii (O. Bolós & Masclans) G. Mateo & Crespo ^	
Genere	BISCUTELLA	
Specie nome	calduchii	
Determinavit	Riera J.	
Numero fogli/parti	1	
Località di raccolta	Continente Europa	
	Stato Italia	
	Località Montán (l'Alt Millars) (España, prov. Castelló), barranco del Escorpión, UTM 30TYK13, alt. 800 m, matorrales y pedreras sobre areniscas del Buntsandstein	
Altitudine	800	
Legit	Riera J. -	
Data esatta	1992 05 17	
Revisioni botanica	Nome da revisione Biscutella laevigata L. subsp. cuneata (Font Quer) Font Quer var. calduchii O. Bolós & Masclans ^^	



I contenuti di questo documento sono rilasciati sotto licenza Creative Commons Attribuzione-NonCommerciale-  
CondividiAlloStessoModo 4.0 Internazionale  
[creativecommons.org/licenses/by-nc-sa/4.0/deed.it](https://creativecommons.org/licenses/by-nc-sa/4.0/deed.it)

---

**Source URL:** <https://stage.adimus.it/node/22621>