



## Aethionema saxatile (L.) R. Brown - RO-HSepv 13086

### Identificazione

Tipo scheda	BNB
Livello catalogazione	P
Codice regione	Lazio
Ente schedatore	UNIRM1
Inventario (beni mobili)	RO-HSepv 13086

### Bene culturale

Ambito di tutela MiC	architettonico e paesaggistico
Categoria generale	BENI MOBILI
Settore disciplinare	Beni naturalistici
Tipo bene culturale	Beni Naturalistici-Botanica
Categoria disciplinare	[Beni Naturalistici-Botanica]
Definizione bene	erbario
Configurazione strutturale	bene semplice

### Localizzazione

Stato	Italia
Regione	Lazio
Provincia	RM
Comune	Roma
Denominazione contenitore giuridico	Museo Erbario

### Cronologia

Da	1987/05/24
A	1987/05/24

## Dati analitici

Iscrizioni/elementi di rilievo	Mollans (France, dép. Drôme), coteaux dominant le Tolourenc à la limite du département du Vaucluse, alt. env. 400 m, pelouses sèches en bordure des cultures, sur sol calcaire
Classificazione/repertorio/sistematica	BRASSICACEAE/Girerd B.

## Dati tecnici

Materia/tecnica-materiale composito	Beni naturalistici materiali vari tecniche varie
Misure	Tipo di misura                      altezzaxlunghezza Unità di misura                      cm Valore                                      43,80x30
Condizione giuridica	proprietà Ente pubblico non territoriale
Provvedimenti amministrativi-sintesi	no
Interesse culturale	bene di interesse culturale dichiarato
Situazione	bene in uso
Stato di conservazione	buono
Restauri e altri interventi	pulizia

## Documentazione

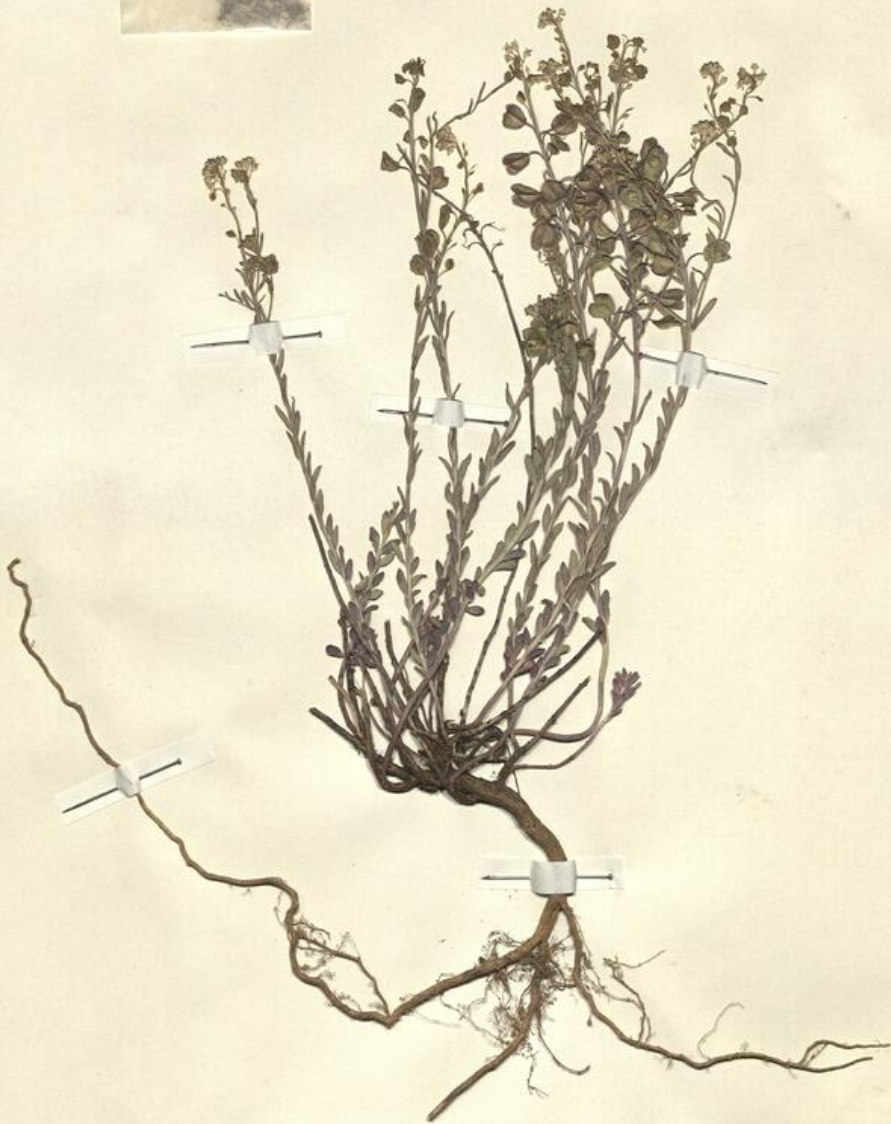
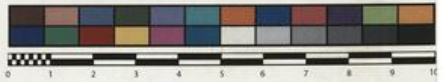




SAPIENZA  
UNIVERSITÀ DI ROMA



MUSEO ERBARIO - RO



RO-HSepv 13086

SOCIÉTÉ POUR L'ÉCHANGE DES PLANTES VASCULAIRES  
DE L'EUROPE ET DU BASSIN MÉDITERRANÉEN  
Édit. J. Lambillon (L.G.) - Fascicule 23 (1989)

n° 13086 *Aethionema saxatile* (L.) R. Brown

Mollans (France, dép. Drôme), coteaux dominant le  
Toulourenc, à la limite du département de Vaucluse, alt.  
env. 400 m, pelouses sèches en bordure des cultures, sur  
sol calcaire, 24 mai 1987.

Leg. et det. B. Girerd

## DATI SPECIALISTICA

### Aethionema saxatile (L.) R. Brown - RO-HSepv 13086

Inventario	Numero	RO-HSepv 13086
	Collocazione	12
Stima	Stima	€ 3,00
	Data stima	2026
Codice internazionale erbario	RO	
Definizione	erbario	
Denominazione erbario	Museo Erbario	
Tipologie erbario	erbario generale	
Denominazione collezione/raccolta	SOCIÉTÉ POUR L'ÉCHANGE DES PLANTES VASCULAIRES DE L'EUROPE ET DU BASSIN MÉDITERRANÉEN-Edit. J. Lambinon (LG) - Fascicule 22 (1988)	
Famiglia	BRASSICACEAE	
Numero genere	341	
Specie nome completo	Aethionema saxatile (L.) R. Brown	
Genere	aethionema	
Specie nome	saxatile	
Determinavit	Girerd B.	
Numero fogli/parti	1	
Località di raccolta	Continente	Europa
	Stato	Italia
	Località	Mollans (France, dép. Drôme), coteaux dominant le Tolourenc à la limite du département du Vaucluse, alt. env. 400 m, pelouses sèches en bordure des cultures, sur sol calcaire
Altitudine	400	
Legit	Girerd B. -	
Data esatta	1987 05 24	
Revisioni botanica	Nome da revisione	-



I contenuti di questo documento sono rilasciati sotto licenza Creative Commons Attribuzione-NonCommerciale-  
CondividiAlloStessoModo 4.0 Internazionale  
[creativecommons.org/licenses/by-nc-sa/4.0/deed.it](https://creativecommons.org/licenses/by-nc-sa/4.0/deed.it)

---

**Source URL:** <https://stage.adimus.it/node/22613>