



**ADIMUS**  
Ambiente Digitale  
Musei Sapienza

---

**Lepidium subulatum L. - RO-HSepv  
12201**

**Tipo bene culturale**  
Beni Naturalistici-Botanica  
**Denominazione contenitore giuridico**  
Museo Erbario  
**Inventario (beni mobili)**  
RO-HSepv 12201  
**Riferimento cronologico**  
SECOLI>ARCHI DI SECOLI>XIX-XX

---

#### Misure

Tipo di misura:  
altezzaxlunghezza  
Unità di misura:  
cm  
Valore:  
43,80x30

---

#### Scheda di dettaglio

##### Tipo scheda:

[BNB<sub>\[1\]</sub>](#)

##### Codice internazionale erbario:

[RO<sub>\[2\]</sub>](#)

##### Definizione:

[erbario<sub>\[3\]</sub>](#)

##### Denominazione erbario:

Museo Erbario

##### Tipologie erbario:

[erbario generale<sub>\[4\]</sub>](#)

##### Denominazione collezione/raccolta:

SOCIÉTÉ POUR L'ÉCHANGE DES PLANTES VASCULAIRES DE L'EUROPE ET DU BASSIN MÉDITERRANÉEN-Edit. J. Lambinon (LG) - Fascicule 21 (1986)

##### Famiglia:

BRASSICACEAE

##### Numero genere:

336

##### Specie nome completo:

*Lepidium subulatum* L.

##### Genere:

LEPIDIUM

##### Specie nome:

subulatum

##### Determinavit:

Ladero M.

##### Numero fogli/parti:

1

##### Località di raccolta:

Continente:

[Europa<sub>\[5\]</sub>](#)

Stato:

[Italia<sub>\[6\]</sub>](#)

Località:

Aranjuez (Espagne, prov. Madrid), environs de Ontígola, route vers Aranjuez (Madrid), UTM 30T UK 4930, alt. 610 m, communautés chaméphytiques sur sols gypseux, Gypsophilo-Centaureetum hyssopifoliae Rivas Goday 1956 ampl. Rivas Goday & Rivas-Mart. 1968

##### Altitudine:

610

##### Legit:

Ladero M. & Valle C.J. -

##### Data esatta:

1983 05 29

##### Revisioni botanica:

Nome da revisione:

-

##### Inventario:

Numero:

RO-HSepv 12201

Collocazione:

11

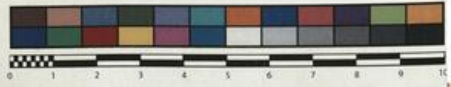
##### Stima:

Stima:

€ 3,00

Data stima:

2026



Museo Erbario Sapienza Roma



RO-HSepv 12201

SOCIÉTÉ POUR L'ÉCHANGE DES PLANTES VASCULAIRES  
DE L'EUROPE ET DU BASSIN MÉDITERRANÉEN  
Édit. J. Lambinon (LC) - Fascicule 21 (1986)

n° 12201 *Lepidium subulatum* L.

Aranjuez (Espagne, prov. Madrid), envi-  
rons de Ontigola, route vers Aranjuez  
(Madrid), UTM. 30T UK 4930, alt. 610 m,  
communautés chaméphytiques sur sols  
gypseux, *Gypsophilo-Centaureetum hyssopifoliae* Rivas Goday 1956 ampl. Rivas  
Goday & Rivas-Mart. 1968, 29 mai 1983.

Leg. M. Ladero & C. J. Valle  
Det. M. Ladero



---

**Source URL:** <https://stage.adimus.it/node/22603>

**List of links present in page**

1. <https://stage.adimus.it/it/taxonomy/term/16993>
2. <https://stage.adimus.it/it/taxonomy/term/110764>
3. <https://stage.adimus.it/it/taxonomy/term/110730>
4. <https://stage.adimus.it/it/taxonomy/term/110744>
5. <https://stage.adimus.it/it/taxonomy/term/110761>
6. <https://stage.adimus.it/it/taxonomy/term/8303>