



Lepidium cardamines L. - RO-HSepv 11265

Identificazione

Tipo scheda	BNB
Livello catalogazione	P
Codice regione	Lazio
Ente schedatore	UNIRM1
Inventario (beni mobili)	RO-HSepv 11265

Bene culturale

Ambito di tutela MiC	architettonico e paesaggistico
Categoria generale	BENI MOBILI
Settore disciplinare	Beni naturalistici
Tipo bene culturale	Beni Naturalistici-Botanica
Categoria disciplinare	[Beni Naturalistici-Botanica]
Definizione bene	erbario
Configurazione strutturale	bene semplice

Localizzazione

Stato	Italia
Regione	Lazio
Provincia	RM
Comune	Roma
Denominazione contenitore giuridico	Museo Erbario

Cronologia

Da	1979/06/10
A	1979/06/10

Dati analitici

Iscrizioni/elementi di rilievo	Lillo (Hispania, prov. Toledo), in paludosis ad Laguna chica del Altillo, 30S VJ 7595, alt. 600 m s.m., loco salsuginoso
Classificazione/repertorio/sistematica	BRASSICACEAE/Castroviejo S.

Dati tecnici

Materia/tecnica-materiale composito	Beni naturalistici materiali vari tecniche varie	
Misure	Tipo di misura	altezzaxlunghezza
	Unità di misura	cm
	Valore	43,80x30
Condizione giuridica	proprietà Ente pubblico non territoriale	
Provvedimenti amministrativi-sintesi	no	
Interesse culturale	bene di interesse culturale dichiarato	
Situazione	bene in uso	
Stato di conservazione	buono	
Restauri e altri interventi	pulizia	

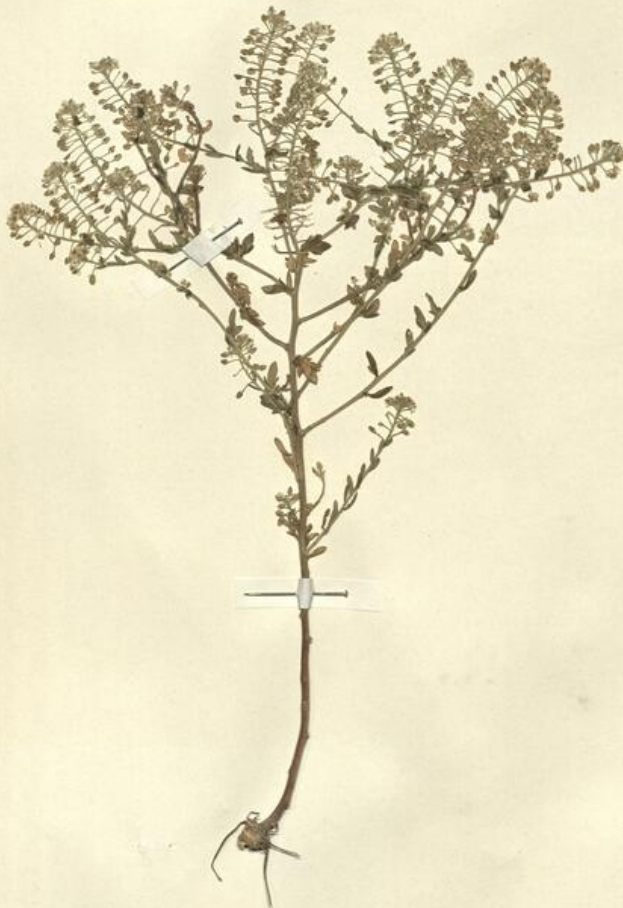
Documentazione



SAPIENZA
UNIVERSITÀ DI ROMA



MUSEO ERBARIO - RO



RO-HSeprv 11265

SOCIÉTÉ POUR L'ÉCHANGE DES PLANTES VASCULAIRES
DE L'EUROPE ET DU BASSIN MÉDITERRANÉEN
Edit. J. Lambinon (LG) - Fascicule 20 (1985)

n° 11265 *Lepidium cardamines* L.

Lillo (Hispania, prov. Toledo), in paludosis ad Laguna chica del Altillo, 305 VJ 7595, alt. 600 m s.m., loco salsuginoso, 10a Junii 1979.

Leg. et det. S. Castroviejo n° 1316 SC

HERB.
HORTI ROMANI

DATI SPECIALISTICA

Lepidium cardamines L. - RO-HSepv 11265

Inventario	Numero	RO-HSepv 11265
	Collocazione	11
Stima	Stima	€ 3,00
	Data stima	2026
Codice internazionale erbario	RO	
Definizione	erbario	
Denominazione erbario	Museo Erbario	
Tipologie erbario	erbario generale	
Denominazione collezione/raccolta	SOCIÉTÉ POUR L'ÉCHANGE DES PLANTES VASCULAIRES DE L'EUROPE ET DU BASSIN MÉDITERRANÉEN-Edit. J. Lambinon (LG) - Fascicule 20 (1985)	
Famiglia	BRASSICACEAE	
Numero genere	336	
Specie nome completo	Lepidium cardamines L.	
Genere	LEPIDIUM	
Specie nome	cardamines	
Determinavit	Castroviejo S.	
Numero fogli/parti	1	
Località di raccolta	Continente	Europa
	Stato	Italia
	Località	Lillo (Hispania, prov. Toledo), in paludosis ad Laguna chica del Altillo, 30S VJ 7595, alt. 600 m s.m., loco salsuginoso
Altitudine	600	
Legit	Castroviejo S. - 1316 SC	
Data esatta	1979 06 10	
Revisioni botanica	Nome da revisione	-



Source URL: <https://stage.adimus.it/node/22590>