



ADIMUS  
Ambiente Digitale  
Musei Sapienza

---

**Capsella x gracilis Gren. - RO-HSepv  
13109**

**Tipo bene culturale**

Beni Naturalistici-Botanica

**Denominazione contenitore giuridico**

Museo Erbario

**Inventario (beni mobili)**

RO-HSepv 13109

**Riferimento cronologico**

SECOLI&gt;ARCHI DI SECOLI&gt;XIX-XX

---

**Misure**

Tipo di misura:

altezzaxlunghezza

Unità di misura:

cm

Valore:

43,80x30

---

**Scheda di dettaglio****Tipo scheda:**[BNB<sub>\[13\]</sub>](#)**Codice internazionale erbario:**[RO<sub>\[2\]</sub>](#)**Definizione:**[erbario<sub>\[3\]</sub>](#)**Denominazione erbario:**

Museo Erbario

**Tipologie erbario:**[erbario generale<sub>\[4\]</sub>](#)**Denominazione collezione/raccolta:**

SOCIÉTÉ POUR L'ÉCHANGE DES PLANTES VASCULAIRES DE L'EUROPE ET DU BASSIN MÉDITERRANÉEN-Edit. J.

Lambinon (LG) - Fascicule 22 (1988)

**Famiglia:**

BRASSICACEAE

**Numero genere:**

329

**Specie nome completo:**

Capsella x gracilis Gren.

**Genere:**

capsella

**Specie nome:**

gracilis

**Determinavit:**

Lambinon J.

**Numero fogli/parti:**

1

**Località di raccolta:**

Continente:

[Europa<sub>\[5\]</sub>](#)

Stato:

[Italia<sub>\[6\]</sub>](#)

Località:

Chalon-sur-Saône (France, dép. Saône-et-Loire), près de la Saône à la sortie nord de la ville, aux abords de l'Auberge de Jeunesse, terrain vague et bord de chemin

**Legit:**

Lambinon J., Champluvier D. &amp; Rousselle J. - LJ 86/45

**Data esatta:**

1986 05 20

**Revisioni botanica:**

Nome da revisione:

Capsella bursa-pastoris (L.) Medic. x rubella Reut.

**Inventario:**

Numero:

RO-HSepv 13109

Collocazione:

11

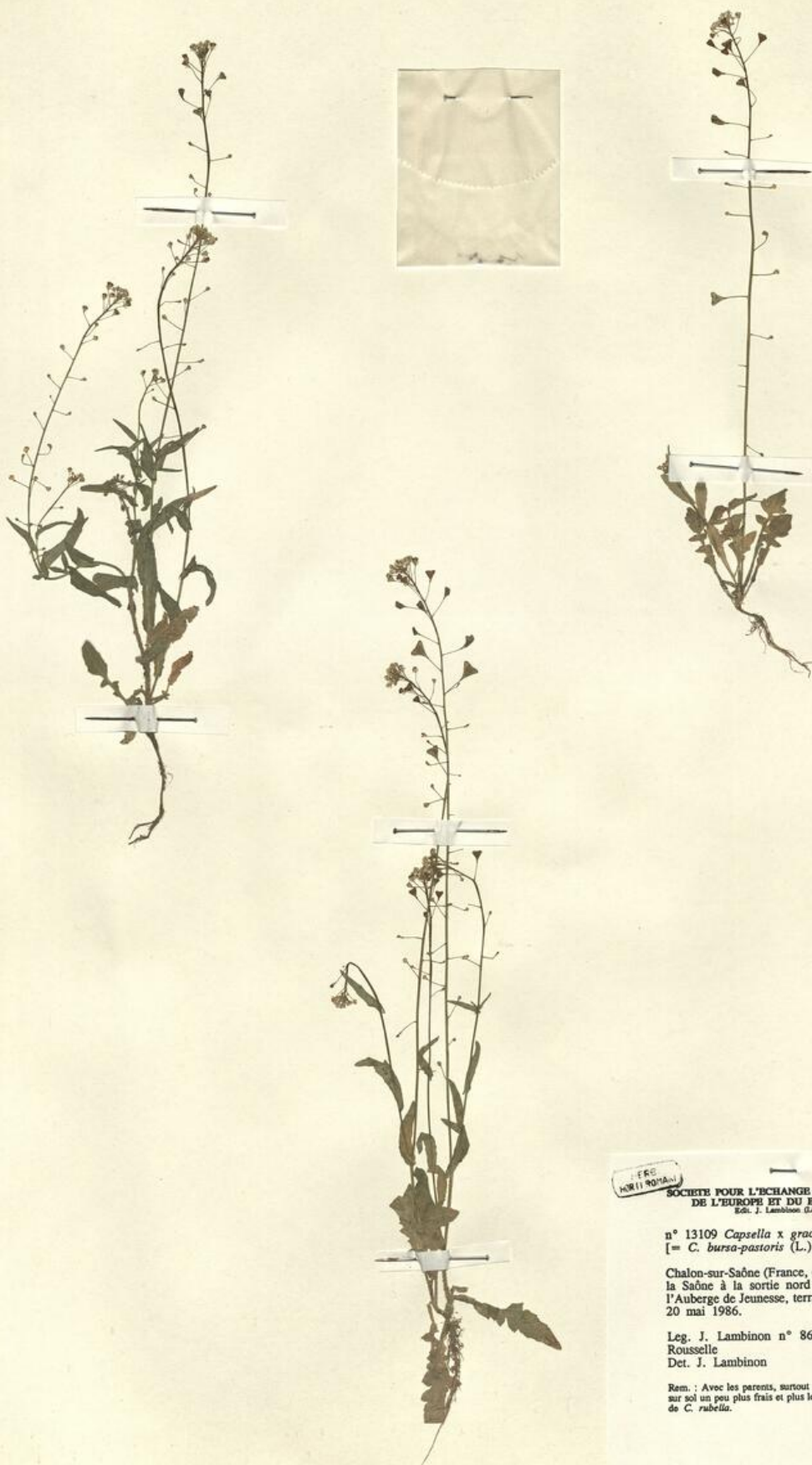
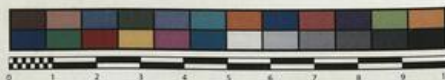
**Stima:**

Stima:

€ 3,00

Data stima:

2026



Museo Erbario Sapienza Roma



RO-HSepv 13109

FRG  
MUSEO ERBARIO

SOCIÉTÉ POUR L'ÉCHANGE DES PLANTES VASCULAIRES  
DE L'EUROPE ET DU BASSIN MÉDITERRANÉEN  
Édit. J. Lambinon (L.G.) - Fascicule 21 (1986)

n° 13109 *Capsella x gracilis* Gren.  
[= *C. bursa-pastoris* (L.) Medic. x *rubella* Reut.]

Chalon-sur-Saône (France, dép. Saône-et-Loire), près de  
la Saône à la sortie nord de la ville, aux abords de  
l'Auberge de Jeunesse, terrain vague et bord de chemin,  
20 mai 1986.

Leg. J. Lambinon n° 86/45, D. Champluvier & J.  
Rousselle  
Det. J. Lambinon

Rem. : Avec les parents, surtout *C. rubella*, abondant principalement  
sur sol un peu plus frais et plus lourd que la majorité de la population  
de *C. rubella*.

---

**Source URL:** <https://stage.adimus.it/node/22580>

**List of links present in page**

1. <https://stage.adimus.it/it/taxonomy/term/16993>
2. <https://stage.adimus.it/it/taxonomy/term/110764>
3. <https://stage.adimus.it/it/taxonomy/term/110730>
4. <https://stage.adimus.it/it/taxonomy/term/110744>
5. <https://stage.adimus.it/it/taxonomy/term/110761>
6. <https://stage.adimus.it/it/taxonomy/term/8303>