



ADIMUS
Ambiente Digitale
Musei Sapienza

Capsella rubella Reut. - RO-HSepv 13108

Tipo bene culturale

Beni Naturalistici-Botanica

Denominazione contenitore giuridico

Museo Erbario

Inventario (beni mobili)

RO-HSepv 13108

Riferimento cronologico

SECOLI>ARCHI DI SECOLI>XIX-XX

Misure

Tipo di misura:

altezzaxlunghezza

Unità di misura:

cm

Valore:

43,80x30

Scheda di dettaglio**Tipo scheda:**[BNB_{\[13\]}](#)**Codice internazionale erbario:**[RO_{\[2\]}](#)**Definizione:**[erbario_{\[3\]}](#)**Denominazione erbario:**

Museo Erbario

Tipologie erbario:[erbario generale_{\[4\]}](#)**Denominazione collezione/raccolta:**

SOCIÉTÉ POUR L'ÉCHANGE DES PLANTES VASCULAIRES DE L'EUROPE ET DU BASSIN MÉDITERRANÉEN-Edit. J.

Lambinon (LG) - Fascicule 22 (1988)

Famiglia:

BRASSICACEAE

Numero genere:

329

Specie nome completo:

Capsella rubella Reut.

Genere:

capsella

Specie nome:

rubella

Determinavit:

Lambinon J.

Numero fogli/parti:

1

Località di raccolta:

Continente:

[Europa_{\[5\]}](#)

Stato:

[Italia_{\[6\]}](#)

Località:

Chalon-sur-Saône (France, dép. Saône-et-Loire), près de la Saône à la sortie nord de la ville, aux abords de l'Auberge de Jeunesse, terrain vague et bord de chemin

Legit:

Lambinon J., Champluvier D. & Rousselle J. - LJ 86/44

Data esatta:

1986 05 20

Revisioni botanica:

Nome da revisione:

-

Inventario:

Numero:

RO-HSepv 13108

Collocazione:

11

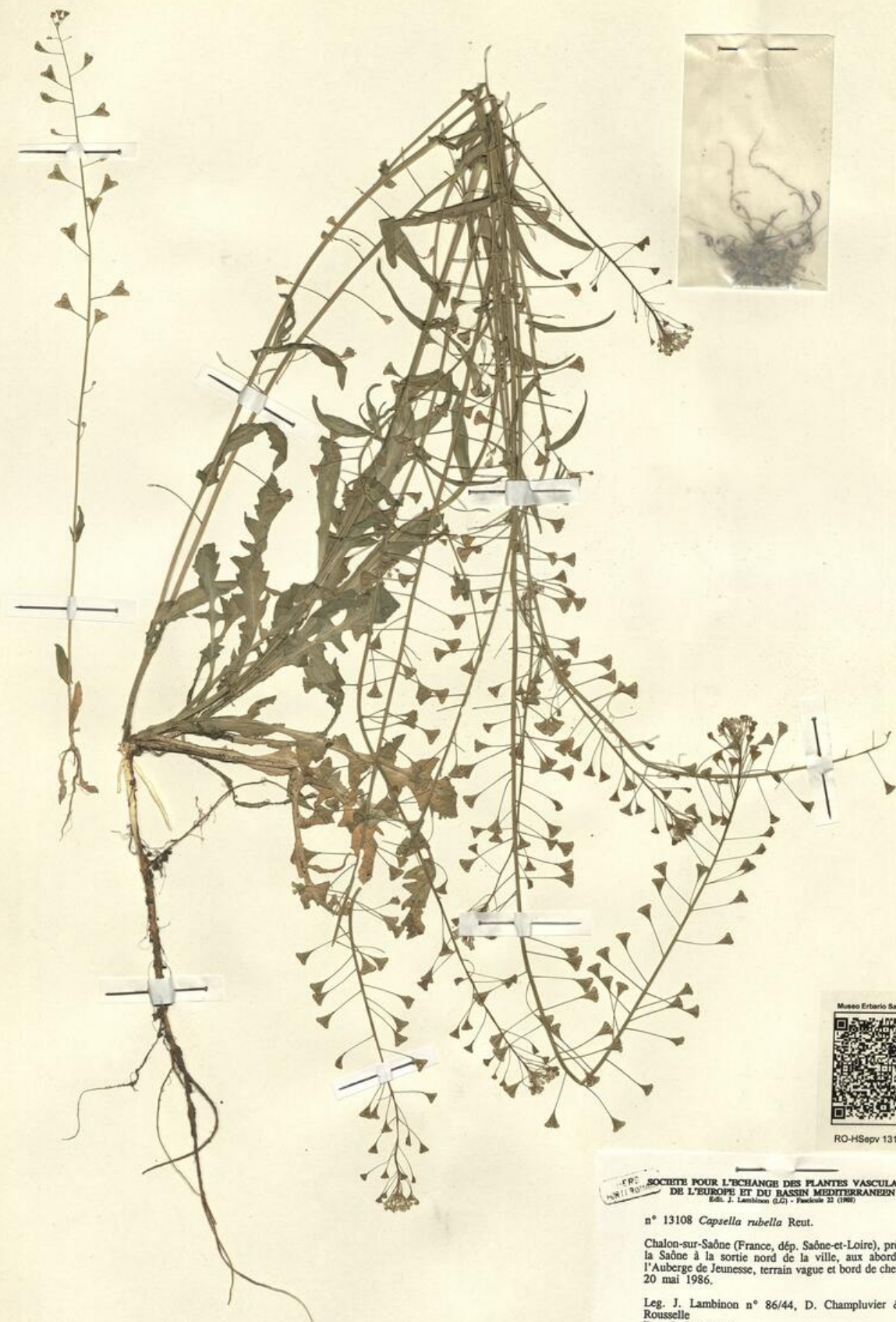
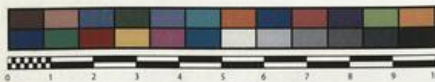
Stima:

Stima:

€ 3,00

Data stima:

2026



Museo Erbario Sapienza Roma



RO-HSepv 13108

SOCIÉTÉ POUR L'ÉCHANGE DES PLANTES VASCULAIRES
DE L'EUROPE ET DU BASSIN MÉDITERRANÉEN
Édit. J. Lambinon (L.G.) - Fascicule 22 (1986)

n° 13108 *Capsella rubella* Reut.

Chalon-sur-Saône (France, dép. Saône-et-Loire), près de la Saône à la sortie nord de la ville, aux abords de l'Auberge de Jeunesse, terrain vague et bord de chemin, 20 mai 1986.

Leg. J. Lambinon n° 86/44, D. Champluvier & J. Rousselle
Det. J. Lambinon

Rem. : Plante de taille très variable : quelques cm sur des gravillons secs, jusqu'à 40(-50) cm sur des terres fraîches et plus ou moins meubles.

Source URL: <https://stage.adimus.it/node/22579>

List of links present in page

1. <https://stage.adimus.it/it/taxonomy/term/16993>
2. <https://stage.adimus.it/it/taxonomy/term/110764>
3. <https://stage.adimus.it/it/taxonomy/term/110730>
4. <https://stage.adimus.it/it/taxonomy/term/110744>
5. <https://stage.adimus.it/it/taxonomy/term/110761>
6. <https://stage.adimus.it/it/taxonomy/term/8303>