



ADIMUS
Ambiente Digitale
Musei Sapienza

**Rytidocarpus moricandioides Coss. - RO-
HSepr 13141**

Tipo bene culturale

Beni Naturalistici-Botanica

Denominazione contenitore giuridico

Museo Erbario

Inventario (beni mobili)

RO-HSepv 13141

Riferimento cronologico

SECOLI>ARCHI DI SECOLI>XIX-XX

Misure

Tipo di misura:

altezzaxlunghezza

Unità di misura:

cm

Valore:

43,80x30

Scheda di dettaglio**Tipo scheda:**[BNB_{\[1\]}](#)**Codice internazionale erbario:**[RO_{\[2\]}](#)**Definizione:**[erbario_{\[3\]}](#)**Denominazione erbario:**

Museo Erbario

Tipologie erbario:[erbario generale_{\[4\]}](#)**Denominazione collezione/raccolta:**

SOCIÉTÉ POUR L'ÉCHANGE DES PLANTES VASCULAIRES DE L'EUROPE ET DU BASSIN MÉDITERRANÉEN-Edit. J.

Lambinon (LG) - Fascicule 22 (1988)

Famiglia:

BRASSICACEAE

Numero genere:

322

Specie nome completo:

Rytidocarpus moricandioides Coss.

Genere:

rytidocarpus

Specie nome:

moricandioides

Determinavit:

Podlech D.

Numero fogli/parti:

1

Località di raccolta:

Continente:

[Europa_{\[5\]}](#)

Stato:

[Italia_{\[6\]}](#)

Località:

2 km au sud-est du Moulay-Yakoub (à l'ouest de Fèz) (Maroc, prov. Fèz), 5°11'W 34°05'N, alt. 400 m, bord de route, champs

Altitudine:

400

Legit:

Podlech D. - 43389

Data esatta:

1987 04 30

Revisioni botanica:

Nome da revisione:

-

Inventario:

Numero:

RO-HSepv 13141

Collocazione:

11

Stima:

Stima:

€ 3,00

Data stima:

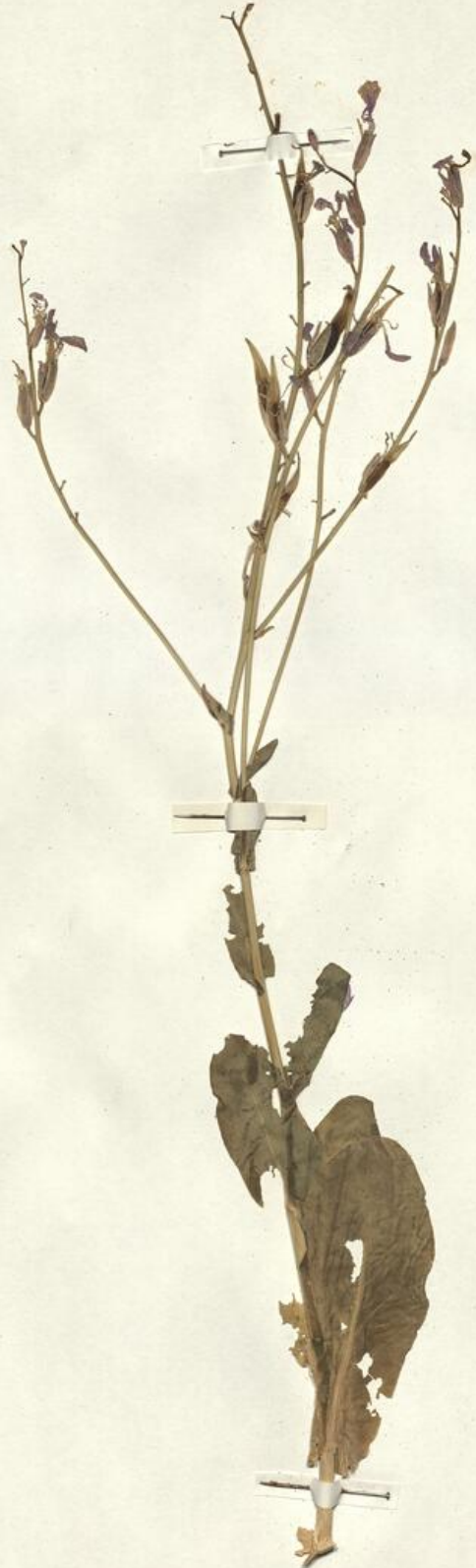
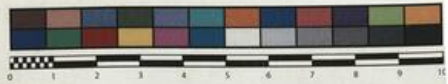
2026



SAPIENZA
UNIVERSITÀ DI ROMA



MUSEO ERBARIO - RO



Museo Erbario Sapienza Roma



RO-HSepv 13141

SOCIÉTÉ POUR L'ÉCHANGE DES PLANTES VASCULAIRES
DE L'EUROPE ET DU BASSIN MÉDITERRANÉEN
Édit. J. Lambinon (L.G.) - Fascicule 23 (1988)

n° 13141 *Ryidocarpus moricandioides* Coss.

2 km au sud-est du Moulay-Yakoub (à l'ouest de Féz)
(Maroc, prov. Féz), 5°11'W 34°05'N, alt. 400 m, bord
de route, champs, 30 avril 1987.

Leg. et det. D. Podlech n° 43389

Rem. : Genre monotypique endémique du Maroc.

Source URL: <https://stage.adimus.it/node/22571>

List of links present in page

1. <https://stage.adimus.it/it/taxonomy/term/16993>
2. <https://stage.adimus.it/it/taxonomy/term/110764>
3. <https://stage.adimus.it/it/taxonomy/term/110730>
4. <https://stage.adimus.it/it/taxonomy/term/110744>
5. <https://stage.adimus.it/it/taxonomy/term/110761>
6. <https://stage.adimus.it/it/taxonomy/term/8303>