



ADIMUS  
Ambiente Digitale  
Musei Sapienza

---

## **Foleyola billotii Maire - RO-HSepv 17935**

**Tipo bene culturale**  
Beni Naturalistici-Botanica  
**Denominazione contenitore giuridico**  
Museo Erbario  
**Inventario (beni mobili)**  
RO-HSepv 17935  
**Riferimento cronologico**  
SECOLI>ARCHI DI SECOLI>XIX-XX

---

#### Misure

Tipo di misura:  
altezzaxlunghezza  
Unità di misura:  
cm  
Valore:  
43,80x30

---

#### Scheda di dettaglio

##### Tipo scheda:

[BNB<sub>\[1\]</sub>](#)

##### Codice internazionale erbario:

[RO<sub>\[2\]</sub>](#)

##### Definizione:

[erbario<sub>\[3\]</sub>](#)

##### Denominazione erbario:

Museo Erbario

##### Tipologie erbario:

[erbario generale<sub>\[4\]</sub>](#)

##### Denominazione collezione/raccolta:

SOCIÉTÉ POUR L'ÉCHANGE DES PLANTES VASCULAIRES DE L'EUROPE ET DU BASSIN MÉDITERRANÉEN-Fascicule 27 (1996-1997) - Edit. J. Lambinon (LG), 1998

##### Famiglia:

BRASSICACEAE

##### Numero genere:

319

##### Specie nome completo:

Foleyola billotii Maire

##### Genere:

foleyola

##### Specie nome:

billotii

##### Determinavit:

Podlech D.

##### Numero fogli/parti:

1

##### Località di raccolta:

Continente:

[Europa<sub>\[5\]</sub>](#)

Stato:

[Italia<sub>\[6\]</sub>](#)

Località:

10 km à l'ouest de Tata près de la route (7085) d'Igherm (Maroc, prov. Tata, Anti-Atlas), 29°42'N 8°0'W, alt. 690 m, plaine sablonneuse-pierreuse semi-désertique

##### Altitudine:

690

##### Legit:

Podlech D. - 53414

##### Data esatta:

1997 04 10

##### Revisioni botanica:

Nome da revisione:

-

##### Inventario:

Numero:

RO-HSepv 17935

Collocazione:

11

##### Stima:

Stima:

€ 3,00

Data stima:

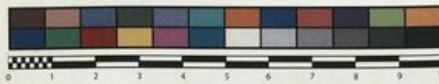
2026



SAPIENZA  
UNIVERSITÀ DI ROMA



MUSEO ERBARIO - RO



Museo Erbario Sapienza Roma



RO-HSeprv 17935

Société pour l'Echange des Plantes vasculaires  
de l'Europe et du Bassin méditerranéen  
Fascicule 27 (1996-1997) - Edit. J. Lambinon (L.G.), 1998

n° 17935 *Foleya billoti* Maire

10 km à l'ouest de Tata près de la route (7085) d'Igherm (Maroc,  
prov. Tata, Anti-Atlas), 29°42'N 8°0'W, alt. 690 m, plaine sablon-  
neuse-pierreuse semi-désertique, 10 avril 1997.

Leg. et det. D. Podlech n° 53414

Rem. : Endémique du sud-ouest du Maroc, en condition semi-désertique.

---

**Source URL:** <https://stage.adimus.it/node/22561>

**List of links present in page**

1. <https://stage.adimus.it/it/taxonomy/term/16993>
2. <https://stage.adimus.it/it/taxonomy/term/110764>
3. <https://stage.adimus.it/it/taxonomy/term/110730>
4. <https://stage.adimus.it/it/taxonomy/term/110744>
5. <https://stage.adimus.it/it/taxonomy/term/110761>
6. <https://stage.adimus.it/it/taxonomy/term/8303>