



Diplotaxis tenuifolia (L.) DC. - RO-HSepv 16052

Identificazione

Tipo scheda	BNB
Livello catalogazione	P
Codice regione	Lazio
Ente schedatore	UNIRM1
Inventario (beni mobili)	RO-HSepv 16052

Bene culturale

Ambito di tutela MiC	architettonico e paesaggistico
Categoria generale	BENI MOBILI
Settore disciplinare	Beni naturalistici
Tipo bene culturale	Beni Naturalistici-Botanica
Categoria disciplinare	[Beni Naturalistici-Botanica]
Definizione bene	erbario
Configurazione strutturale	bene semplice

Localizzazione

Stato	Italia
Regione	Lazio
Provincia	RM
Comune	Roma
Denominazione contenitore giuridico	Museo Erbario

Cronologia

Da	1993/08/03
A	1993/08/03

Dati analitici

Iscrizioni/elementi di rilievo	La Guénière (France, dép. Vendée, île de Noirmoutier), dunes au terminus sud de la route traversant le bois des Eloux, sables maritimes
Classificazione/repertorio/sistematica	BRASSICACEAE/Retz B. de

Dati tecnici

Materia/tecnica-materiale composito	Beni naturalistici materiali vari tecniche varie	
Misure	Tipo di misura	altezzaxlunghezza
	Unità di misura	cm
	Valore	43,80x30
Condizione giuridica	proprietà Ente pubblico non territoriale	
Provvedimenti amministrativi-sintesi	no	
Interesse culturale	bene di interesse culturale dichiarato	
Situazione	bene in uso	
Stato di conservazione	buono	
Restauri e altri interventi	pulizia	

Documentazione

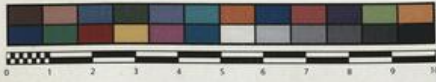




SAPIENZA
UNIVERSITÀ DI ROMA



MUSEO ERBARIO - RO



Museo Erbario Sapienza Roma



RO-HSepr 16052

HERB.
HORTI ROMANI

SOCIÉTÉ POUR L'ÉCHANGE DES PLANTES VASCULAIRES
DE L'EUROPE ET DU BASSIN MÉDITERRANÉEN
Fascicule 25 (1992-1993) - Edit. J. Lambinon (L.G.), 1995

n° 16052 *Diplotaxis tenuifolia* (L.) DC.

La Guéridière (France, dép. Vendée, île de Noirmoutier), dunes au terminus sud de la route traversant le bois des Eloux, sables maritimes, 3 août 1993.

Leg. et det. B. de Retz n° 91094

DATI SPECIALISTICA

Diplotaxis tenuifolia (L.) DC. - RO-HSepv 16052

Inventario	Numero	RO-HSepv 16052
	Collocazione	11
Stima	Stima	€ 3,00
	Data stima	2026
Codice internazionale erbario	RO	
Definizione	erbario	
Denominazione erbario	Museo Erbario	
Tipologie erbario	erbario generale	
Denominazione collezione/raccolta	SOCIÉTÉ POUR L'ÉCHANGE DES PLANTES VASCULAIRES DE L'EUROPE ET DU BASSIN MÉDITERRANÉEN-Fascicule 25 (1992-1993) - Edit. J. Lambinon (LG), 1995	
Famiglia	BRASSICACEAE	
Numero genere	318	
Specie nome completo	Diplotaxis tenuifolia (L.) DC.	
Genere	DIPLLOTAXIS	
Specie nome	tenuifolia	
Determinavit	Retz B. de	
Numero fogli/parti	1	
Località di raccolta	Continente	Europa
	Stato	Italia
	Località	La Guénière (France, dép. Vendée, île de Noirmoutier), dunes au terminus sud de la route traversant le bois des Eloux, sables maritimes
Legit	Retz B. de - 91094	
Data esatta	1993 08 03	
Revisioni botanica	Nome da revisione	-



Source URL: <https://stage.adimus.it/node/22558>