



Diplotaxis crassifolia (Rafin.) DC. - RO-HSepv 12186

Identificazione

Tipo scheda	BNB
Livello catalogazione	P
Codice regione	Lazio
Ente schedatore	UNIRM1
Inventario (beni mobili)	RO-HSepv 12186

Bene culturale

Ambito di tutela MiC	architettonico e paesaggistico
Categoria generale	BENI MOBILI
Settore disciplinare	Beni naturalistici
Tipo bene culturale	Beni Naturalistici-Botanica
Categoria disciplinare	[Beni Naturalistici-Botanica]
Definizione bene	erbario
Configurazione strutturale	bene semplice

Localizzazione

Stato	Italia
Regione	Lazio
Provincia	RM
Comune	Roma
Denominazione contenitore giuridico	Museo Erbario

Cronologia

Da 1982/03/27

A 1982/03/27

Dati analitici

Iscrizioni/elementi di rilievo Velez de Benaudalla (España, prov. Granada, Andalucía), alt. 50 m, campos de cultivo al lado de la carretera, comunidades de terófitos

Classificazione/repertorio/sistematica Brassicaceae/Negrillo A.M., Aroza P. & Hurtado J.

Dati tecnici

Materia/tecnica-materiale composito Beni naturalistici
materiali vari
tecniche varie

Misure

Tipo di misura	altezzaxlunghezza
Unità di misura	cm
Valore	43,80x30

Condizione giuridica proprietà Ente pubblico non territoriale

Provvedimenti amministrativi-sintesi no

Interesse culturale bene di interesse culturale dichiarato

Situazione bene in uso

Stato di conservazione buono

Restauri e altri interventi pulizia

Documentazione

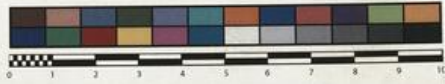




SAPIENZA
UNIVERSITÀ DI ROMA



MUSEO ERBARIO - RO



Museo Erbario Sapienza Roma



RO-HSevp 12186

HERB.
MUSEO ERBARIO

SOCIÉTÉ POUR L'ÉCHANGE DES PLANTES VASCULAIRES
DE L'EUROPE ET DU BASSIN MÉDITERRANÉEN
Édit. J. Lambinon (LG) - Fascicule 21 (1986)

n° 12186 *Diplotaxis crassifolia* (Rafin.)
DC. [= *D. harra* (Forsk.) Boiss. subsp.
crassifolia (Rafin.) Maire; *Pendulina*
lagascana (DC.) Amo]

Velez de Benaudalla (España, prov. Granada, Andalucía), alt. 50 m, campos de cultivo al lado de la carretera, comunidades de terófitos, 17 Marzo 1982.

Leg. et det. A.M. Negrillo, P. Aroza & J. Hurtado

DATI SPECIALISTICA

Diplotaxis crassifolia (Rafin.) DC. - RO-HSepv 12186

Inventario	Numero	RO-HSepv 12186
	Collocazione	11
Stima	Stima	€ 3,00
	Data stima	2026
Codice internazionale erbario	RO	
Definizione	erbario	
Denominazione erbario	Museo Erbario	
Tipologie erbario	erbario generale	
Denominazione collezione/raccolta	SOCIÉTÉ POUR L'ÉCHANGE DES PLANTES VASCULAIRES DE L'EUROPE ET DU BASSIN MÉDITERRANÉEN-Edit. J. Lambinon (LG) - Fascicule 21 (1986)	
Famiglia	Brassicaceae	
Numero genere	318	
Specie nome completo	Diplotaxis crassifolia (Rafin.) DC.	
Genere	diplotaxis	
Specie nome	crassifolia	
Determinavit	Negrillo A.M., Aroza P. & Hurtado J.	
Numero fogli/parti	1	
Località di raccolta	Continente	Europa
	Stato	Italia
	Località	Velez de Benaudalla (España, prov. Granada, Andalucía), alt. 50 m, campos de cultivo al lado de la carretera, comunidades de terófitos
Altitudine	50	
Legit	Negrillo A.M., Aroza P. & Hurtado J. -	
Data esatta	1982 03 27	
Revisioni botanica	Nome da revisione	Diplotaxis harra (Forssk.) Boiss. subsp. crassifolia (Rafin.) Maire; Pendulina lagascana (DC.) Amo



I contenuti di questo documento sono rilasciati sotto licenza Creative Commons Attribuzione-NonCommerciale-
CondividiAlloStessoModo 4.0 Internazionale
creativecommons.org/licenses/by-nc-sa/4.0/deed.it

Source URL: <https://stage.adimus.it/node/22553>