



ADIMUS
Ambiente Digitale
Musei Sapienza

**Brassica rapa L. subsp. campestris (L.)
Clapham [incl. subsp. oleifera (DC.)
Metzger] - RO-HSepv 18996**

Tipo bene culturale
Beni Naturalistici-Botanica
Denominazione contenitore giuridico
Museo Erbario
Inventario (beni mobili)
RO-HSepv 18996
Riferimento cronologico
SECOLI>ARCHI DI SECOLI>XIX-XX

Misure

Tipo di misura:
altezzaxlunghezza
Unità di misura:
cm
Valore:
43,80x30

Scheda di dettaglio

Tipo scheda:

[BNB_{\[1\]}](#)

Codice internazionale erbario:

[RO_{\[2\]}](#)

Definizione:

[erbario_{\[3\]}](#)

Denominazione erbario:

Museo Erbario

Tipologie erbario:

[erbario generale_{\[4\]}](#)

Denominazione collezione/raccolta:

SOCIÉTÉ POUR L'ÉCHANGE DES PLANTES VASCULAIRES DE L'EUROPE ET DU BASSIN MÉDITERRANÉEN-Fascicule 28
[1998-1999(-2000)] - Edit. J. Lambinon (LG), 2000

Famiglia:

BRASSICACEAE

Numero genere:

317

Specie nome completo:

Brassica rapa L. subsp. campestris (L.) Clapham [incl. subsp. oleifera (DC.) Metzger]

Genere:

BRASSICA

Specie nome:

rapa

Determinavit:

Lambinon J.

Numero fogli/parti:

1

Località di raccolta:

Continente:

[Europa_{\[5\]}](#)

Stato:

[Italia_{\[6\]}](#)

Località:

Casabertola (Corse, dép. Haute-Corse, côte orientale, vallée du Tavignano à env. 11 km de Cateraggio-Aleria) alt. env. 55 m, friche au bord de la N200, avec Silybum marianum, Erodium moschatum, Sonchus oleraceus, Euphorbia peplus, E. helioscopia, Calendula arvensis, Galium aparine,...

Altitudine:

55

Legit:

Lambinon J. - 92/57

Data esatta:

1992 03 27

Revisioni botanica:

Nome da revisione:

-

Inventario:

Numero:

RO-HSepv 18996

Collocazione:

10

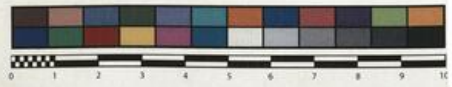
Stima:

Stima:

€ 3,00

Data stima:

2026



Société pour l'Echange des Plantes vasculaires
de l'Europe et du Bassin méditerranéen

Fascicule 28 [1998-1999(2000)] – Edit. J. Lambinon (L.G.) 2000

n° 18996 *Brassica rapa* L. subsp. *campestris* (L.) Clapham
[incl. subsp. *oleifera* (DC.) Metzger]

Casabertola (Corse, dép. Haute-Corse, côte orientale, vallée du Tavignano à env. 11 km de Cateraggio-Aleria), alt. env. 55 m, friche au bord de la N200, avec *Silybum marianum*, *Erodium moschatum*, *Sonchus oleraceus*, *Euphorbia peplus*, *E. helioscopia*, *Calendula arvensis*, *Galium aparine*,..., 27 mars 1992.

Leg. et det. J. Lambinon n° 92/57



Rem. : Plante à souche non épaissie. C'est par erreur que A. Natali & D. Jeanmonod (Flore anal. pl. intr. Corse : 86-87, 1996) évoquent la présence en Corse de *Brassica rapa* subsp. *rapa*, sur base de "récoltes récentes de Lambinon"; ces collections de la plaine orientale – dont la présente – se rapportent en fait à *B. rapa* subsp. *campestris* (cf. J. Lambinon, Candollea, 52 : 276, 1997).

Museo Erbario Sapienza Roma



RO-HSepv 18996

Source URL: <https://stage.adimus.it/node/22547>

List of links present in page

1. <https://stage.adimus.it/it/taxonomy/term/16993>
2. <https://stage.adimus.it/it/taxonomy/term/110764>
3. <https://stage.adimus.it/it/taxonomy/term/110730>
4. <https://stage.adimus.it/it/taxonomy/term/110744>
5. <https://stage.adimus.it/it/taxonomy/term/110761>
6. <https://stage.adimus.it/it/taxonomy/term/8303>