



Brassica oleracea L. - RO-HSepv 11250

Identificazione

Tipo scheda	BNB
Livello catalogazione	P
Codice regione	Lazio
Ente schedatore	UNIRM1
Inventario (beni mobili)	RO-HSepv 11250

Bene culturale

Ambito di tutela MiC	architettonico e paesaggistico
Categoria generale	BENI MOBILI
Settore disciplinare	Beni naturalistici
Tipo bene culturale	Beni Naturalistici-Botanica
Categoria disciplinare	[Beni Naturalistici-Botanica]
Definizione bene	erbario
Configurazione strutturale	bene semplice

Localizzazione

Stato	Italia
Regione	Lazio
Provincia	RM
Comune	Roma
Denominazione contenitore giuridico	Museo Erbario

Cronologia

Da	1983/05/05
A	1983/05/05

Dati analitici

Iscrizioni/elementi di rilievo	15.5 km SSW Poole, isle of Purbeck (Great Britain, Dorset, v.c. 9), Worth Man, S of Worth Maltravers, 50°35'N 2°2'W, SY 974757, alt. 12 m, on limestone sea cliffs
Classificazione/repertorio/sistematica	BRASSICACEAE/Jury S.L., Rowley G.D., Rumsey R.J. & Rutherford R.W.

Dati tecnici

Materia/tecnica-materiale composito	Beni naturalistici materiali vari tecniche varie
Misure	Tipo di misura altezzaxlunghezza Unità di misura cm Valore 43,80x30
Condizione giuridica	proprietà Ente pubblico non territoriale
Provvedimenti amministrativi-sintesi	no
Interesse culturale	bene di interesse culturale dichiarato
Situazione	bene in uso
Stato di conservazione	buono
Restauri e altri interventi	pulizia

Documentazione



SOCIÉTÉ POUR L'ÉCHANGE DES PLANTES VASCULAIRES
DE L'EUROPE ET DU BASSIN MÉDITERRANÉEN
Site à Louvain (S) - Faisabilité 2019/2020

n° 11250 *Brassica oleracea* L.

15,5 km SSW Poole, Isle of Purbeck (Great
Britain, Dorset, v.c. 9), North Mar, S of
North Maitraives, 50°35'N 2°27'W, SI 974737,
alt. 12 m, on limestone sea cliffs,
May 25th, 1985.

Leg. et det. S.L. Jury, C.D. Rowley, R.J.
Dungey & R.W. Rutherford n° 1109

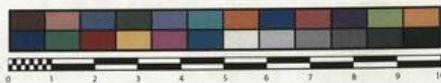
MUSEO ERBARIO - ROMA



SAPIENZA
UNIVERSITÀ DI ROMA



MUSEO ERBARIO - RO



Museo Erbario Sapienza Roma



RO-HSeprv 11250

SOCIÉTÉ POUR L'ÉCHANGE DES PLANTES VASCULAIRES
DE L'EUROPE ET DU BASSIN MÉDITERRANÉEN
Edit. J. Lambinon (LCJ) - Fascicule 20 (1985)

n° 11250 *Brassica oleracea* L.

15.5 km SSW Poole, isle of Purbeck (Great
Britain, Dorset, v.c. 9), Worth Man, S of
Worth Maltravers, 50°35'N 2°2'W, SY 974757,
alt. 12 m, on limestone sea cliffs,
May 5th, 1983.

Leg. et det. S.L. Jury, G.D. Rowley, R.J.
Rumsey & R.W. Rutherford n° 1109

HERB.
MORTI ROMANI

DATI SPECIALISTICA

Brassica oleracea L. - RO-HSepv 11250

Inventario	Numero	RO-HSepv 11250
	Collocazione	10
Stima	Stima	€ 3,00
	Data stima	2026
Codice internazionale erbario	RO	
Definizione	erbario	
Denominazione erbario	Museo Erbario	
Tipologie erbario	erbario generale	
Denominazione collezione/raccolta	SOCIÉTÉ POUR L'ÉCHANGE DES PLANTES VASCULAIRES DE L'EUROPE ET DU BASSIN MÉDITERRANÉEN-Edit. J. Lambinon (LG) - Fascicule 20 (1985)	
Famiglia	BRASSICACEAE	
Numero genere	317	
Specie nome completo	Brassica oleracea L.	
Genere	BRASSICA	
Specie nome	oleracea	
Determinavit	Jury S.L.,Rowley G.D., Rumsey R.J. & Rutherford R.W.	
Numero fogli/parti	1	
Località di raccolta	Continente	Europa
	Stato	Italia
	Località	15.5 km SSW Poole, isle of Purbeck (Great Britain, Dorset, v.c. 9), Worth Man, S of Worth Maltravers, 50°35'N 2°2'W, SY 974757, alt. 12 m, on limestone sea cliffs
Altitudine	12	
Legit	Jury S.L.,Rowley G.D., Rumsey R.J. & Rutherford R.W. - 1109	
Data esatta	1983 05 05	
Revisioni botanica	Nome da revisione	-



Source URL: <https://stage.adimus.it/node/22546>