



ADIMUS
Ambiente Digitale
Musei Sapienza

**Hirschfeldia incana (L.) Lagr.-Foss. - RO-
HSepr 17936**

Tipo bene culturale

Beni Naturalistici-Botanica

Denominazione contenitore giuridico

Museo Erbario

Inventario (beni mobili)

RO-HSepv 17936

Riferimento cronologico

SECOLI>ARCHI DI SECOLI>XIX-XX

Misure

Tipo di misura:

altezzaxlunghezza

Unità di misura:

cm

Valore:

43,80x30

Scheda di dettaglio**Tipo scheda:**[BNB_{\[3\]}](#)**Codice internazionale erbario:**[RO_{\[23\]}](#)**Definizione:**[erbario_{\[3\]}](#)**Denominazione erbario:**

Museo Erbario

Tipologie erbario:[erbario generale_{\[4\]}](#)**Denominazione collezione/raccolta:**

SOCIÉTÉ POUR L'ÉCHANGE DES PLANTES VASCULAIRES DE L'EUROPE ET DU BASSIN MÉDITERRANÉEN-Fascicule 27 (1996-1997) - Edit. J. Lambinon (LG), 1998

Famiglia:

BRASSICACEAE

Numero genere:

317

Specie nome completo:

Hirschfeldia incana (L.) Lagr.-Foss.

Genere:

BRASSICA

Specie nome:

incana

Determinavit:

Champluvier D.

Numero fogli/parti:

2

Località di raccolta:

Continente:

[Europa_{\[5\]}](#)

Stato:

[Italia_{\[6\]}](#)

Località:

Jette (Belgique, région Bruxelles Capitale, district brabançon), petite place à l'extrémité de la rue Ongéna, surplombant le chemin de fer, IFBL E4.25.14, terre-plein au milieu de la place, dans les endroits arasés d'une prairie à Trifolium pratense et Heracleum sphondylium, avec quelques luzernes

Legit:

Champluvier D. -

Data esatta:

1977 09 04

Revisioni botanica:

Nome da revisione:

-

Inventario:

Numero:

RO-HSepv 17936

Collocazione:

10

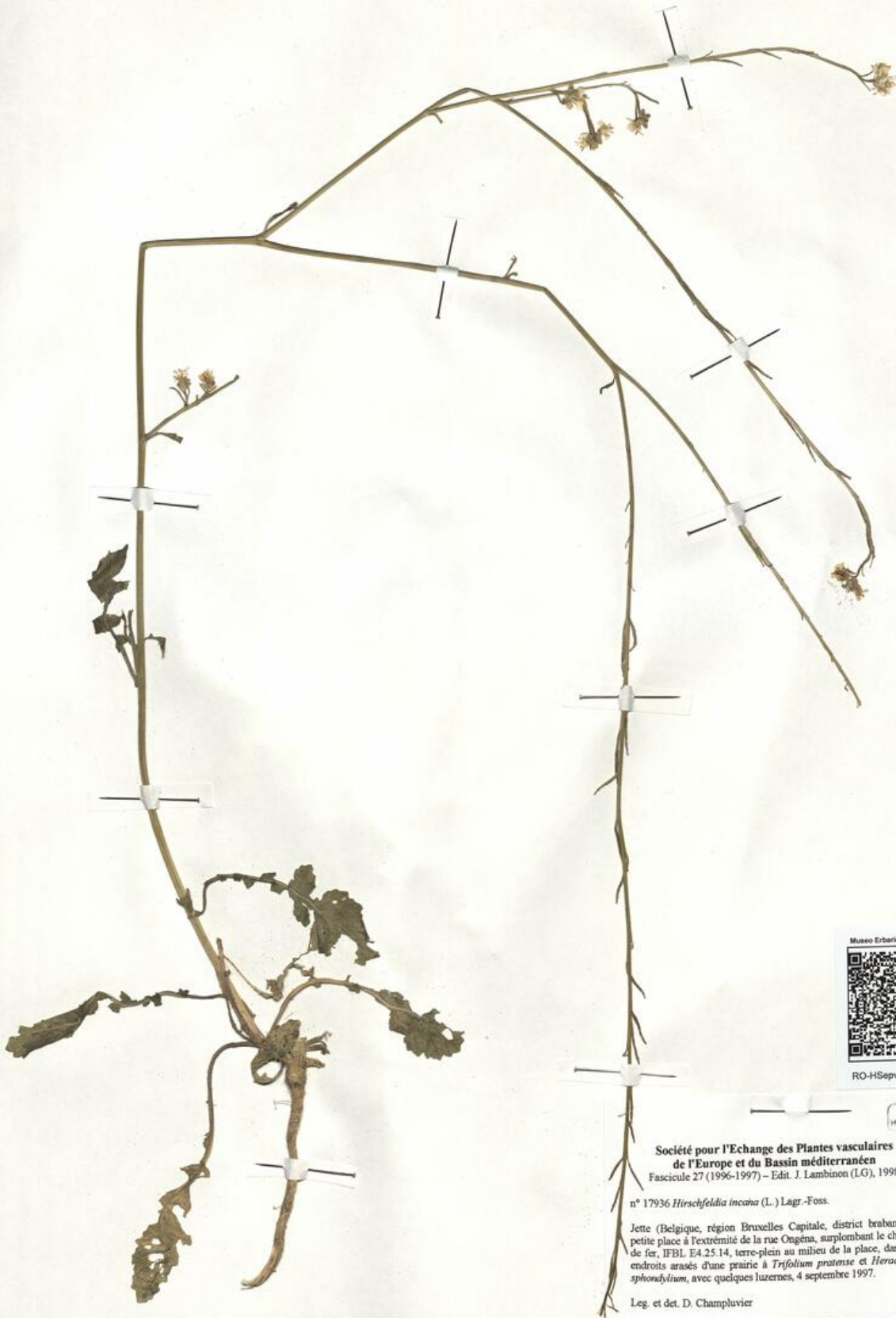
Stima:

Stima:

€ 3,00

Data stima:

2026



Museo Erbario Sapienza Roma



RO-HSeprv 17936

HERB.
HORTI ROMANI

Société pour l'Echange des Plantes vasculaires
de l'Europe et du Bassin méditerranéen
Fascicule 27 (1996-1997) - Edit. J. Lambinon (LG), 1998

n° 17936 *Hirschfeldia incana* (L.) Lagr.-Foss.

Jette (Belgique, région Bruxelles Capitale, district brabançon),
petite place à l'extrémité de la rue Ongéna, surplombant le chemin
de fer, IFBL E4.25.14, terre-plein au milieu de la place, dans les
endroits arasés d'une prairie à *Trifolium pratense* et *Heracleum
sphondylium*, avec quelques luzernes, 4 septembre 1997.

Leg. et det. D. Champluvier

Rem. : Croissent en touffes de plusieurs individus. Tiges largement
ramifiées atteignant 60 cm de hauteur. Siliques appliquées le long de la
hampe florale; fleurs jaune clair.

Source URL: <https://stage.adimus.it/node/22543>

List of links present in page

1. <https://stage.adimus.it/it/taxonomy/term/16993>
2. <https://stage.adimus.it/it/taxonomy/term/110764>
3. <https://stage.adimus.it/it/taxonomy/term/110730>
4. <https://stage.adimus.it/it/taxonomy/term/110744>
5. <https://stage.adimus.it/it/taxonomy/term/110761>
6. <https://stage.adimus.it/it/taxonomy/term/8303>