



Erucastrum gallicum (Willd.) O.E. Schulz - RO-HSepv 16952

Identificazione

| | |
|--------------------------|----------------|
| Tipo scheda | BNB |
| Livello catalogazione | P |
| Codice regione | Lazio |
| Ente schedatore | UNIRM1 |
| Inventario (beni mobili) | RO-HSepv 16952 |

Bene culturale

| | |
|----------------------------|--------------------------------|
| Ambito di tutela MiC | architettonico e paesaggistico |
| Categoria generale | BENI MOBILI |
| Settore disciplinare | Beni naturalistici |
| Tipo bene culturale | Beni Naturalistici-Botanica |
| Categoria disciplinare | [Beni Naturalistici-Botanica] |
| Definizione bene | erbario |
| Configurazione strutturale | bene semplice |

Localizzazione

| | |
|-------------------------------------|---------------|
| Stato | Italia |
| Regione | Lazio |
| Provincia | RM |
| Comune | Roma |
| Denominazione contenitore giuridico | Museo Erbario |

Cronologia

Da 1994/05/13

A 1994/05/13

Dati analitici

Iscrizioni/elementi di rilievo Keilberg-Südhang östlich Regensburg, Fränkischer Jura (Deutschland, Bayern, Regierungsbezirk Oberpfalz), Gelände eines Kalksteinbruches, MTB 6938/4, UTM UQ2, Höhe 340 m, auf 30°S geneigter, lehmreicher Kalkschutt-Abraumhalde, zusammen mit u.a. *Dacus carota*, *Lactuca serriola*, *Melilotus* sp., *Carduus acanthoides*, *Euphorbia cyparissias*, *Arrhenatherum elatius*, *Cirsium arvense*, *Artemisia vulgaris*, *Rubus* (sect. *Rubus*) sp.

Classificazione/repertorio/sistematica BRASSICACEAE/Schuhwerk F.

Dati tecnici

Materia/tecnica-materiale composito Beni naturalistici
materiali vari
tecniche varie

Misure

| | |
|-----------------|-------------------|
| Tipo di misura | altezzaxlunghezza |
| Unità di misura | cm |
| Valore | 43,80x30 |

Condizione giuridica proprietà Ente pubblico non territoriale

Provvedimenti amministrativi-sintesi no

Interesse culturale bene di interesse culturale dichiarato

Situazione bene in uso

Stato di conservazione buono

Restauri e altri interventi pulizia

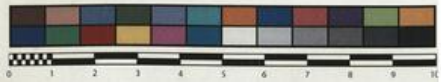
Documentazione



SAPIENZA
UNIVERSITÀ DI ROMA



MUSEO ERBARIO - RO



Museo Erbario Sapienza Roma



RO-HSeprv 16952

SOCIÉTÉ POUR L'ÉCHANGE DES PLANTES VASCULAIRES
DE L'EUROPE ET DU BASSIN MÉDITERRANÉEN
Fascicule 26 (1994-1995) - Edit. J. Lambinon (L.G.), 1997

n° 16952 *Erucastrum gallicum* (Willd.) O.E. Schulz

Keilberg-Südhang östlich Regensburg, Fränkischer Jura
(Deutschland, Bayern, Regierungsbezirk Oberpfalz),
Gelände eines Kalksteinbruches, MTB 6938/4, UTM
UQ2, Höhe 340 m, auf 30°S geneigter, lehmreicher
Kalkschutt-Abraumhalde, zusammen mit u.a. *Daucus*
carota, *Lactuca serriola*, *Melilotus* sp., *Carduus*
acanthoides, *Euphorbia cyparissias*, *Arrhenatherum*
elatius, *Cirsium arvense*, *Artemisia vulgaris*, *Rubus*
(sect. *Rubus*) sp., 13. Mai 1994.

Leg. et det. F. Schuhwerk Nr. 94/10

Rem.: Die Art ist in Bayern vor allem aus Südbayern nachgewiesen;
im Fränkischen Jura ist sie dagegen extrem selten.

DATI SPECIALISTICA

Erucastrum gallicum (Willd.) O.E. Schulz - RO-HSepv 16952

| | | |
|-----------------------------------|---|--|
| Inventario | Numero | RO-HSepv 16952 |
| | Collocazione | 10 |
| Stima | Stima | € 3,00 |
| | Data stima | 2026 |
| Codice internazionale erbario | RO | |
| Definizione | erbario | |
| Denominazione erbario | Museo Erbario | |
| Tipologie erbario | erbario generale | |
| Denominazione collezione/raccolta | SOCIÉTÉ POUR L'ÉCHANGE DES PLANTES VASCULAIRES DE L'EUROPE ET DU BASSIN MÉDITERRANÉEN-Fascicule 26 (1994-1995) - Edit. J. Lambinon (LG), 1997 | |
| Famiglia | BRASSICACEAE | |
| Numero genere | 317 | |
| Specie nome completo | Erucastrum gallicum (Willd.) O.E. Schulz | |
| Genere | BRASSICA | |
| Specie nome | gallicum | |
| Determinavit | Schuhwerk F. | |
| Numero fogli/parti | 2 | |
| Località di raccolta | Continente | Europa |
| | Stato | Italia |
| | Località | Keilberg-Südhang östlich Regensburg, Fränkischer Jura (Deutschland, Bayern, Regierungsbezirk Oberpfalz), Gelände eines Kalksteinbruches, MTB 6938/4, UTM UQ2, Höhe 340 m, auf 30°S geneigter, lehmreicher Kalkschutt-Abraumhalde, zusammen mit u.a. Dacus carota, Lactuca serriola, Melilotus sp., Carduus acanthoides, Euphorbia cyparissias, Arrhenatherum elatius, Cirsium arvense, Artemisia vulgaris, Rubus (sect. Rubus) sp. |
| Altitudine | 340 | |
| Legit | Schuhwerk F. - 94/10 | |
| Data esatta | 1994 05 13 | |
| Revisioni botanica | Nome da revisione | - |



I contenuti di questo documento sono rilasciati sotto licenza Creative Commons Attribuzione-NonCommerciale-
CondividiAlloStessoModo 4.0 Internazionale
creativecommons.org/licenses/by-nc-sa/4.0/deed.it

Source URL: <https://stage.adimus.it/node/22539>