



ADIMUS
Ambiente Digitale
Musei Sapienza

**Brassica fruticulosa Cyr. subsp.
glaberrima (Pomel) Batt. - RO-HSepv
17926**

Tipo bene culturale

Beni Naturalistici-Botanica

Denominazione contenitore giuridico

Museo Erbario

Inventario (beni mobili)

RO-HSepv 17926

Riferimento cronologico

SECOLI>ARCHI DI SECOLI>XIX-XX

Misure

Tipo di misura:

altezzaxlunghezza

Unità di misura:

cm

Valore:

43,80x30

Scheda di dettaglio**Tipo scheda:**[BNB_{\[3\]}](#)**Codice internazionale erbario:**[RO_{\[23\]}](#)**Definizione:**[erbario_{\[3\]}](#)**Denominazione erbario:**

Museo Erbario

Tipologie erbario:[erbario generale_{\[4\]}](#)**Denominazione collezione/raccolta:**

SOCIÉTÉ POUR L'ÉCHANGE DES PLANTES VASCULAIRES DE L'EUROPE ET DU BASSIN MÉDITERRANÉEN-Fascicule 27 (1996-1997) - Edit. J. Lambinon (LG), 1998

Famiglia:

BRASSICACEAE

Numero genere:

317

Specie nome completo:

Brassica fruticulosa Cyr. subsp. glaberrima (Pomel) Batt.

Genere:

BRASSICA

Specie nome:

fruticulosa

Determinavit:

Dubuis A.

Numero fogli/parti:

2

Località di raccolta:

Continente:

[Europa_{\[5\]}](#)

Stato:

[Italia_{\[6\]}](#)

Località:

Mostaganem (Algérie, wilaya de Mostaganem), plage des "Sablettes", à environ 6 km au SSW de la ville de Mostaganem, alt. env. 5 m, dunes fixées du littoral

Altitudine:

5

Legit:

Dubuis A., Maurel H. & Rhamoun R. -

Data esatta:

1985 06 27

Revisioni botanica:

Nome da revisione:

-

Inventario:

Numero:

RO-HSepv 17926

Collocazione:

10

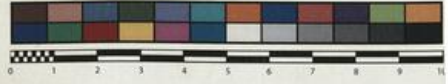
Stima:

Stima:

€ 3,00

Data stima:

2026



Société pour l'Echange des Plantes vasculaires
de l'Europe et du Bassin méditerranéen
Fascicule 27 (1996-1997) - Edit. J. Lambinon (L.G.), 1998

n° 17926 *Brassica fruticulosa* Cyr. subsp. *glaberrima* (Pomel)
Batt.
[Cf. J.-A. Battandier in Batt. & Trabut, Fl. de l'Algérie, 1 : 59,
1888]

Mostaganem (Algérie, wilaya de Mostaganem), plage des "Sablètes", à environ 6 km au SSW de la ville de Mostaganem, alt. env. 5 m, dunes fixées du littoral, 27 juin 1985.

Leg. A. Dubuis, H. Maurel & R. Rhamoun
Det. A. Dubuis

Rem. : Sous-espèce endémique algérienne, limitée à la moitié occidentale de ce pays.

Museo Erbario Sapienza Roma



RO-HSepv 17926

HERB.
(MORTI ROMANI)

Source URL: <https://stage.adimus.it/node/22538>

List of links present in page

1. <https://stage.adimus.it/it/taxonomy/term/16993>
2. <https://stage.adimus.it/it/taxonomy/term/110764>
3. <https://stage.adimus.it/it/taxonomy/term/110730>
4. <https://stage.adimus.it/it/taxonomy/term/110744>
5. <https://stage.adimus.it/it/taxonomy/term/110761>
6. <https://stage.adimus.it/it/taxonomy/term/8303>