



ADIMUS
Ambiente Digitale
Musei Sapienza

**Brassica fruticulosa Cyr. subsp.
fruticulosa - RO-HSepv 17925**

Tipo bene culturale

Beni Naturalistici-Botanica

Denominazione contenitore giuridico

Museo Erbario

Inventario (beni mobili)

RO-HSepv 17925

Riferimento cronologico

SECOLI>ARCHI DI SECOLI>XIX-XX

Misure

Tipo di misura:

altezzaxlunghezza

Unità di misura:

cm

Valore:

43,80x30

Scheda di dettaglio**Tipo scheda:**[BNB_{\[3\]}](#)**Codice internazionale erbario:**[RO_{\[23\]}](#)**Definizione:**[erbario_{\[3\]}](#)**Denominazione erbario:**

Museo Erbario

Tipologie erbario:[erbario generale_{\[4\]}](#)**Denominazione collezione/raccolta:**

SOCIÉTÉ POUR L'ÉCHANGE DES PLANTES VASCULAIRES DE L'EUROPE ET DU BASSIN MÉDITERRANÉEN-Fascicule 27 (1996-1997) - Edit. J. Lambinon (LG), 1998

Famiglia:

BRASSICACEAE

Numero genere:

317

Specie nome completo:

Brassica fruticulosa Cyr. subsp. fruticulosa

Genere:

BRASSICA

Specie nome:

fruticulosa

Determinavit:

Raimondo F.M. & Certa G.

Numero fogli/parti:

1

Località di raccolta:

Continente:

[Europa_{\[5\]}](#)

Stato:

[Italia_{\[6\]}](#)

Località:

Lascari (Sicilie, prov. Palermo), environs de la gare de Lascari, UTM 33 S 406068 4207658, alt. env. 90 m, terrains incultes

Alitudine:

90

Legit:

Raimondo F.M. & Certa G. -

Data esatta:

1996 04 20

Revisioni botanica:

Nome da revisione:

-

Inventario:

Numero:

RO-HSepv 17925

Collocazione:

10

Stima:

Stima:

€ 3,00

Data stima:

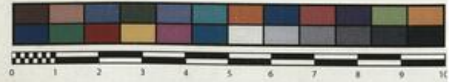
2026



SAPIENZA
UNIVERSITÀ DI ROMA



MUSEO ERBARIO - RO



HERBARIUM MEDITERRANEUM PANORMITANUM

Brassica fruticulosa Cyr.

Près de la gare de Lascari, province de Palerme, Sicile.
Altitude: m. 90 environ.
UTM 33S
406068, 4207658
Dans les terrains incultes.

Date: 20/4/1996

Leg. F. M. Raimondo et G. Certa
Det. F. M. Raimondo et G. Certa



Museo Erbario Sapienza Roma



RO-HSepv 17925

HERB.
HORTI ROMANI

Société pour l'Echange des Plantes vasculaires
de l'Europe et du Bassin méditerranéen
Fascicule 27 (1996-1997) - Edit. J. Lambinon (LG), 1998

n° 17925 *Brassica fruticulosa* Cyr. subsp. *fruticulosa*

Lascari (Sicile, prov. Palermo), environs de la gare de Lascari,
UTM 33 S 406068 4207658, alt. env. 90 m, terrains incultes, 20
avril 1996.

Leg. et det. F.M. Raimondo & G. Certa

Source URL: <https://stage.adimus.it/node/22536>

List of links present in page

1. <https://stage.adimus.it/it/taxonomy/term/16993>
2. <https://stage.adimus.it/it/taxonomy/term/110764>
3. <https://stage.adimus.it/it/taxonomy/term/110730>
4. <https://stage.adimus.it/it/taxonomy/term/110744>
5. <https://stage.adimus.it/it/taxonomy/term/110761>
6. <https://stage.adimus.it/it/taxonomy/term/8303>