



ADIMUS
Ambiente Digitale
Musei Sapienza

**Camelina microcarpa DC. - RO-HSepv
14068**

Tipo bene culturale

Beni Naturalistici-Botanica

Denominazione contenitore giuridico

Museo Erbario

Inventario (beni mobili)

RO-HSepv 14068

Riferimento cronologico

SECOLI>ARCHI DI SECOLI>XIX-XX

Misure

Tipo di misura:

altezzaxlunghezza

Unità di misura:

cm

Valore:

43,80x30

Scheda di dettaglio**Tipo scheda:**[BNB_{\[4\]}](#)**Codice internazionale erbario:**[RO_{\[2\]}](#)**Definizione:**[erbario_{\[3\]}](#)**Denominazione erbario:**

Museo Erbario

Tipologie erbario:[erbario generale_{\[4\]}](#)**Denominazione collezione/raccolta:**

SOCIÉTÉ POUR L'ÉCHANGE DES PLANTES VASCULAIRES DE L'EUROPE ET DU BASSIN MÉDITERRANÉEN-Fascicule 23 (1988-1989) - Edit. J. Lambinon (LG), 1991

Famiglia:

BRASSICACEAE

Numero genere:

312

Specie nome completo:

Camelina microcarpa DC.

Genere:

camelina

Specie nome:

microcarpa

Determinavit:

Dubuis A.

Numero fogli/parti:

1

Località di raccolta:

Continente:

[Europa_{\[5\]}](#)

Stato:

[Italia_{\[6\]}](#)

Località:

Djelfa (Algérie, wilaya de Djelfa), à env. 10 km au S de Djelfa, dans la montée vers le col des Caravanes, alt. env. 1200 m, dans les maigres cultures de céréales, en terrain argilo-calcaire caillouteux

Altitudine:

1200

Legit:

Dubuis A. -

Data esatta:

1989 05 08

Revisioni botanica:

Nome da revisione:

Camelina sativa (L.) Crantz subsp. microcarpa (Andrz. ex DC.) Thell. ex Hegi & E. Schmid

Inventario:

Numero:

RO-HSepv 14068

Collocazione:

10

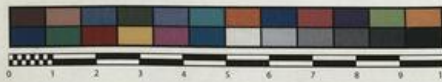
Stima:

Stima:

€ 3,00

Data stima:

2026



Museo Erbario Sapienza Roma



RO-HSevp 14068

SOCIÉTÉ POUR L'ÉCHANGE DES PLANTES VASCULAIRES
DE L'EUROPE ET DU BASSIN MÉDITERRANÉEN
Fascicule 23 (1988-1989) - Édité J. Lambinon (L.G.), 1991

n° 14068 *Camelina microcarpa* DC.
[= *C. sativa* (L.) Crantz subsp. *microcarpa* (Andrz. ex
DC.) Thell. ex Hegi & E. Schmid]
[Cf. R. Maire, Fl. Afr. Nord, 14 : 148-150, 1977]

Djelfa (Algérie, wilaya de Djelfa), à env. 10 km au S de
Djelfa, dans la montée vers le col des Caravanes, alt.
env. 1200 m, dans les maigres cultures de céréales, en
terrain argilo-calcaire caillouteux, 8 mai 1989.

Leg. et det. A. Dubuis

HERB.
MORTI ROMANI

Source URL: <https://stage.adimus.it/node/22528>

List of links present in page

1. <https://stage.adimus.it/it/taxonomy/term/16993>
2. <https://stage.adimus.it/it/taxonomy/term/110764>
3. <https://stage.adimus.it/it/taxonomy/term/110730>
4. <https://stage.adimus.it/it/taxonomy/term/110744>
5. <https://stage.adimus.it/it/taxonomy/term/110761>
6. <https://stage.adimus.it/it/taxonomy/term/8303>