



ADIMUS  
Ambiente Digitale  
Musei Sapienza

---

**Erysimum virgatum Roth - RO-HSepv  
12190**

**Tipo bene culturale**  
Beni Naturalistici-Botanica  
**Denominazione contenitore giuridico**  
Museo Erbario  
**Inventario (beni mobili)**  
RO-HSepv 12190  
**Riferimento cronologico**  
SECOLI>ARCHI DI SECOLI>XIX-XX

---

#### Misure

Tipo di misura:  
altezzaxlunghezza  
Unità di misura:  
cm  
Valore:  
43,80x30

---

#### Scheda di dettaglio

##### Tipo scheda:

[BNB<sub>\[1\]</sub>](#)

##### Codice internazionale erbario:

[RO<sub>\[2\]</sub>](#)

##### Definizione:

[erbario<sub>\[3\]</sub>](#)

##### Denominazione erbario:

Museo Erbario

##### Tipologie erbario:

[erbario generale<sub>\[4\]</sub>](#)

##### Denominazione collezione/raccolta:

SOCIÉTÉ POUR L'ÉCHANGE DES PLANTES VASCULAIRES DE L'EUROPE ET DU BASSIN MÉDITERRANÉEN-Edit. J. Lambinon (LG) - Fascicule 21 (1986)

##### Famiglia:

BRASSICACEAE

##### Numero genere:

295

##### Specie nome completo:

Erysimum virgatum Roth

##### Genere:

ERYSIMUM

##### Specie nome:

virgatum

##### Determinavit:

Štěpánek J.

##### Numero fogli/parti:

1

##### Località di raccolta:

Continente:

[Europa<sub>\[5\]</sub>](#)

Stato:

[Italia<sub>\[6\]</sub>](#)

Località:

Montes Malá Fatra, distr. Martin, pagus Kralovany (Bohemoslovacia, Slovacia borealis, Carpates), alt. ca 500 m s.m., locis glareosis in lapidinis vetustis prope peripheriam boreo-orientalem pagi Kralovany, haud procul ab ostio fluminis Orava in fl. Váh

##### Altitudine:

550

##### Legit:

Štěpánek J. -

##### Data esatta:

1982 06 07

##### Revisioni botanica:

Nome da revisione:

-

##### Inventario:

Numero:

RO-HSepv 12190

Collocazione:

10

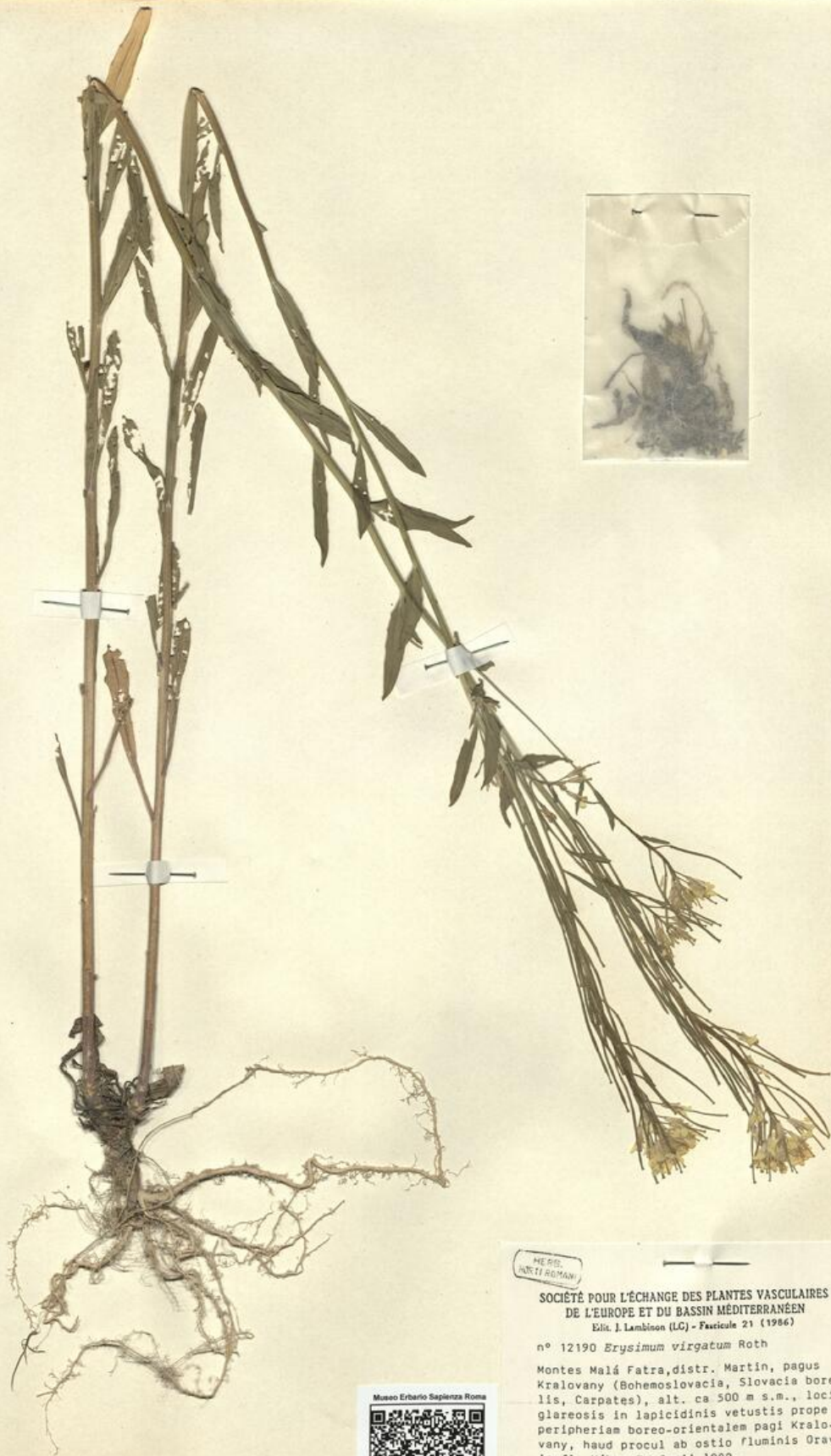
##### Stima:

Stima:

€ 3,00

Data stima:

2026



HERB.  
MUSEO ERBARIUM

SOCIÉTÉ POUR L'ÉCHANGE DES PLANTES VASCULAIRES  
DE L'EUROPE ET DU BASSIN MÉDITERRANÉEN  
Edit. J. Lambinon (LC) - Fascicule 21 (1986)

n° 12190 *Erysimum virgatum* Roth

Montes Malá Fatra, distr. Martin, pagus  
Kralovany (Bohemoslovacia, Slovacia borea-  
lis, Carpatés), alt. ca 500 m s.m., locis  
glareosis in lapidinis vetustis prope  
peripheriam boreo-orientalem pagi Kralo-  
vany, haud procul ab ostio fluminis Orava  
in fl. Váh, 7a Junii 1982.

Leg. et det. J. Štěpánek

Museo Erbario Sapienza Roma



RO-HSeprv 12190

---

**Source URL:** <https://stage.adimus.it/node/22524>

**List of links present in page**

1. <https://stage.adimus.it/it/taxonomy/term/16993>
2. <https://stage.adimus.it/it/taxonomy/term/110764>
3. <https://stage.adimus.it/it/taxonomy/term/110730>
4. <https://stage.adimus.it/it/taxonomy/term/110744>
5. <https://stage.adimus.it/it/taxonomy/term/110761>
6. <https://stage.adimus.it/it/taxonomy/term/8303>