



ADIMUS
Ambiente Digitale
Musei Sapienza

**Erysimum strictum Gaertn., B. Mey. &
Scherb. - RO-HSepv 19006**

Tipo bene culturale

Beni Naturalistici-Botanica

Denominazione contenitore giuridico

Museo Erbario

Inventario (beni mobili)

RO-HSepv 19006

Riferimento cronologico

SECOLI>ARCHI DI SECOLI>XIX-XX

Misure

Tipo di misura:

altezzaxlunghezza

Unità di misura:

cm

Valore:

43,80x30

Scheda di dettaglio**Tipo scheda:**[BNB_{\[1\]}](#)**Codice internazionale erbario:**[RO_{\[2\]}](#)**Definizione:**[erbario_{\[3\]}](#)**Denominazione erbario:**

Museo Erbario

Tipologie erbario:[erbario generale_{\[4\]}](#)**Denominazione collezione/raccolta:**

SOCIÉTÉ POUR L'ÉCHANGE DES PLANTES VASCULAIRES DE L'EUROPE ET DU BASSIN MÉDITERRANÉEN-Fascicule 28 [1998-1999(-2000)] - Edit. J. Lambinon (LG), 2000

Famiglia:

BRASSICACEAE

Numero genere:

295

Specie nome completo:*Erysimum strictum* Gaertn., B. Mey. & Scherb.**Genere:**

ERYSIMUM

Specie nome:

strictum

Determinavit:

Lambinon J.

Numero fogli/parti:

2

Località di raccolta:

Continente:

[Europa_{\[5\]}](#)

Stato:

[Italia_{\[6\]}](#)

Località:

Amay (Belgique, prov. Liège), à mi-chemin entre la gare et le domaine militaire, IFBL G6.16.22, alt. env. 70 m, friche en bordure de la voie ferrée, avec *Tanacetum vulgare*, *Origanum vulgare*, *Reseda lutea*, *Picris hieracioides*, *Centaurea thuyllieri*, *Senecio erucifolius*, *S. jacobaea*, *Plantago lanceolata*, *Campanula rapunculus*, *Knautia arvensis*, *Solidago gigantea*, *Daucus carota*, *Silene vulgaris*, *S. latifolia* subsp. *alba*, *Rumex scutatus*, *Urtica dioica*, *Galium aparine*, *Arrhenatherum elatius*, *Carex spicata*... et colonisation ligneuse par *Betula pendula*, *Sambucus nigra*, *Corylus avellana*, *Salix caprea*, *Prunus avium*, *Clematis vitalba*,...

Altitudine:

70

Legit:

Lambinon J. & Renard R. - LJ 98/658

Data esatta:

1998 06 26

Revisioni botanica:

Nome da revisione:

Erysimum virgatum auct. non Roth*Erysimum hieraciifolium* auct. non L.**Inventario:**

Numero:

RO-HSepv 19006

Collocazione:

10

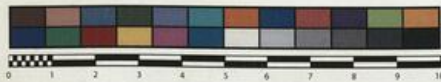
Stima:

Stima:

€ 3,00

Data stima:

2026



HERB. MORT. ROMANO

Société pour l'Echange des Plantes vasculaires
de l'Europe et du Bassin méditerranéen
Fascicule 28 [1998-1999(2000)] - Edit. J. Lambinon (L.G.), 2000

n° 19006 *Erysimum strictum* Gaertn., B. Mey. & Scherb.
[= *E. virgatum* auct. non Roth; *E. hieracifolium* auct. non L.]

Amay (Belgique, prov. Liège), à mi-chemin entre la gare et le domaine militaire, IFBL G6.16.22, alt. env. 70 m, friche en bordure de la voie ferrée, avec *Tanacetum vulgare*, *Origanum vulgare*, *Roseda lutea*, *Picris hieracioides*, *Centaurea thuylieri*, *Senecio erucifolius*, *S. jacobaea*, *Plantago lanceolata*, *Campanula rapunculoides*, *Knautia arvensis*, *Solidago gigantea*, *Daucus carota*, *Silene vulgaris*, *S. latifolia* subsp. *alba*, *Rumex scutellatus*, *Urtica dioica*, *Gallium aparine*, *Arrhenatherum elatius*, *Carex spicata*,... et colonisation ligneuse par *Betula pendula*, *Sambucus nigra*, *Corylus avellana*, *Salix caprea*, *Prunus avium*, *Clematis vitalba*,..., 26 juin 1998.

Leg. J. Lambinon n° 98/658 & R. Renard
Det. J. Lambinon

Rem. : Station connue depuis longtemps, décrite par E. Melin (Nat. Mosana, 37 : 119-120, 1985), très florissante (une cinquantaine de pieds selon Melin, nombre qui s'est depuis multiplié par 3 ou 4), cet auteur la considère comme participant à une "aire où la plante est indigène ou du moins bien implantée depuis longtemps". Sur le plan taxonomique, voir notamment Atlas Flora Europaeae, 10 : 80-81, 1994, opinion reproduite pour la Belgique par J. Lambinon, Lejeunia, N.S., 147 : 14, 1995. Elle mérite peut-être toutefois d'être remise en cause (cf. R. Wisskirchen & H. Haussler, Standardliste Fam.-u. Blütenpl. Deutschl. : 205-206, 1998).

Museo Erbario Sapienza Roma



RO-HSepv 19006

Source URL: <https://stage.adimus.it/node/22523>

List of links present in page

1. <https://stage.adimus.it/it/taxonomy/term/16993>
2. <https://stage.adimus.it/it/taxonomy/term/110764>
3. <https://stage.adimus.it/it/taxonomy/term/110730>
4. <https://stage.adimus.it/it/taxonomy/term/110744>
5. <https://stage.adimus.it/it/taxonomy/term/110761>
6. <https://stage.adimus.it/it/taxonomy/term/8303>