



**ADIMUS**  
Ambiente Digitale  
Musei Sapienza

---

**Erysimum semperflorens (Schousb.)  
Wettst. - RO-HSepv 17934**

**Tipo bene culturale**  
Beni Naturalistici-Botanica  
**Denominazione contenitore giuridico**  
Museo Erbario  
**Inventario (beni mobili)**  
RO-HSepv 17934  
**Riferimento cronologico**  
SECOLI>ARCHI DI SECOLI>XIX-XX

---

**Misure**

Tipo di misura:  
altezzaxlunghezza  
Unità di misura:  
cm  
Valore:  
43,80x30

---

**Scheda di dettaglio**

**Tipo scheda:**

[BNB<sub>\[3\]</sub>](#)

**Codice internazionale erbario:**

[RO<sub>\[23\]</sub>](#)

**Definizione:**

[erbario<sub>\[3\]</sub>](#)

**Denominazione erbario:**

Museo Erbario

**Tipologie erbario:**

[erbario generale<sub>\[4\]</sub>](#)

**Denominazione collezione/raccolta:**

SOCIÉTÉ POUR L'ÉCHANGE DES PLANTES VASCULAIRES DE L'EUROPE ET DU BASSIN MÉDITERRANÉEN-Fascicule 27 (1996-1997) - Edit. J. Lambinon (LG), 1998

**Famiglia:**

BRASSICACEAE

**Numero genere:**

295

**Specie nome completo:**

Erysimum semperflorens (Schousb.) Wettst.

**Genere:**

ERYSIMUM

**Specie nome:**

semperflorens

**Determinavit:**

Dubuis A.

**Numero fogli/parti:**

2

**Località di raccolta:**

Continente:

[Europa<sub>\[5\]</sub>](#)

Stato:

[Italia<sub>\[6\]</sub>](#)

Località:

Mostaganem (Algérie, wilaya de Mostaganem), plage des "Sablettes", à environ 6 km au SSW de la ville de Mostaganem, alt. env. 5 m, dunes fixées du littoral

**Altitudine:**

5

**Legit:**

Dubuis A., Maurel H. & Rhamoun R. -

**Data esatta:**

1985 06 27

**Revisioni botanica:**

Nome da revisione:

Erysimum semperflorens subsp. elatum (Pomel) Maire

**Inventario:**

Numero:

RO-HSepv 17934

Collocazione:

10

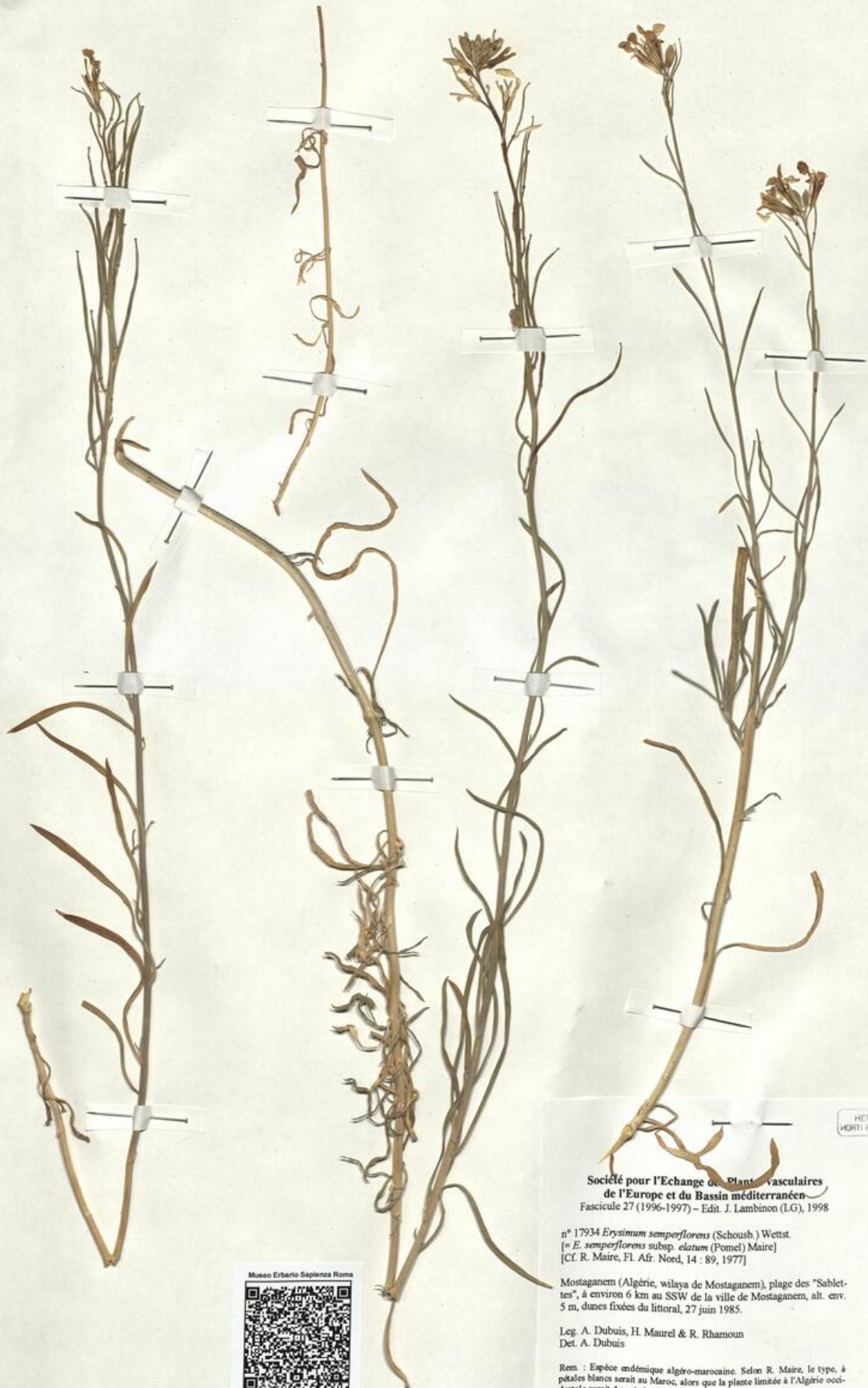
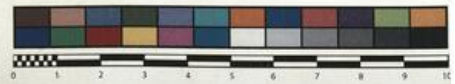
**Stima:**

Stima:

€ 3,00

Data stima:

2026



RO-HSepv 17934

H. BERTH.  
HORTI FLUGANI

**Société pour l'Echange des Plantes vasculaires  
de l'Europe et du Bassin méditerranéen**  
Fascicule 27 (1996-1997) - Edit. J. Lambinon (LG), 1998

n° 17934 *Erysimum semperflorens* (Schousb.) Wettst.  
[= *E. semperflorens* subsp. *elatum* (Pomel) Maire]  
[Cf. R. Maire, Fl. Afr. Nord, 14 : 89, 1977]

Mostaganem (Algérie, wilaya de Mostaganem), plage des "Sablettes", à environ 6 km au SSW de la ville de Mostaganem, alt. env. 5 m, dunes fixées du littoral, 27 juin 1985.

Leg. A. Dubuis, H. Maurel & R. Rhamoun  
Det. A. Dubuis

Rem. : Espèce endémique algéro-marocaine. Selon R. Maire, le type, à pétales blancs serait au Maroc, alors que la plante limitée à l'Algérie occidentale aurait des pétales jaune très pâle.

---

**Source URL:** <https://stage.adimus.it/node/22521>

**List of links present in page**

1. <https://stage.adimus.it/it/taxonomy/term/16993>
2. <https://stage.adimus.it/it/taxonomy/term/110764>
3. <https://stage.adimus.it/it/taxonomy/term/110730>
4. <https://stage.adimus.it/it/taxonomy/term/110744>
5. <https://stage.adimus.it/it/taxonomy/term/110761>
6. <https://stage.adimus.it/it/taxonomy/term/8303>