



ADIMUS
Ambiente Digitale
Musei Sapienza

**Erysimum linifolium (Pourr. ex Pers.)
Gay (s.str.) - RO-HSepv 14078**

Tipo bene culturale
Beni Naturalistici-Botanica
Denominazione contenitore giuridico
Museo Erbario
Inventario (beni mobili)
RO-HSepv 14078
Riferimento cronologico
SECOLI>ARCHI DI SECOLI>XIX-XX

Misure

Tipo di misura:
altezzaxlunghezza
Unità di misura:
cm
Valore:
43,80x30

Scheda di dettaglio

Tipo scheda:

[BNB_{\[1\]}](#)

Codice internazionale erbario:

[RO_{\[2\]}](#)

Definizione:

[erbario_{\[3\]}](#)

Denominazione erbario:

Museo Erbario

Tipologie erbario:

[erbario generale_{\[4\]}](#)

Denominazione collezione/raccolta:

SOCIÉTÉ POUR L'ÉCHANGE DES PLANTES VASCULAIRES DE L'EUROPE ET DU BASSIN MÉDITERRANÉEN-Fascicule 23 (1988-1989) - Edit. J. Lambinon (LG), 1991

Famiglia:

BRASSICACEAE

Numero genere:

295

Specie nome completo:

Erysimum linifolium (Pourr. ex Pers.) Gay (s.str.)

Genere:

ERYSIMUM

Specie nome:

linifolium

Determinavit:

Segura Zubizarreta A.

Numero fogli/parti:

1

Località di raccolta:

Continente:

[Europa_{\[5\]}](#)

Stato:

[Italia_{\[6\]}](#)

Località:

Fuentes (Hispania, prov. Toledo), alt. 500 m s.m., in solo basico, cum Chamaemelum fuscatum, Halimium viscosum, Thymus mastichina, Lavandula stoechas subsp. pedunculata, Plantago bellardii, Linum trigynum, Tolpis barbata, Anthyllis lotooides, Trifolium glomeratum, Asparagus acutifolius

Altitudine:

500

Legit:

Segura Zubizarreta A. - 37037

Data esatta:

1989 04 02

Revisioni botanica:

Nome da revisione:

Erysimum lagascae Rivas Goday & Bellot

Erysimum linifolium subsp. baeticum Heywood var. lagascae (Rivas Goday & Bellot) Heywood

Inventario:

Numero:

RO-HSepv 14078

Collocazione:

10

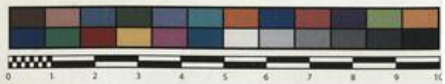
Stima:

Stima:

€ 3,00

Data stima:

2026



Museo Erbario Sapienza Roma



RO-HSepv 14078

HERB.
MORTI ROMANI

SOCIÉTÉ POUR L'ÉCHANGE DES PLANTES VASCULAIRES
DE L'EUROPE ET DU BASSIN MÉDITERRANÉEN
Fascicule 23 (1988-1989) - Edn. J. Lambion (L.G.), 1991

n° 14078 *Erysimum linifolium* (Pourr. ex Pers.) Gay
(s.str.)
[= *E. lagascae* Rivas Goday & Bellot; *E. linifolium*
subsp. *baeticum* Heywood var. *lagascae* (Rivas Goday &
Bellot) Heywood]
[Cf. A. Polatschek, Ann. Naturhist. Mus. Wien, 82 :
325-362, 1979]

Fuentes (Hispania, prov. Toledo), alt. 500 m s.m., in
solo basico, cum *Chamaemelum fuscatum*, *Halimium*
viscosum, *Thymus mastichina*, *Lavandula stoechas*
subsp. *pedunculata*, *Plantago bellardii*, *Linum trigynum*,
Tolpis barbata, *Anthyllis lotoides*, *Trifolium glome-*
ratum, *Asparagus acutifolius*, 2a Aprilis 1989.

Leg. et det. A. Segura Zubizarreta n° 37037

Source URL: <https://stage.adimus.it/node/22517>

List of links present in page

1. <https://stage.adimus.it/it/taxonomy/term/16993>
2. <https://stage.adimus.it/it/taxonomy/term/110764>
3. <https://stage.adimus.it/it/taxonomy/term/110730>
4. <https://stage.adimus.it/it/taxonomy/term/110744>
5. <https://stage.adimus.it/it/taxonomy/term/110761>
6. <https://stage.adimus.it/it/taxonomy/term/8303>