



ADIMUS
Ambiente Digitale
Musei Sapienza

**Erysimum gramineum Pomel - RO-HSepv
17932**

Tipo bene culturale
Beni Naturalistici-Botanica
Denominazione contenitore giuridico
Museo Erbario
Inventario (beni mobili)
RO-HSepv 17932
Riferimento cronologico
SECOLI>ARCHI DI SECOLI>XIX-XX

Misure

Tipo di misura:
altezzaxlunghezza
Unità di misura:
cm
Valore:
43,80x30

Scheda di dettaglio

Tipo scheda:

[BNB_{\[1\]}](#)

Codice internazionale erbario:

[RO_{\[2\]}](#)

Definizione:

[erbario_{\[3\]}](#)

Denominazione erbario:

Museo Erbario

Tipologie erbario:

[erbario generale_{\[4\]}](#)

Denominazione collezione/raccolta:

SOCIÉTÉ POUR L'ÉCHANGE DES PLANTES VASCULAIRES DE L'EUROPE ET DU BASSIN MÉDITERRANÉEN-Fascicule 27 (1996-1997) - Edit. J. Lambinon (LG), 1998

Famiglia:

BRASSICACEAE

Numero genere:

295

Specie nome completo:

Erysimum gramineum Pomel

Genere:

ERYSIMUM

Specie nome:

gramineum

Determinavit:

Dubuis A.

Numero fogli/parti:

1

Località di raccolta:

Continente:

[Europa_{\[5\]}](#)

Stato:

[Italia_{\[6\]}](#)

Località:

Mouilah (Algérie, wilaya de Djelfa), près de Mouilah, à environ 20 km à l'E de Djelfa, alt. env. 1100 m, steppe sablonneuse

Altitudine:

1100

Legit:

Dubuis A., Maurel H. & Rhamoun R. -

Data esatta:

1989 05 08

Revisioni botanica:

Nome da revisione:

Erysimum grandiflorum Desf. var. gramineum (Pomel) Batt.

Erysimum bocconeii auct. var. gramineum (Pomel) Maire

Inventario:

Numero:

RO-HSepv 17932

Collocazione:

10

Stima:

Stima:

€ 3,00

Data stima:

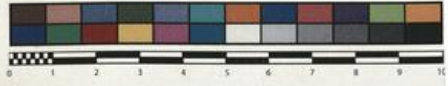
2026



SAPIENZA
UNIVERSITÀ DI ROMA



MUSEO ERBARIO - RO



Société pour l'Echange des Plantes vasculaires
de l'Europe et du Bassin méditerranéen
Fascicule 27 (1996-1997) - Edit. J. Lambinon (LG), 1998

n° 17932 *Erysimum gramineum* Pomel
[= *E. grandiflorum* Desf. var. *gramineum* (Pomel) Batt.; *E. bocconei* auct. var. *gramineum* (Pomel) Maire]
[Cf. A. Pomel, Nouv. Mat. Fl. Atlant., 2 : 371, 1875; J.-A. Battandier in Batt. & Trabut, Fl. Algérie, 1 : 72, 1888; R. Maire, Fl. Afr. Nord, 14 : 85-86, 1977]

Mouilah (Algérie, wilaya de Djelfa), près de Mouilah, à environ 20 km à l'E de Djelfa, alt. env. 1100 m, steppe sablonneuse, 8 mai 1989.

Leg. A. Dubuis, H. Maurel & R. Rhamoun
Det. A. Dubuis



Rem. : Ce taxon, endémique nord-africain, est considéré comme une simple variété par plusieurs auteurs algériens.



RO-HSspv 17932

Source URL: <https://stage.adimus.it/node/22512>

List of links present in page

1. <https://stage.adimus.it/it/taxonomy/term/16993>
2. <https://stage.adimus.it/it/taxonomy/term/110764>
3. <https://stage.adimus.it/it/taxonomy/term/110730>
4. <https://stage.adimus.it/it/taxonomy/term/110744>
5. <https://stage.adimus.it/it/taxonomy/term/110761>
6. <https://stage.adimus.it/it/taxonomy/term/8303>