



## Arabidopsis thaliana (L.) Heynh. - RO-HSepv 18990

### Identificazione

Tipo scheda	BNB
Livello catalogazione	P
Codice regione	Lazio
Ente schedatore	UNIRM1
Inventario (beni mobili)	RO-HSepv 18990

### Bene culturale

Ambito di tutela MiC	architettonico e paesaggistico
Categoria generale	BENI MOBILI
Settore disciplinare	Beni naturalistici
Tipo bene culturale	Beni Naturalistici-Botanica
Categoria disciplinare	[Beni Naturalistici-Botanica]
Definizione bene	erbario
Configurazione strutturale	bene semplice

### Localizzazione

Stato	Italia
Regione	Lazio
Provincia	RM
Comune	Roma
Denominazione contenitore giuridico	Museo Erbario

### Cronologia

Da	1982/05/01
A	1982/05/01

## Dati analitici

Iscrizioni/elementi di rilievo	Terradillos (España, prov. Salamanca), UTM 30 TTL 8227, alt. 880 m, claros de encinar
Classificazione/repertorio/sistematica	BRASSICACEAE/Fdez Diez F.J.

## Dati tecnici

Materia/tecnica-materiale composito	Beni naturalistici materiali vari tecniche varie	
Misure	Tipo di misura	altezzaxlunghezza
	Unità di misura	cm
	Valore	43,80x30
Condizione giuridica	proprietà Ente pubblico non territoriale	
Provvedimenti amministrativi-sintesi	no	
Interesse culturale	bene di interesse culturale dichiarato	
Situazione	bene in uso	
Stato di conservazione	buono	
Restauri e altri interventi	pulizia	

## Documentazione

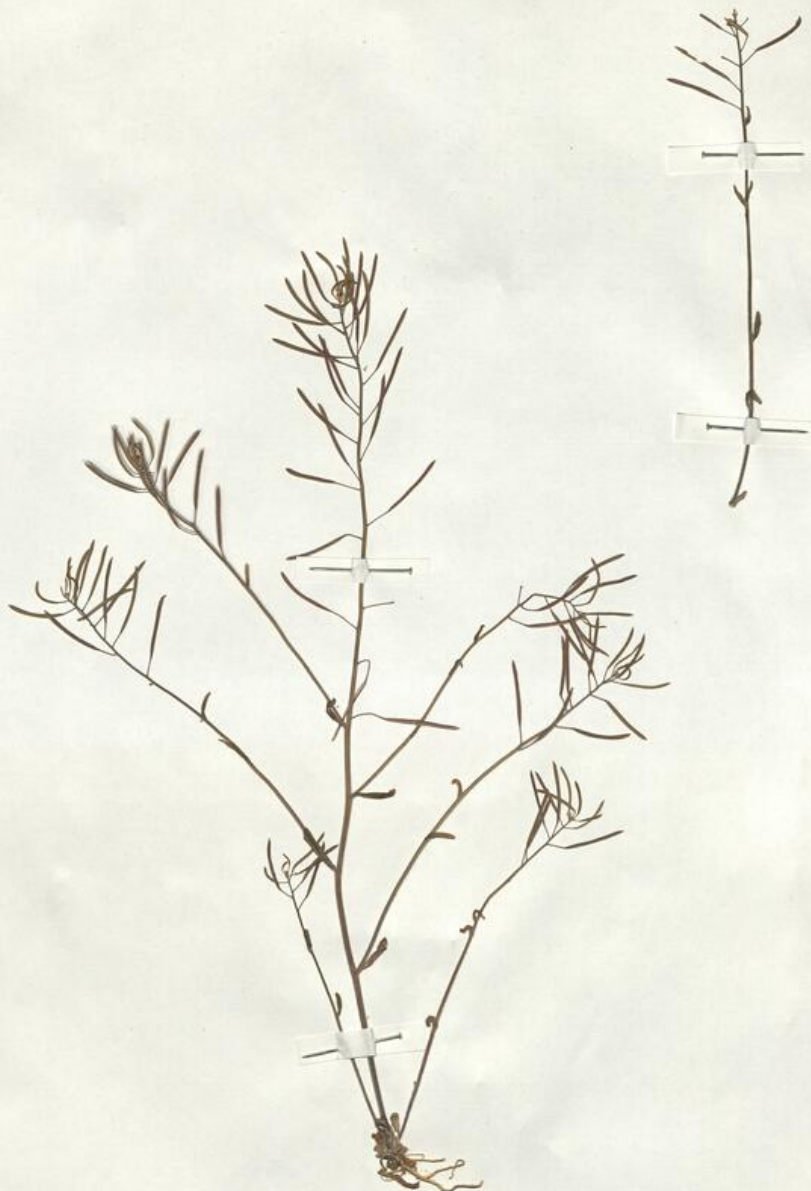
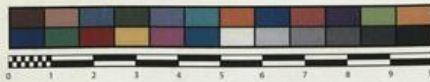




SAPIENZA  
UNIVERSITÀ DI ROMA



MUSEO ERBARIO - RO



RO-HSeprv 18990

Société pour l'Echange des Plantes vasculaires  
de l'Europe et du Bassin méditerranéen  
Fascicule 28 [1998-1999-2000] - Edit. J. Lambinon (L.G.), 2000

n° 18990 *Arabidopsis thaliana* (L.) Heynh.

Terradillos (España, prov. Salamanca), UTM 30 TTL 8227, alt.  
880 m, claros de encinar, 1 Mayo 1982.

Leg. et det. F.J. Fdez Diez



## DATI SPECIALISTICA

### Arabidopsis thaliana (L.) Heynh. - RO-HSepv 18990

Inventario	Numero	RO-HSepv 18990
	Collocazione	9
Stima	Stima	€ 3,00
	Data stima	2026
Codice internazionale erbario	RO	
Definizione	erbario	
Denominazione erbario	Museo Erbario	
Tipologie erbario	erbario generale	
Denominazione collezione/raccolta	SOCIÉTÉ POUR L'ÉCHANGE DES PLANTES VASCULAIRES DE L'EUROPE ET DU BASSIN MÉDITERRANÉEN-Fascicule 28 [1998-1999(-2000)] - Edit. J. Lambinon (LG), 2000	
Famiglia	BRASSICACEAE	
Numero genere	290	
Specie nome completo	Arabidopsis thaliana (L.) Heynh.	
Genere	SISYMBRIUM	
Specie nome	thaliana	
Determinavit	Fdez Diez F.J.	
Numero fogli/parti	1	
Località di raccolta	Continente	Europa
	Stato	Italia
	Località	Terradillos (España, prov. Salamanca), UTM 30 TTL 8227, alt. 880 m, claros de encinar
Altitudine	880	
Legit	Fdez Diez F.J. -	
Data esatta	1982 05 01	
Revisioni botanica	Nome da revisione	-



---

**Source URL:** <https://stage.adimus.it/node/22502>