



ADIMUS
Ambiente Digitale
Musei Sapienza

Arabidopsis suecica (Fries) Norrlin - RO- HSepr 15044

Tipo bene culturale

Beni Naturalistici-Botanica

Denominazione contenitore giuridico

Museo Erbario

Inventario (beni mobili)

RO-HSepv 15044

Riferimento cronologico

SECOLI>ARCHI DI SECOLI>XIX-XX

Misure

Tipo di misura:

altezzaxlunghezza

Unità di misura:

cm

Valore:

43,80x30

Scheda di dettaglio**Tipo scheda:**[BNB_{\[1\]}](#)**Codice internazionale erbario:**[RO_{\[2\]}](#)**Definizione:**[erbario_{\[3\]}](#)**Denominazione erbario:**

Museo Erbario

Tipologie erbario:[erbario generale_{\[4\]}](#)**Denominazione collezione/raccolta:**

SOCIÉTÉ POUR L'ÉCHANGE DES PLANTES VASCULAIRES DE L'EUROPE ET DU BASSIN MÉDITERRANÉEN-Fascicule 24 (1990-1991) - Edit. J. Lambinon (LG), 1993

Famiglia:

BRASSICACEAE

Numero genere:

290

Specie nome completo:

Arabidopsis suecica (Fries) Norrlin

Genere:

SISYMBRIUM

Specie nome:

suecica

Determinavit:

Lampinen R.

Numero fogli/parti:

1

Località di raccolta:

Continente:

[Europa_{\[5\]}](#)

Stato:

[Italia_{\[6\]}](#)

Località:

Janakkala [Finland, South Häme (EH/Ta)], Harviala village, 300 m NNW of the main building of Harvala manor, 100 m S of the rivulet Sääjärvenoja, Grid 27°E: 67633:3692, 60°57'N 24°35'E, UTM LH1, alt. 85 m, fairly abundant on dry roadside

Altitudine:

85

Legit:

Lampinen R. - 4358

Data esatta:

1988 05 16

Revisioni botanica:

Nome da revisione:

Arabis suecica Fries

Cardaminopsis suecica (Fries) Hiit.

Hylandra suecica (Fries) A. Löve

Inventario:

Numero:

RO-HSepv 15044

Collocazione:

9

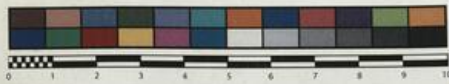
Stima:

Stima:

€ 3,00

Data stima:

2026



Museo Erbario Sapienza Roma



RO-HSSept 15044

SOCIÉTÉ POUR L'ÉCHANGE DES PLANTES VASCULAIRES
DE L'EUROPE ET DU BASSIN MÉDITERRANÉEN
Fascicule 24 (1990-1991) - Édité J. Lambinon (LG), 1993

n° 15044 *Arabidopsis suecica* (Fries) Norrlin
[= *Arabis suecica* Fries; *Cardaminopsis suecica* (Fries)
Hiit.; *Hylandra suecica* (Fries) Å. Löve]

Janakkala [Finland, South Häme (EH/Ta)], Harviala
village, 300 m NNW of the main building of Harviala
manor, 100 m S of the rivulet Sääjärvenoja, Grid 27°E :
67633:3692, 60°57'N 24°35'E, UTM LH1, alt. 85 m,
fairly abundant on dry roadside, May 16th, 1988.

Leg. et det. R. Lampinen n° 4358



Source URL: <https://stage.adimus.it/node/22500>

List of links present in page

1. <https://stage.adimus.it/it/taxonomy/term/16993>
2. <https://stage.adimus.it/it/taxonomy/term/110764>
3. <https://stage.adimus.it/it/taxonomy/term/110730>
4. <https://stage.adimus.it/it/taxonomy/term/110744>
5. <https://stage.adimus.it/it/taxonomy/term/110761>
6. <https://stage.adimus.it/it/taxonomy/term/8303>