



ADIMUS
Ambiente Digitale
Musei Sapienza

**Sisymbrium orientale L. - RO-HSepv
15095**

Tipo bene culturale

Beni Naturalistici-Botanica

Denominazione contenitore giuridico

Museo Erbario

Inventario (beni mobili)

RO-HSepv 15095

Riferimento cronologico

SECOLI>ARCHI DI SECOLI>XIX-XX

Misure

Tipo di misura:

altezzaxlunghezza

Unità di misura:

cm

Valore:

43,80x30

Scheda di dettaglio**Tipo scheda:**[BNB_{\(4\)}](#)**Codice internazionale erbario:**[RO_{\(2\)}](#)**Definizione:**[erbario_{\(3\)}](#)**Denominazione erbario:**

Museo Erbario

Tipologie erbario:[erbario generale_{\(4\)}](#)**Denominazione collezione/raccolta:**

SOCIÉTÉ POUR L'ÉCHANGE DES PLANTES VASCULAIRES DE L'EUROPE ET DU BASSIN MÉDITERRANÉEN-Fascicule 24 (1990-1991) - Edit. J. Lambinon (LG), 1993

Famiglia:

BRASSICACEAE

Numero genere:

290

Specie nome completo:

Sisymbrium orientale L.

Genere:

SISYMBRIUM

Specie nome:

orientale

Determinavit:

Lambinon J.

Numero fogli/parti:

2

Località di raccolta:

Continente:

[Europa_{\(5\)}](#)

Stato:

[Italia_{\(6\)}](#)

Località:

Olné (Belgique, prov. Liège), bord de la route de la rive droite de la Vesdre entre Fraipont et Nessonvaux, IFBL F7.56.13, alt. env. 110 m, pied du talus du chemin de fer, avec e.a. *Sisymbrium austriacum* subsp. *chrysanthum* et *Carduus crispus* subsp. *multiflorus***Altitudine:**

110

Legit:

Lambinon J. - 90/293

Data esatta:

1990 06 02

Revisioni botanica:

Nome da revisione:

Sisymbrium columnae Jacq.**Inventario:**

Numero:

RO-HSepv 15095

Collocazione:

9

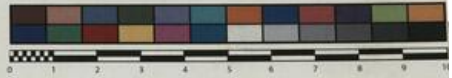
Stima:

Stima:

€ 3,00

Data stima:

2026



HERB.
HORTI ROMANI

SOCIÉTÉ POUR L'ÉCHANGE DES PLANTES VASCULAIRES
DE L'EUROPE ET DU BASSIN MÉDITERRANÉEN
Fascicule 24 (1990-1991) - Edit. J. Lambinon (L.O.), 1993

n° 15095 *Sisymbrium orientale* L.
[= *S. columnae* Jacq.]

Olne (Belgique, prov. Liège), bord de la route de la rive droite de la Vesdre entre Fraipont et Nessonvaux, IFBL F7.56.13, alt. env. 110 m, pied du talus du chemin de fer, avec e.a. *Sisymbrium austriacum* subsp. *chrysanthum* et *Carduus crispus* subsp. *multiflorus*, 2 juin 1990.

Leg. et det. J. Lambinon n° 90/293

Rem. : Colonie dense, certains individus très robustes, atteignant env. 1,2 m de hauteur.

Museo Erbario Sapienza Roma



RO-HSepv 15095

Source URL: <https://stage.adimus.it/node/22493>

List of links present in page

1. <https://stage.adimus.it/it/taxonomy/term/16993>
2. <https://stage.adimus.it/it/taxonomy/term/110764>
3. <https://stage.adimus.it/it/taxonomy/term/110730>
4. <https://stage.adimus.it/it/taxonomy/term/110744>
5. <https://stage.adimus.it/it/taxonomy/term/110761>
6. <https://stage.adimus.it/it/taxonomy/term/8303>