



Sisymbrium officinale (L.) Scop. var. officinale - RO-HSepv 19023

Identificazione

Tipo scheda	BNB
Livello catalogazione	P
Codice regione	Lazio
Ente schedatore	UNIRM1
Inventario (beni mobili)	RO-HSepv 19023

Bene culturale

Ambito di tutela MiC	architettonico e paesaggistico
Categoria generale	BENI MOBILI
Settore disciplinare	Beni naturalistici
Tipo bene culturale	Beni Naturalistici-Botanica
Categoria disciplinare	[Beni Naturalistici-Botanica]
Definizione bene	erbario
Configurazione strutturale	bene semplice

Localizzazione

Stato	Italia
Regione	Lazio
Provincia	RM
Comune	Roma
Denominazione contenitore giuridico	Museo Erbario

Cronologia

Da 1998/07/10

A 1998/07/10

Dati analitici

Iscrizioni/elementi di rilievo Roppenheim (France, dép. Bas-Rhin), Gros Loh au sud-ouest de Roppenheim, alt. 116 m, dans le sillon entre un champ de maïs et un pâturage à moutons, sur sol non calcaire, avec *Urtica dioica*, *Echinochloa crus-galli*, *Daucus carota*, *Achillea millefolium*, *Chenopodium album*, *Polygonum persicaria*, *Potentilla reptans*, *Arrhenatherum elatius*, *Lolium perenne*

Classificazione/repertorio/sistematica BRASSICACEAE/Schneider A.

Dati tecnici

Materia/tecnica-materiale composito Beni naturalistici
materiali vari
tecniche varie

Misure

Tipo di misura	altezzaxlunghezza
Unità di misura	cm
Valore	43,80x30

Condizione giuridica proprietà Ente pubblico non territoriale

Provvedimenti amministrativi-sintesi no

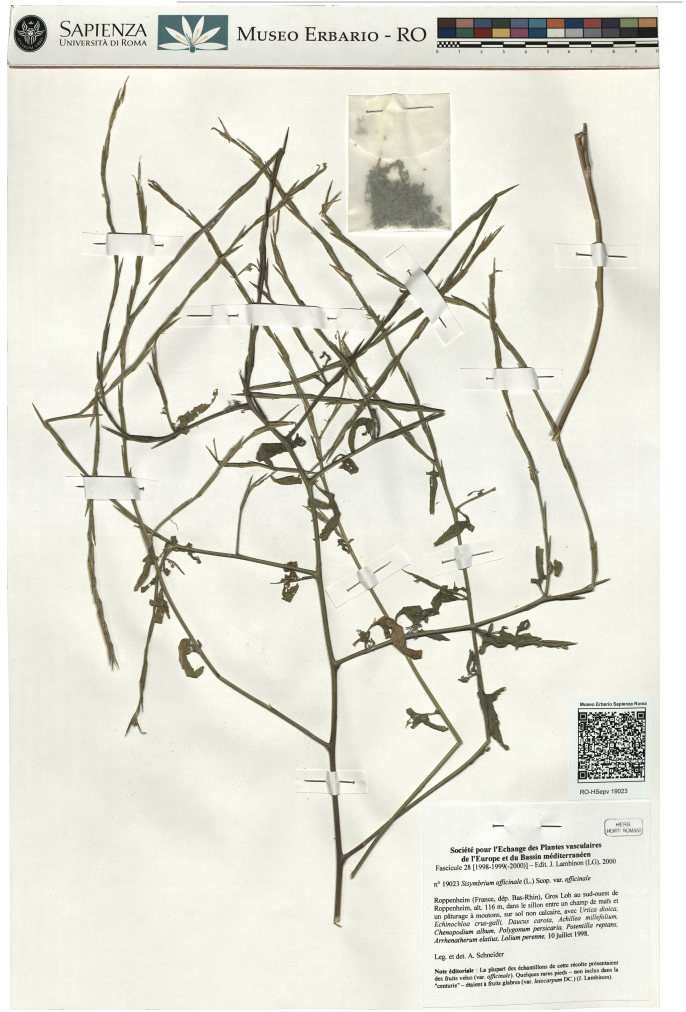
Interesse culturale bene di interesse culturale dichiarato

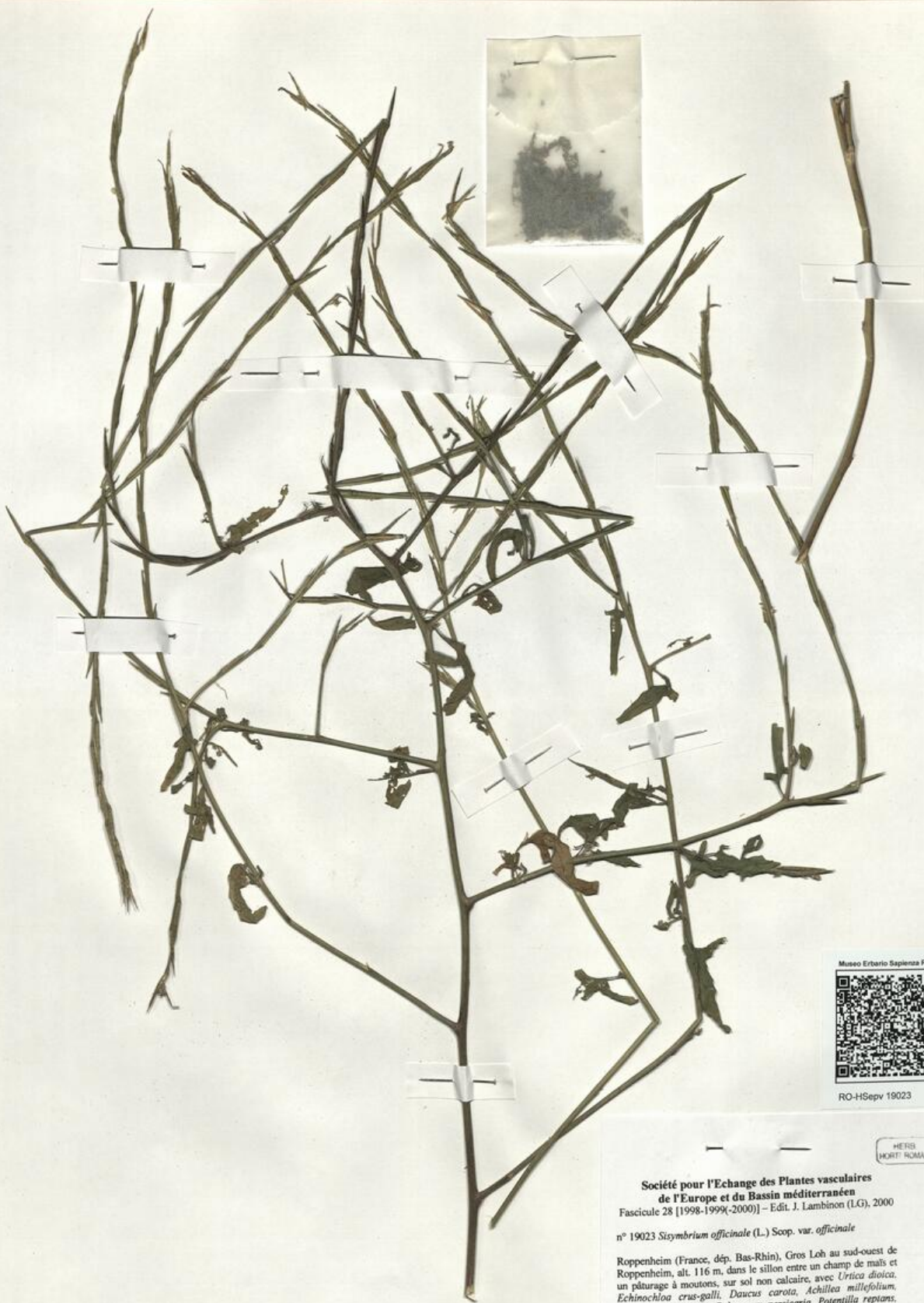
Situazione bene in uso

Stato di conservazione buono

Restauri e altri interventi pulizia

Documentazione





Museo Erbario Sapienza Roma



RO-HSepv 19023

METRES
MORT: ROMANO

**Société pour l'Echange des Plantes vasculaires
de l'Europe et du Bassin méditerranéen**
Fascicule 28 [1998-1999(-2000)] - Edit. J. Lambinon (L.G), 2000
n° 19023 *Stymbrium officinale* (L.) Scop. var. *officinale*

Roppenheim (France, dép. Bas-Rhin), Gros Loh au sud-ouest de
Roppenheim, alt. 116 m, dans le sillon entre un champ de maïs et
un pâturage à moutons, sur sol non calcaire, avec *Urtica dioica*,
Echinochloa crus-galli, *Daucus carota*, *Achillea millefolium*,
Chenopodium album, *Polygonum persicaria*, *Potentilla reptans*,
Arrhenatherum elatius, *Lolium perenne*, 10 juillet 1998.

Leg. et det. A. Schneider

Note éditoriale : La plupart des échantillons de cette récolte présentaient
des fruits velus (var. *officinale*). Quelques rares pieds - non inclus dans la
"centurie" - étaient à fruits glabres (var. *leiocarpum* DC.) (J. Lambinon).

DATI SPECIALISTICA

Sisymbrium officinale (L.) Scop. var. officinale - RO-HSepv 19023

Inventario	Numero	RO-HSepv 19023
	Collocazione	9
Stima	Stima	€ 3,00
	Data stima	2026
Codice internazionale erbario	RO	
Definizione	erbario	
Denominazione erbario	Museo Erbario	
Tipologie erbario	erbario generale	
Denominazione collezione/raccolta	SOCIÉTÉ POUR L'ÉCHANGE DES PLANTES VASCULAIRES DE L'EUROPE ET DU BASSIN MÉDITERRANÉEN-Fascicule 28 [1998-1999(-2000)] - Edit. J. Lambinon (LG), 2000	
Famiglia	BRASSICACEAE	
Numero genere	290	
Specie nome completo	Sisymbrium officinale (L.) Scop. var. officinale	
Genere	SISYMBRIUM	
Specie nome	officinale	
Determinavit	Schneider A.	
Numero fogli/parti	1	
Località di raccolta	Continente	Europa
	Stato	Italia
	Località	Roppenheim (France, dép. Bas-Rhin), Gros Loh au sud-ouest de Roppenheim, alt. 116 m, dans le sillon entre un champ de maïs et un pâturage à moutons, sur sol non calcaire, avec Urtica dioica, Echinochloa crus-galli, Daucus carota, Achillea millefolium, Chenopodium album, Polygonum persicaria, Potentilla reptans, Arrhenatherum elatius, Lolium perenne
Altitudine	116	
Legit	Schneider A. -	
Data esatta	1998 07 10	
Revisioni botanica	Nome da revisione	-



I contenuti di questo documento sono rilasciati sotto licenza Creative Commons Attribuzione-NonCommerciale-
CondividiAlloStessoModo 4.0 Internazionale
creativecommons.org/licenses/by-nc-sa/4.0/deed.it

Source URL: <https://stage.adimus.it/node/22492>