



Maresia doumetiana (Coss.) Batt. - RO-HSepv 11270

Identificazione

Tipo scheda	BNB
Livello catalogazione	P
Codice regione	Lazio
Ente schedatore	UNIRM1
Inventario (beni mobili)	RO-HSepv 11270

Bene culturale

Ambito di tutela MiC	architettonico e paesaggistico
Categoria generale	BENI MOBILI
Settore disciplinare	Beni naturalistici
Tipo bene culturale	Beni Naturalistici-Botanica
Categoria disciplinare	[Beni Naturalistici-Botanica]
Definizione bene	erbario
Configurazione strutturale	bene semplice

Localizzazione

Stato	Italia
Regione	Lazio
Provincia	RM
Comune	Roma
Denominazione contenitore giuridico	Museo Erbario

Cronologia

Da	1982/04/17
A	1982/04/17

Dati analitici

Iscrizioni/elementi di rilievo	Cap. Blanc, 8 km au nord de Bizerte (Tunisie, gouv. de Bizerte), alt. 20 m, sables littoraux, assez commun
Classificazione/repertorio/sistematica	BRASSICACEAE/Podlech D.

Dati tecnici

Materia/tecnica-materiale composito	Beni naturalistici materiali vari tecniche varie	
Misure	Tipo di misura	altezzaxlunghezza
	Unità di misura	cm
	Valore	43,80x30
Condizione giuridica	proprietà Ente pubblico non territoriale	
Provvedimenti amministrativi-sintesi	no	
Interesse culturale	bene di interesse culturale dichiarato	
Situazione	bene in uso	
Stato di conservazione	buono	
Restauri e altri interventi	pulizia	

Documentazione

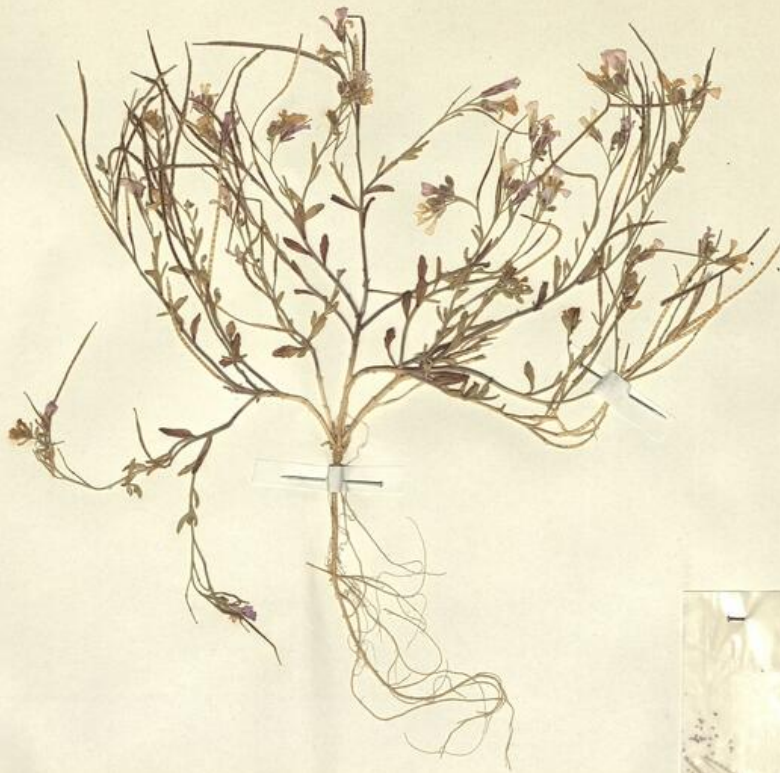
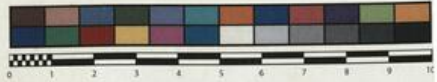




SAPIENZA
UNIVERSITÀ DI ROMA



MUSEO ERBARIO - RO



Museo Erbario Sapienza Roma



RO-HSepv 11270

SOCIÉTÉ POUR L'ÉCHANGE DES PLANTES VASCULAIRES
DE L'EUROPE ET DU BASSIN MÉDITERRANÉEN
Edit. J. Lamblin (LG) - Fascicule 20 (1905)

n° 11270 *Maresia doumetiana* (Coss.) Batt.

Cap Blanc, 8 km au nord de Bizerte (Tunisie, gouv. de Bizerte), alt. 20 m, sables littoraux, assez commun, 17 avril 1982.

Leg. et det. D. Podlech n° 37293

HERB.
HORTI ROMANI

DATI SPECIALISTICA

Maresia doumetiana (Coss.) Batt. - RO-HSepv 11270

Inventario	Numero	RO-HSepv 11270
	Collocazione	9
Stima	Stima	€ 3,00
	Data stima	2026
Codice internazionale erbario	RO	
Definizione	erbario	
Denominazione erbario	Museo Erbario	
Tipologie erbario	erbario generale	
Denominazione collezione/raccolta	SOCIÉTÉ POUR L'ÉCHANGE DES PLANTES VASCULAIRES DE L'EUROPE ET DU BASSIN MÉDITERRANÉEN-Edit. J. Lambinon (LG) - Fascicule 20 (1985)	
Famiglia	BRASSICACEAE	
Numero genere	290	
Specie nome completo	Maresia doumetiana (Coss.) Batt.	
Genere	SISYMBRIUM	
Specie nome	doumetiana	
Determinavit	Podlech D.	
Numero fogli/parti	1	
Località di raccolta	Continente	Europa
	Stato	Italia
	Località	Cap. Blanc, 8 km au nord de Bizerte (Tunisie, gouv. de Bizerte), alt. 20 m, sables littoraux, assez commun
Altitudine	20	
Legit	Podlech D. - 37293	
Data esatta	1982 04 17	
Revisioni botanica	Nome da revisione	-



Source URL: <https://stage.adimus.it/node/22487>