



## Sisymbrella aspera (L.) Spach subsp. praeterita Heywood - RO-HSepv 15092

### Identificazione

Tipo scheda	BNB
Livello catalogazione	P
Codice regione	Lazio
Ente schedatore	UNIRM1
Inventario (beni mobili)	RO-HSepv 15092

### Bene culturale

Ambito di tutela MiC	architettonico e paesaggistico
Categoria generale	BENI MOBILI
Settore disciplinare	Beni naturalistici
Tipo bene culturale	Beni Naturalistici-Botanica
Categoria disciplinare	[Beni Naturalistici-Botanica]
Definizione bene	erbario
Configurazione strutturale	bene complesso
Quantità esemplari/oggetti componenti	2

### Localizzazione

Stato	Italia
Regione	Lazio
Provincia	RM
Comune	Roma
Denominazione contenitore giuridico	Museo Erbario

### Cronologia

Riferimento cronologico	SECOLI>ARCHI DI SECOLI>XIX-XX
Da	1987/05/13
A	1987/05/13

## Dati analitici

Iscrizioni/elementi di rilievo	Jaca, Col d'Oroel (Espagne, prov. Huesca), au sud de la ville , sur la route du massif d'Oroel, 30TYN0108, alt. 1030 m, replat inondable sur sol marneux, piétiné, à côté de la route, avec Scleranthus annuus, Bellis perennis, etc.
Classificazione/repertorio/sistematica	BRASSICACEAE/Montserrat P.

## Dati tecnici

Materia/tecnica-materiale composito	Beni naturalistici materiali vari tecniche varie	
Misure	Tipo di misura	altezzaxlunghezza
	Unità di misura	cm
	Valore	43,80x30
Condizione giuridica	proprietà Ente pubblico non territoriale	
Provvedimenti amministrativi-sintesi	no	
Interesse culturale	bene di interesse culturale dichiarato	
Situazione	bene in uso	
Stato di conservazione	buono	
Restauri e altri interventi	pulizia	

## Documentazione

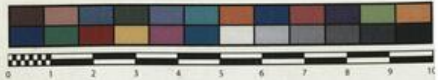




SAPIENZA  
UNIVERSITÀ DI ROMA



MUSEO ERBARIO - RO



Museo Erbario Sapienza Roma



RO-HSapv 15092

SOCIÉTÉ POUR L'ÉCHANGE DES PLANTES VASCULAIRES  
DE L'EUROPE ET DU BASSIN MÉDITERRANÉEN  
Fascicule 24 (1990-1991) - Édité J. Lambinon (LG), 1993

n° 15092 *Sisymbrella aspera* (L.) Spach subsp.  
*praeterita* Heywood [= *Rorippa aspera* (L.) Maire  
subsp. *praeterita* (Heywood) O. Bolos & J. Vigo]

Jaca, Col d'Oroel (Espagne, prov. Huesca), au sud de la  
ville, sur la route du massif d'Oroel, 30TYN0108, alt.  
1030 m, replat inondable sur sol marneux, piétiné, à côté  
de la route, avec *Scleranthus annuus*, *Bellis perennis*,  
etc., 13 mai 1987.

Leg. et det. P. Montserrat n° JACA 50887

HERB.  
MONTI ROMANI

Rem. : Cette sous-espèce montre une répartition latépyrénéenne, tandis  
que l'espèce est endémique du SW européen et du Maroc. Dans nos  
matériaux, la silicule est encore un peu rudé.

## DATI SPECIALISTICA

### Sisymbrella aspera (L.) Spach subsp. praeterita Heywood - RO-HSepv 15092

Inventario	Numero	RO-HSepv 15092
	Collocazione	9
Stima	Stima	€ 3,00
	Data stima	2026
Codice internazionale erbario	RO	
Definizione	erbario	
Denominazione erbario	Museo Erbario	
Tipologie erbario	erbario generale	
Denominazione collezione/raccolta	SOCIÉTÉ POUR L'ÉCHANGE DES PLANTES VASCULAIRES DE L'EUROPE ET DU BASSIN MÉDITERRANÉEN-Fascicule 24 (1990-1991) - Edit. J. Lambinon (LG), 1993	
Famiglia	BRASSICACEAE	
Numero genere	290	
Specie nome completo	Sisymbrella aspera (L.) Spach subsp. praeterita Heywood	
Genere	SISYMBRIUM	
Specie nome	aspera	
Determinavit	Montserrat P.	
Numero fogli/parti	1	
Località di raccolta	Continente	Europa
	Stato	Italia
	Località	Jaca, Col d'Oroel (Espagne, prov. Huesca), au sud de la ville , sur la route du massif d'Oroel, 30TYN0108, alt. 1030 m, replat inondable sur sol marneux, piétiné, à côté de la route, avec Scleranthus annus, Bellis perennis, etc.
Altitudine	1030	
Legit	Montserrat P. - JACA 50887	
Data esatta	1987 05 13	
Revisioni botanica	Nome da revisione	Rorippa aspera (L.) Maire subsp. praeterita (Heywood) O. Bolòs & J. Vigo



I contenuti di questo documento sono rilasciati sotto licenza Creative Commons Attribuzione-NonCommerciale-  
CondividiAlloStessoModo 4.0 Internazionale  
[creativecommons.org/licenses/by-nc-sa/4.0/deed.it](https://creativecommons.org/licenses/by-nc-sa/4.0/deed.it)

---

**Source URL:** <https://stage.adimus.it/node/22483>