



ADIMUS
Ambiente Digitale
Musei Sapienza

**Malcolmia triloba (L.) Spreng. - RO-
HSepr 19017**

Tipo bene culturale

Beni Naturalistici-Botanica

Denominazione contenitore giuridico

Museo Erbario

Inventario (beni mobili)

RO-HSepv 19017

Riferimento cronologico

SECOLI>ARCHI DI SECOLI>XIX-XX

Misure

Tipo di misura:

altezzaxlunghezza

Unità di misura:

cm

Valore:

43,80x30

Scheda di dettaglio**Tipo scheda:**[BNB_{\[4\]}](#)**Codice internazionale erbario:**[RO_{\[2\]}](#)**Definizione:**[erbario_{\[3\]}](#)**Denominazione erbario:**

Museo Erbario

Tipologie erbario:[erbario generale_{\[4\]}](#)**Denominazione collezione/raccolta:**

SOCIÉTÉ POUR L'ÉCHANGE DES PLANTES VASCULAIRES DE L'EUROPE ET DU BASSIN MÉDITERRANÉEN-Fascicule 28 [1998-1999(-2000)] - Edit. J. Lambinon (LG), 2000

Famiglia:

BRASSICACEAE

Numero genere:

286

Specie nome completo:

Malcolmia triloba (L.) Spreng.

Genere:

MALCOLMIA

Specie nome:

triloba

Determinavit:

Nydegger M.

Numero fogli/parti:

2

Località di raccolta:

Continente:

[Europa_{\[5\]}](#)

Stato:

[Italia_{\[6\]}](#)

Località:

15 km nordöstlich El Rocio, von Villamanrique de la Condesa nach El Rocio (Spanien, Prov. Huelva), Höhe 25 m, Pinien-Auf-forstung, mit Leucojum grandiflorum, Erodium cicutarium subsp. bipinnatum und Ulex parviflorus subsp. eriocladus

Altitudine:

25

Legit:

Nydegger M. - 31078

Data esatta:

1989 03 11

Revisioni botanica:

Nome da revisione:

Malcolmia lacera (L.) DC.

Inventario:

Numero:

RO-HSepv 19017

Collocazione:

9

Stima:

Stima:

€ 3,00

Data stima:

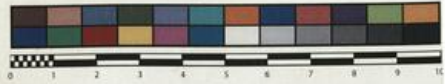
2026



SAPIENZA
UNIVERSITÀ DI ROMA



MUSEO ERBARIO - RO



Museo Erbario Sapienza Roma



RO-HSeprv 19017

Société pour l'Echange des Plantes vasculaires
de l'Europe et du Bassin méditerranéen
Fascicule 28 [1998-1999(-2000)] – Edit. J. Lambinon (LG), 2000

n° 19017 *Malcolmia triloba* (L.) Spreng. [= *M. lacera* (L.) DC.]
[Cf. S. Castroviejo & al., Flora iberica, 4 : 82, 1993]

15 km nordöstlich El Rocío, von Villamanrique de la Condesa
nach El Rocío (Spanien, Prov. Huelva), Höhe 25 m, Pinien-Auf-
forstung, mit *Leucosium grandiflorum*, *Erodium cicutarium* subsp.
bipinnatum und *Ulex parviflorus* subsp. *ericioides*, 11. März
1989.

Leg. et det. M. Nydegger Nr. 31078

HERB.
HORTI ROMANI

Source URL: <https://stage.adimus.it/node/22482>

List of links present in page

1. <https://stage.adimus.it/it/taxonomy/term/16993>
2. <https://stage.adimus.it/it/taxonomy/term/110764>
3. <https://stage.adimus.it/it/taxonomy/term/110730>
4. <https://stage.adimus.it/it/taxonomy/term/110744>
5. <https://stage.adimus.it/it/taxonomy/term/110761>
6. <https://stage.adimus.it/it/taxonomy/term/8303>