



ADIMUS
Ambiente Digitale
Musei Sapienza

**Malcolmia lacera (L.) DC. subsp.
broussonetii (DC.) Greuter & Burdet -
RO-HSepv 11268**

Tipo bene culturale

Beni Naturalistici-Botanica

Denominazione contenitore giuridico

Museo Erbario

Inventario (beni mobili)

RO-HSepv 11268

Riferimento cronologico

SECOLI>ARCHI DI SECOLI>XIX-XX

Misure

Tipo di misura:

altezzaxlunghezza

Unità di misura:

cm

Valore:

43,80x30

Scheda di dettaglio**Tipo scheda:**[BNB_{\[1\]}](#)**Codice internazionale erbario:**[RO_{\[2\]}](#)**Definizione:**[erbario_{\[3\]}](#)**Denominazione erbario:**

Museo Erbario

Tipologie erbario:[erbario generale_{\[4\]}](#)**Denominazione collezione/raccolta:**

SOCIÉTÉ POUR L'ÉCHANGE DES PLANTES VASCULAIRES DE L'EUROPE ET DU BASSIN MÉDITERRANÉEN-Edit. J.

Lambinon (LG) - Fascicule 20 (1985)

Famiglia:

BRASSICACEAE

Numero genere:

286

Specie nome completo:*Malcolmia lacera* (L.) DC. subsp. *broussonetii* (DC.) Greuter & Burdet**Genere:**

MALCOLMIA

Specie nome:*lacera***Determinavit:**

Lewalle J.

Numero fogli/parti:

1

Località di raccolta:

Continente:

[Europa_{\[5\]}](#)

Stato:

[Italia_{\[6\]}](#)

Località:

Sidi Bouknadel (entre Rabat et Kénitra) (Maroc, prov. Rabat-Salé), alt. 80 m, clairière de la forêt de chêne-liège, sur sable

Altitudine:

80

Legit:

Lewalle J. - 10162

Data esatta:

1982 04 05

Revisioni botanica:

Nome da revisione:

Malcolmia patula DC. subsp. *broussonetii* (DC.) Maire ^^**Inventario:**

Numero:

RO-HSepv 11268

Collocazione:

9

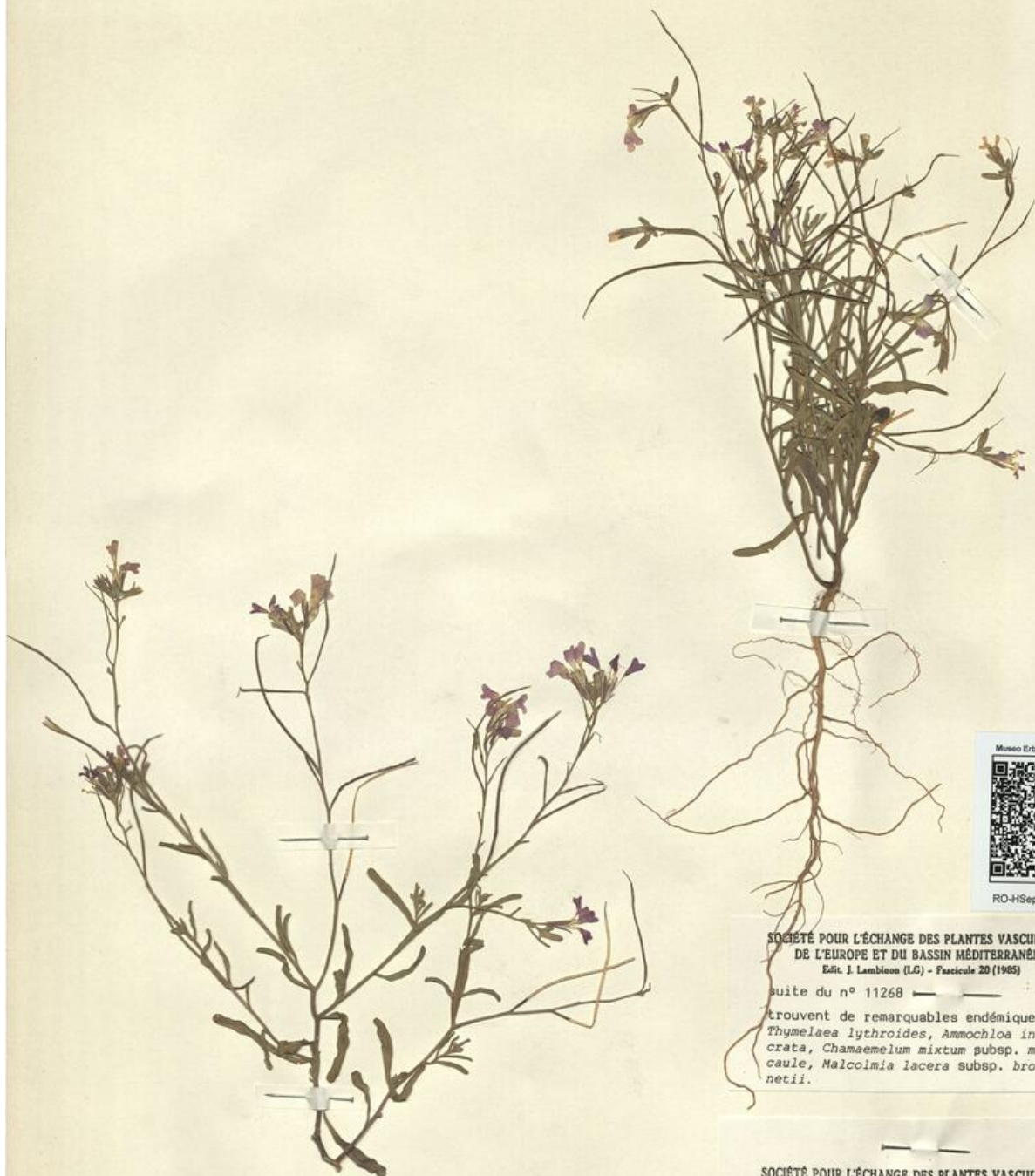
Stima:

Stima:

€ 3,00

Data stima:

2026



RO-HSepv 11268

SOCIÉTÉ POUR L'ÉCHANGE DES PLANTES VASCULAIRES
DE L'EUROPE ET DU BASSIN MÉDITERRANÉEN
Édit. J. Lambinon (LC) - Fascicule 20 (1985)

suite du n° 11268 ————
trouvent de remarquables endémiques :
Thymelaea lythroides, *Ammochloa involu-*
crata, *Chamaemelum mixtum* subsp. *multi-*
caule, *Malcolmia lacera* subsp. *brousson-*
netii.

SOCIÉTÉ POUR L'ÉCHANGE DES PLANTES VASCULAIRES
DE L'EUROPE ET DU BASSIN MÉDITERRANÉEN
Édit. J. Lambinon (LC) - Fascicule 20 (1985)

n° 11268 *Malcolmia lacera* (L.) DC. subsp.
broussonetii (DC.) Greuter & Burdet
[= *M. patula* DC. subsp. *broussonetii* (DC.)
Maire] [cf. R. Maire, Flore de l'Afrique du
Nord, 14 : 56-60, 1976; C. Sauvage, Flore
des subérasies marocaines, 75, 1961]
Sidi Bouknadel (entre Rabat et Kénitra)
(Maroc, prov. Rabat-Salé), alt. 80 m, clai-
rière de la forêt de chêne-liège, sur
sable, 5 avril 1982.
Leg. et det. J. Lewalle n° 10162
Rem. : fleurs mauves. Sauvage a très juste-
ment remarqué le cortège constant des sia-
lophytes dans les vides de la forêt de la
Mamora. A côté d'espèces largement répandues
(*Rumex bucephalophorus*, *Ornithopus pinnatus*,
Dipcadi serotinum, *Lupinus luteus*, *Misopates*
orontium, *Plantago afra*, *P. coronopus*) se

HERB.
HORTI ROMANI

Source URL: <https://stage.adimus.it/node/22478>

List of links present in page

1. <https://stage.adimus.it/it/taxonomy/term/16993>
2. <https://stage.adimus.it/it/taxonomy/term/110764>
3. <https://stage.adimus.it/it/taxonomy/term/110730>
4. <https://stage.adimus.it/it/taxonomy/term/110744>
5. <https://stage.adimus.it/it/taxonomy/term/110761>
6. <https://stage.adimus.it/it/taxonomy/term/8303>