



ADIMUS
Ambiente Digitale
Musei Sapienza

**Malcolmia arenaria (Desf.) DC. var.
arenaria subvar. dasycarpa (Faure &
Maire) Maire - RO-HSepv 16070**

Tipo bene culturale

Beni Naturalistici-Botanica

Denominazione contenitore giuridico

Museo Erbario

Inventario (beni mobili)

RO-HSepv 16070

Riferimento cronologico

SECOLI>ARCHI DI SECOLI>XIX-XX

Misure

Tipo di misura:

altezzaxlunghezza

Unità di misura:

cm

Valore:

43,80x30

Scheda di dettaglio**Tipo scheda:**[BNB_{\[1\]}](#)**Codice internazionale erbario:**[RO_{\[2\]}](#)**Definizione:**[erbario_{\[3\]}](#)**Denominazione erbario:**

Museo Erbario

Tipologie erbario:[erbario generale_{\[4\]}](#)**Denominazione collezione/raccolta:**

SOCIÉTÉ POUR L'ÉCHANGE DES PLANTES VASCULAIRES DE L'EUROPE ET DU BASSIN MÉDITERRANÉEN-Fascicule 25 (1992-1993) - Edit. J. Lambinon (LG), 1995

Famiglia:

BRASSICACEAE

Numero genere:

286

Specie nome completo:

Malcolmia arenaria (Desf.) DC. var. arenaria subvar. dasycarpa (Faure & Maire) Maire

Genere:

MALCOLMIA

Specie nome:

arenaria

Determinavit:

Dubuis A.

Numero fogli/parti:

1

Località di raccolta:

Continente:

[Europa_{\[5\]}](#)

Stato:

[Italia_{\[6\]}](#)

Località:

Bou-Sfer (Algérie, wilaya d'Oran), bord de la mer entre "Les Andalouses" et la plage de Bou-Sfer, alt. env. 2 m, sables plus ou moins fixés des dunes littorales

Altitudine:

2

Legit:

Dubuis A. -

Data esatta:

1980 05 24

Revisioni botanica:

Nome da revisione:

Malcolmia biloba Pomel

Inventario:

Numero:

RO-HSepv 16070

Collocazione:

9

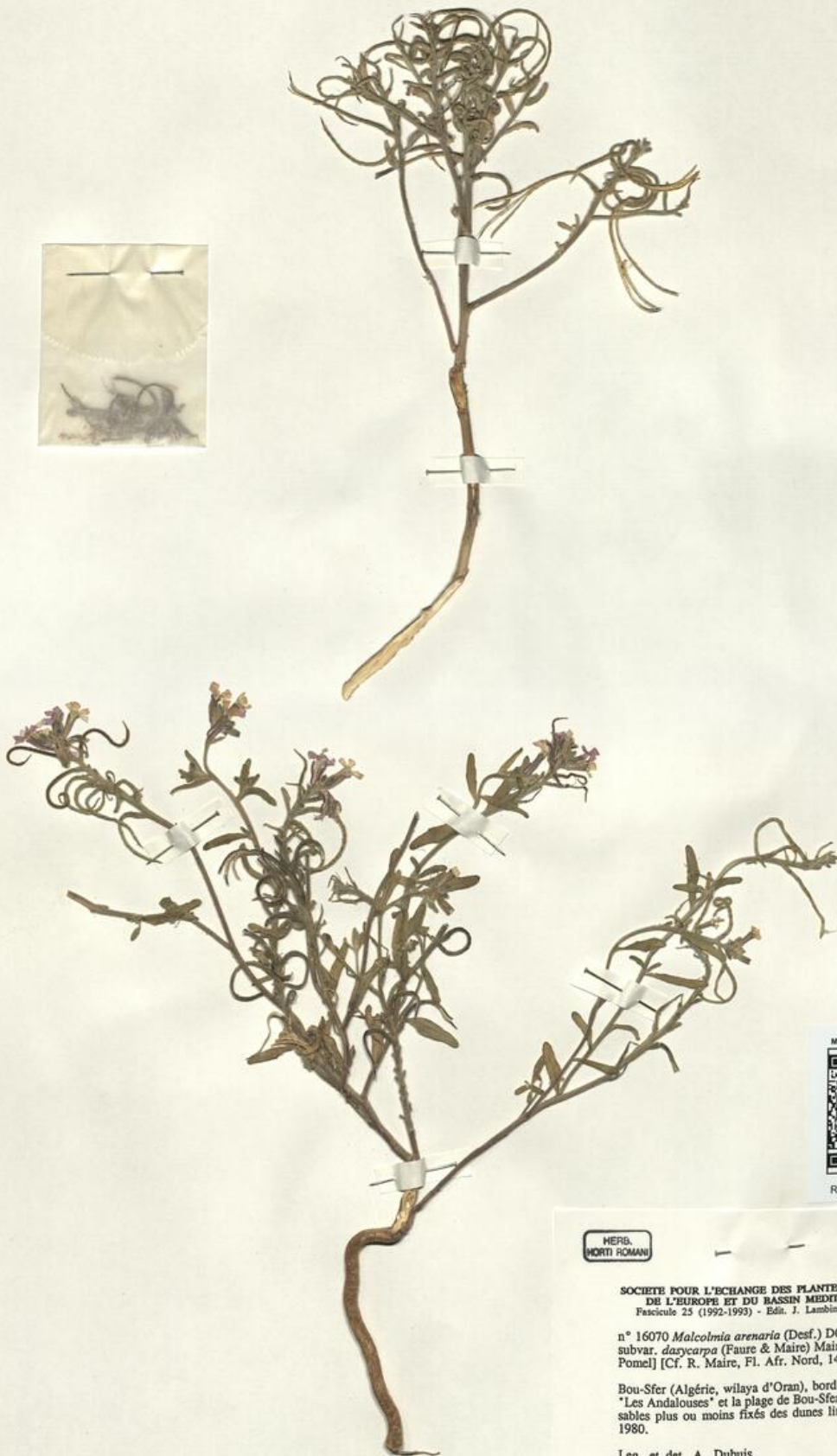
Stima:

Stima:

€ 3,00

Data stima:

2026



Museo Erbario Sapienza Roma



RO-HSeppv 16070

HERB.
HORTI ROMANI

SOCIÉTÉ POUR L'ÉCHANGE DES PLANTES VASCULAIRES
DE L'EUROPE ET DU BASSIN MÉDITERRANÉEN
Fascicule 25 (1992-1993) - Édité J. Lambinon (L.G.), 1995

n° 16070 *Malcolmia arenaria* (Desf.) DC. var. *arenaria*
subvar. *dasycarpa* (Fauré & Maire) Maire [= *M. biloba*
Pomel] [Cf. R. Maire, Fl. Afr. Nord, 14 : 53-55, 1977]

Bou-Sfer (Algérie, wilaya d'Oran), bord de la mer entre
'Les Andalouses' et la plage de Bou-Sfer, alt. env. 2 m,
sables plus ou moins fixés des dunes littorales, 24 mai
1980.

Leg. et det. A. Dubuis

Rem. - Espèce endémique algéro-marocaine localisée au Maroc au
littoral méditerranéen.

Source URL: <https://stage.adimus.it/node/22474>

List of links present in page

1. <https://stage.adimus.it/it/taxonomy/term/16993>
2. <https://stage.adimus.it/it/taxonomy/term/110764>
3. <https://stage.adimus.it/it/taxonomy/term/110730>
4. <https://stage.adimus.it/it/taxonomy/term/110744>
5. <https://stage.adimus.it/it/taxonomy/term/110761>
6. <https://stage.adimus.it/it/taxonomy/term/8303>