



Hesperis sylvestris Crantz subsp. sylvestris - RO-HSepv 13132

Identificazione

Tipo scheda	BNB
Livello catalogazione	P
Codice regione	Lazio
Ente schedatore	UNIRM1
Inventario (beni mobili)	RO-HSepv 13132

Bene culturale

Ambito di tutela MiC	architettonico e paesaggistico
Categoria generale	BENI MOBILI
Settore disciplinare	Beni naturalistici
Tipo bene culturale	Beni Naturalistici-Botanica
Categoria disciplinare	[Beni Naturalistici-Botanica]
Definizione bene	erbario
Configurazione strutturale	bene semplice

Localizzazione

Stato	Italia
Regione	Lazio
Provincia	RM
Comune	Roma
Denominazione contenitore giuridico	Museo Erbario

Cronologia

Da	1987/06/06
A	1987/06/06

Dati analitici

Iscrizioni/elementi di rilievo	Mikulov (Bohemoslovacia, Moravia meridionalis), ad viam publicam inter pagos Dolní Věstonice et Pavlov, ad ripam dextram fluminis Dyje, alt. 180 m s.m., in clivo argilloso ad pedem collium Pavlovské kopce
Classificazione/repertorio/sistematica	BRASSICACEAE/Černoch F.

Dati tecnici

Materia/tecnica-materiale composito	Beni naturalistici materiali vari tecniche varie
Misure	Tipo di misura altezzaxlunghezza Unità di misura cm Valore 43,80x30
Condizione giuridica	proprietà Ente pubblico non territoriale
Provvedimenti amministrativi-sintesi	no
Interesse culturale	bene di interesse culturale dichiarato
Situazione	bene in uso
Stato di conservazione	buono
Restauri e altri interventi	pulizia

Documentazione

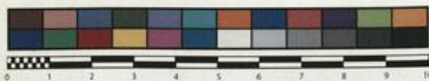




SAPIENZA
UNIVERSITÀ DI ROMA



MUSEO ERBARIO - RO



Museo Erbario Sapienza Roma



RO-HSeprv 13132

HERB. SOCIÉTÉ POUR L'ÉCHANGE DES PLANTES VASCULAIRES
DE L'EUROPE ET DU BASSIN MÉDITERRANÉEN
Ed. J. Lamblin (G.G.) - Fascicle 22 (1988)

n° 13132 *Hesperis sylvestris* Crantz subsp. *sylvestris*

Mikulov (Bohemoslovacia, Moravia meridionalis), ad
viam publicam inter pagos Dolní Věstonice et Pavlov, ad
ripam dextram fluminis Dyje, alt. 180 m s.m., in clivo
argilloso ad pedem collium Pavlovské kopce, 6a Junii
1987.

Leg. et det. F. Černoch n° 47359

DATI SPECIALISTICA

Hesperis sylvestris Crantz subsp. sylvestris - RO-HSepv 13132

Inventario	Numero	RO-HSepv 13132
	Collocazione	9
Stima	Stima	€ 3,00
	Data stima	2026
Codice internazionale erbario	RO	
Definizione	erbario	
Denominazione erbario	Museo Erbario	
Tipologie erbario	erbario generale	
Denominazione collezione/raccolta	SOCIÉTÉ POUR L'ÉCHANGE DES PLANTES VASCULAIRES DE L'EUROPE ET DU BASSIN MÉDITERRANÉEN-Edit. J. Lambinon (LG) - Fascicule 22 (1988)	
Famiglia	BRASSICACEAE	
Numero genere	285	
Specie nome completo	Hesperis sylvestris Crantz subsp. sylvestris	
Genere	hesperis	
Specie nome	sylvestris	
Determinavit	Černoch F.	
Numero fogli/parti	1	
Località di raccolta	Continente Europa	
	Stato Italia	
	Località Mikulov (Bohemoslovacia, Moravia meridionalis), ad viam publicam inter pagos Dolní Věstonice et Pavlov, ad ripam dextram fluminis Dyje, alt. 180 m s.m., in clivo argilloso ad pedem collium Pavlovské kopce	
Altitudine	180	
Legit	Černoch F. - 47359	
Data esatta	1987 06 06	
Revisioni botanica	Nome da revisione -	



I contenuti di questo documento sono rilasciati sotto licenza Creative Commons Attribuzione-NonCommerciale-
CondividiAlloStessoModo 4.0 Internazionale
creativecommons.org/licenses/by-nc-sa/4.0/deed.it

Source URL: <https://stage.adimus.it/node/22471>