



ADIMUS
Ambiente Digitale
Musei Sapienza

Cochlearia danica L. - RO-HSepv 11260

Tipo bene culturale

Beni Naturalistici-Botanica

Denominazione contenitore giuridico

Museo Erbario

Inventario (beni mobili)

RO-HSepv 11260

Riferimento cronologico

SECOLI>ARCHI DI SECOLI>XIX-XX

Misure

Tipo di misura:

altezzaxlunghezza

Unità di misura:

cm

Valore:

43,80x30

Scheda di dettaglio**Tipo scheda:**[BNB_{\[1\]}](#)**Codice internazionale erbario:**[RO_{\[2\]}](#)**Definizione:**[erbario_{\[3\]}](#)**Denominazione erbario:**

Museo Erbario

Tipologie erbario:[erbario generale_{\[4\]}](#)**Denominazione collezione/raccolta:**

SOCIÉTÉ POUR L'ÉCHANGE DES PLANTES VASCULAIRES DE L'EUROPE ET DU BASSIN MÉDITERRANÉEN-Edit. J.

Lambinon (LG) - Fascicule 20 (1985)

Famiglia:

BRASSICACEAE

Numero genere:

281

Specie nome completo:

Cochlearia danica L.

Genere:

COCHLEARIA

Specie nome:

danica

Determinavit:

Holverda W.J.

Numero fogli/parti:

1

Località di raccolta:

Continente:

[Europa_{\[5\]}](#)

Stato:

[Italia_{\[6\]}](#)

Località:

Entre Leiden et Wassenaar (Pays-Bas, prov. Zuid-Holland), IVON/30.36.35, le long de l'autoroute, zone sablonneuse de la berme centrale, abondant

Legit:

Holverda W.J. -

Data esatta:

1983 04 25

Revisioni botanica:

Nome da revisione:

-

Inventario:

Numero:

RO-HSepv 11260

Collocazione:

9

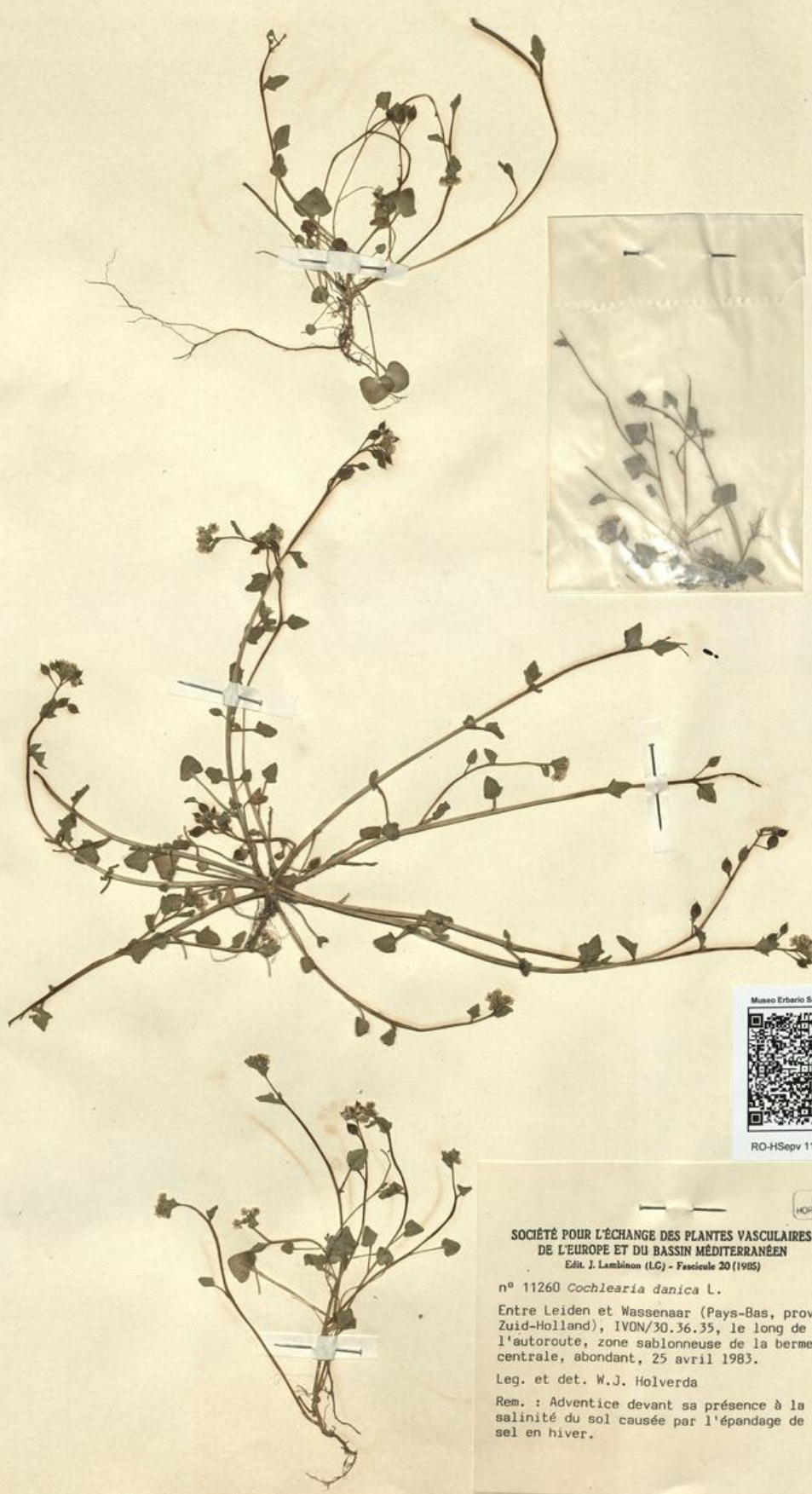
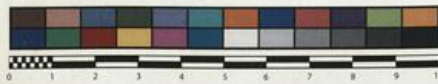
Stima:

Stima:

€ 3,00

Data stima:

2026



RO-HSepv 11260

HERBARIUM
HORTI ROMANI

SOCIÉTÉ POUR L'ÉCHANGE DES PLANTES VASCULAIRES
DE L'EUROPE ET DU BASSIN MÉDITERRANÉEN
Édit. J. Lambinon (LG) - Fascicule 20 (1905)

n° 11260 *Cochlearia danica* L.
Entre Leiden et Wassenaar (Pays-Bas, prov. Zuid-Holland), IVON/30.36.35, le long de l'autoroute, zone sablonneuse de la berme centrale, abondant, 25 avril 1983.
Leg. et det. W.J. Holverda
Rem. : Adventice devant sa présence à la salinité du sol causée par l'épandage de sel en hiver.

Source URL: <https://stage.adimus.it/node/22463>

List of links present in page

1. <https://stage.adimus.it/it/taxonomy/term/16993>
2. <https://stage.adimus.it/it/taxonomy/term/110764>
3. <https://stage.adimus.it/it/taxonomy/term/110730>
4. <https://stage.adimus.it/it/taxonomy/term/110744>
5. <https://stage.adimus.it/it/taxonomy/term/110761>
6. <https://stage.adimus.it/it/taxonomy/term/8303>