



ADIMUS  
Ambiente Digitale  
Musei Sapienza

---

**Cochlearia aragonensis Coste & Soulié -  
RO-HSepv 14073**

**Tipo bene culturale**

Beni Naturalistici-Botanica

**Denominazione contenitore giuridico**

Museo Erbario

**Inventario (beni mobili)**

RO-HSepv 14073

**Riferimento cronologico**

SECOLI&gt;ARCHI DI SECOLI&gt;XIX-XX

**Misure**

Tipo di misura:

altezzaxlunghezza

Unità di misura:

cm

Valore:

43,80x30

**Scheda di dettaglio****Tipo scheda:**[BNB<sub>\(4\)</sub>](#)**Codice internazionale erbario:**[RO<sub>\(2\)</sub>](#)**Definizione:**[erbario<sub>\(3\)</sub>](#)**Denominazione erbario:**

Museo Erbario

**Tipologie erbario:**[erbario generale<sub>\(4\)</sub>](#)**Denominazione collezione/raccolta:**

SOCIÉTÉ POUR L'ÉCHANGE DES PLANTES VASCULAIRES DE L'EUROPE ET DU BASSIN MÉDITERRANÉEN-Fascicule 23 (1988-1989) - Edit. J. Lambinon (LG), 1991

**Famiglia:**

BRASSICACEAE

**Numero genere:**

281

**Specie nome completo:**

Cochlearia aragonensis Coste &amp; Soulié

**Genere:**

COCHLEARIA

**Specie nome:**

aragonensis

**Determinavit:**

Gómez D., Martínez A. &amp; Villar L.

**Numero fogli/parti:**

1

**Località di raccolta:**

Continente:

[Europa<sub>\(5\)</sub>](#)

Stato:

[Italia<sub>\(6\)</sub>](#)

Località:

Purujoza (Espagne, prov. Zaragoza), massif du Moncayo, partie calcaire : Peñas de Herrera, UTM 30T XM 0619, alt. 1527 m, petites "glères" calcaires, avec *Serratula nudicaulis*, *Iberis saxatilis*, *Minuartia rubra*, *Ononis striata*, *Linaria badalii*, *Valeriana tuberosa*, etc.**Altitudine:**

1527

**Legit:**

Gomez D., Martinez A. &amp; Villar L. - JACA 185688

**Data esatta:**

1988 06 21

**Revisioni botanica:**

Nome da revisione:

-

**Inventario:**

Numero:

RO-HSepv 14073

Collocazione:

9

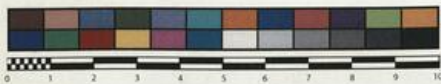
**Stima:**

Stima:

€ 3,00

Data stima:

2026



Museo Erbario Sapienza Roma



RO-HSeprv 14073

SOCIÉTÉ POUR L'ÉCHANGE DES PLANTES VASCULAIRES  
DE L'EUROPE ET DU BASSIN MÉDITERRANÉEN  
Fascicule 23 (1988-1989) - Edit. J. Lambinon (L.G.), 1991

n° 14073 *Cochlearia aragonensis* Coste & Soulié  
[Cf. R. Vogt, Die Gattung Cochlearia L. (Cruciferae) auf  
der Iberischen Halbinsel. Mitt. Bot. Staatssamm.  
München, 23 : 393-421, 1987]

Purujosa (Espagne, prov. Zaragoza), massif du  
Moncayo, partie calcaire : Peñas de Herrera, UTM 30T  
XM 0619, alt. 1527 m, petites "glères" calcaires, avec  
*Serratula nudicaulis*, *Iberis saxatilis*, *Minuartia rubra*,  
*Ononis striata*, *Linaria badalii*, *Valeriana tuberosa*,  
etc., 21 juin 1988.

Leg. et det. D. Gomez, A. Martinez & L. Villar n°  
JACA 185688

Rem. : Remarquable endémique ibéro-pyrénéenne, indiquant les  
endroits sans inversion thermique de la vallée de l'Ebro. Voir carte  
dans Vogt (l.c. : 418).

HERB.  
MORTI ROMANI

---

**Source URL:** <https://stage.adimus.it/node/22459>

**List of links present in page**

1. <https://stage.adimus.it/it/taxonomy/term/16993>
2. <https://stage.adimus.it/it/taxonomy/term/110764>
3. <https://stage.adimus.it/it/taxonomy/term/110730>
4. <https://stage.adimus.it/it/taxonomy/term/110744>
5. <https://stage.adimus.it/it/taxonomy/term/110761>
6. <https://stage.adimus.it/it/taxonomy/term/8303>