



Erophila verna (L.) Chevall. subsp. verna - RO-HSepv 16056

Identificazione

Tipo scheda	BNB
Livello catalogazione	P
Codice regione	Lazio
Ente schedatore	UNIRM1
Inventario (beni mobili)	RO-HSepv 16056

Bene culturale

Ambito di tutela MiC	architettonico e paesaggistico
Categoria generale	BENI MOBILI
Settore disciplinare	Beni naturalistici
Tipo bene culturale	Beni Naturalistici-Botanica
Categoria disciplinare	[Beni Naturalistici-Botanica]
Definizione bene	erbario
Configurazione strutturale	bene semplice

Localizzazione

Stato	Italia
Regione	Lazio
Provincia	RM
Comune	Roma
Denominazione contenitore giuridico	Museo Erbario

Cronologia

Da	1982/05/15
A	1982/05/15

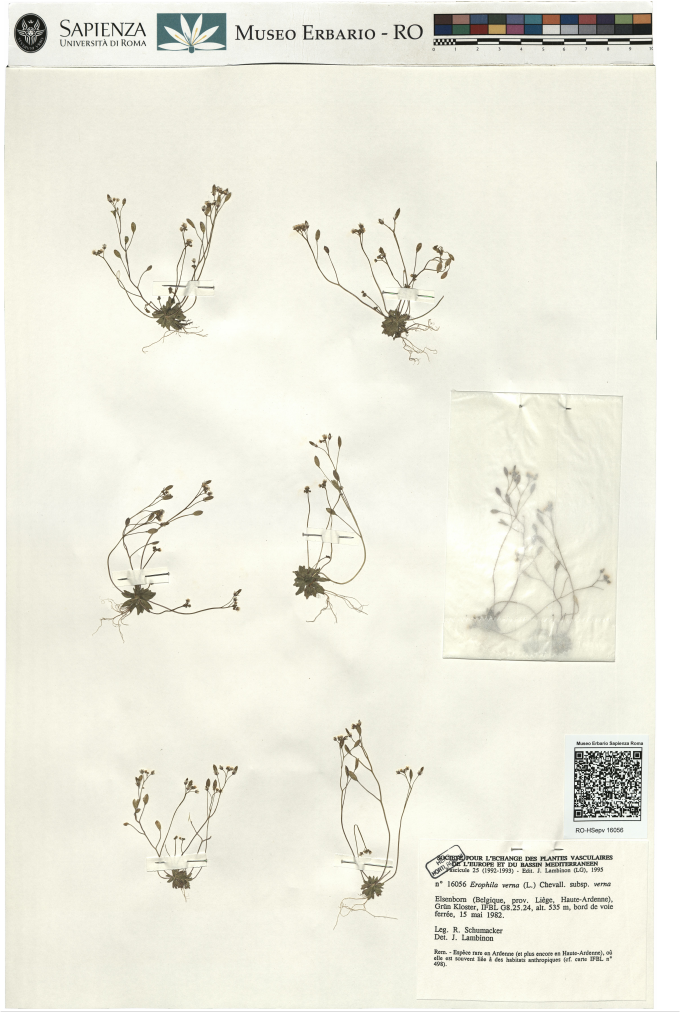
Dati analitici

Iscrizioni/elementi di rilievo	Elsenborn (Belgique, prov. Liège, Haute-Ardenne), Grün Kloster, IFBL G8.25.24, alt. 535 m, bord de voie ferrée
Classificazione/repertorio/sistematica	BRASSICACEAE/Lambinon J.

Dati tecnici

Materia/tecnica-materiale composito	Beni naturalistici materiali vari tecniche varie	
Misure	Tipo di misura	altezzaxlunghezza
	Unità di misura	cm
	Valore	43,80x30
Condizione giuridica	proprietà Ente pubblico non territoriale	
Provvedimenti amministrativi-sintesi	no	
Interesse culturale	bene di interesse culturale dichiarato	
Situazione	bene in uso	
Stato di conservazione	buono	
Restauri e altri interventi	pulizia	

Documentazione

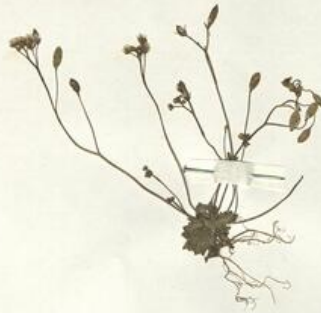
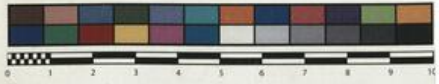




SAPIENZA
UNIVERSITÀ DI ROMA



MUSEO ERBARIO - RO



Museo Erbario Sapienza Roma



RO-HSeprv 16056

SOCIÉTÉ POUR L'ÉCHANGE DES PLANTES VASCULAIRES
DE L'EUROPE ET DU BASSIN MÉDITERRANÉEN
Fascicule 25 (1992-1993) - Edit. J. Lambinon (LG), 1995

n° 16056 *Erophila verna* (L.) Chevall. subsp. *verna*

Elsenborn (Belgique, prov. Liège, Haute-Ardenne),
Grün Kloster, IFBL G8.25.24, alt. 535 m, bord de voie
fermée, 15 mai 1982.

Leg. R. Schumacker
Det. J. Lambinon

Rem. - Espèce rare en Ardenne (et plus encore en Haute-Ardenne), où
elle est souvent liée à des habitats anthropiques (cf. carte IFBL n°
498).

DATI SPECIALISTICA

Erophila verna (L.) Chevall. subsp. *verna* - RO-HSepv 16056

Inventario	Numero	RO-HSepv 16056
	Collocazione	9
Stima	Stima	€ 3,00
	Data stima	2026
Codice internazionale erbario	RO	
Definizione	erbario	
Denominazione erbario	Museo Erbario	
Tipologie erbario	erbario generale	
Denominazione collezione/raccolta	SOCIÉTÉ POUR L'ÉCHANGE DES PLANTES VASCULAIRES DE L'EUROPE ET DU BASSIN MÉDITERRANÉEN-Fascicule 25 (1992-1993) - Edit. J. Lambinon (LG), 1995	
Famiglia	BRASSICACEAE	
Numero genere	278	
Specie nome completo	<i>Erophila verna</i> (L.) Chevall. subsp. <i>verna</i>	
Genere	EROPHILA	
Specie nome	verna	
Determinavit	Lambinon J.	
Numero fogli/parti	1	
Località di raccolta	Continente	Europa
	Stato	Italia
	Località	Elsenborn (Belgique, prov. Liège, Haute-Ardenne), Grün Kloster, IFBL G8.25.24, alt. 535 m, bord de voie ferrée
Altitudine	535	
Legit	Shumacker R. -	
Data esatta	1982 05 15	
Revisioni botanica	Nome da revisione	-



Source URL: <https://stage.adimus.it/node/22453>