



ADIMUS  
Ambiente Digitale  
Musei Sapienza

---

**Erophila verna (L.) Chevall. subsp. verna  
- RO-HSepv 16951**

**Tipo bene culturale**

Beni Naturalistici-Botanica

**Denominazione contenitore giuridico**

Museo Erbario

**Inventario (beni mobili)**

RO-HSepv 16951

**Riferimento cronologico**

SECOLI&gt;ARCHI DI SECOLI&gt;XIX-XX

---

**Misure**

Tipo di misura:

altezzaxlunghezza

Unità di misura:

cm

Valore:

43,80x30

---

**Scheda di dettaglio****Tipo scheda:**[BNB<sub>\[1\]</sub>](#)**Codice internazionale erbario:**[RO<sub>\[2\]</sub>](#)**Definizione:**[erbario<sub>\[3\]</sub>](#)**Denominazione erbario:**

Museo Erbario

**Tipologie erbario:**[erbario generale<sub>\[4\]</sub>](#)**Denominazione collezione/raccolta:**

SOCIÉTÉ POUR L'ÉCHANGE DES PLANTES VASCULAIRES DE L'EUROPE ET DU BASSIN MÉDITERRANÉEN-Fascicule 26 (1994-1995) - Edit. J. Lambinon (LG), 1997

**Famiglia:**

BRASSICACEAE

**Numero genere:**

278

**Specie nome completo:***Erophila verna* (L.) Chevall. subsp. *verna***Genere:**

EROPHILA

**Specie nome:***verna***Determinavit:**

Larsen K. &amp; S.S.

**Numero fogli/parti:**

1

**Località di raccolta:**

Continente:

[Europa<sub>\[5\]</sub>](#)

Stato:

[Italia<sub>\[6\]</sub>](#)

Località:

Rødhus Klit, NW of Aalborg (Denmark, N Jylland), open sandy areas behind the dunes with scattered vegetation of annuals as *Teesdalia nudicaulis*, *Arabidopsis thaliana* and *Bromus hordeaceus***Legit:**

Larsen K. &amp; S.S. - 45318

**Data esatta:**

1995 06 16

**Revisioni botanica:**

Nome da revisione:

-

**Inventario:**

Numero:

RO-HSepv 16951

Collocazione:

9

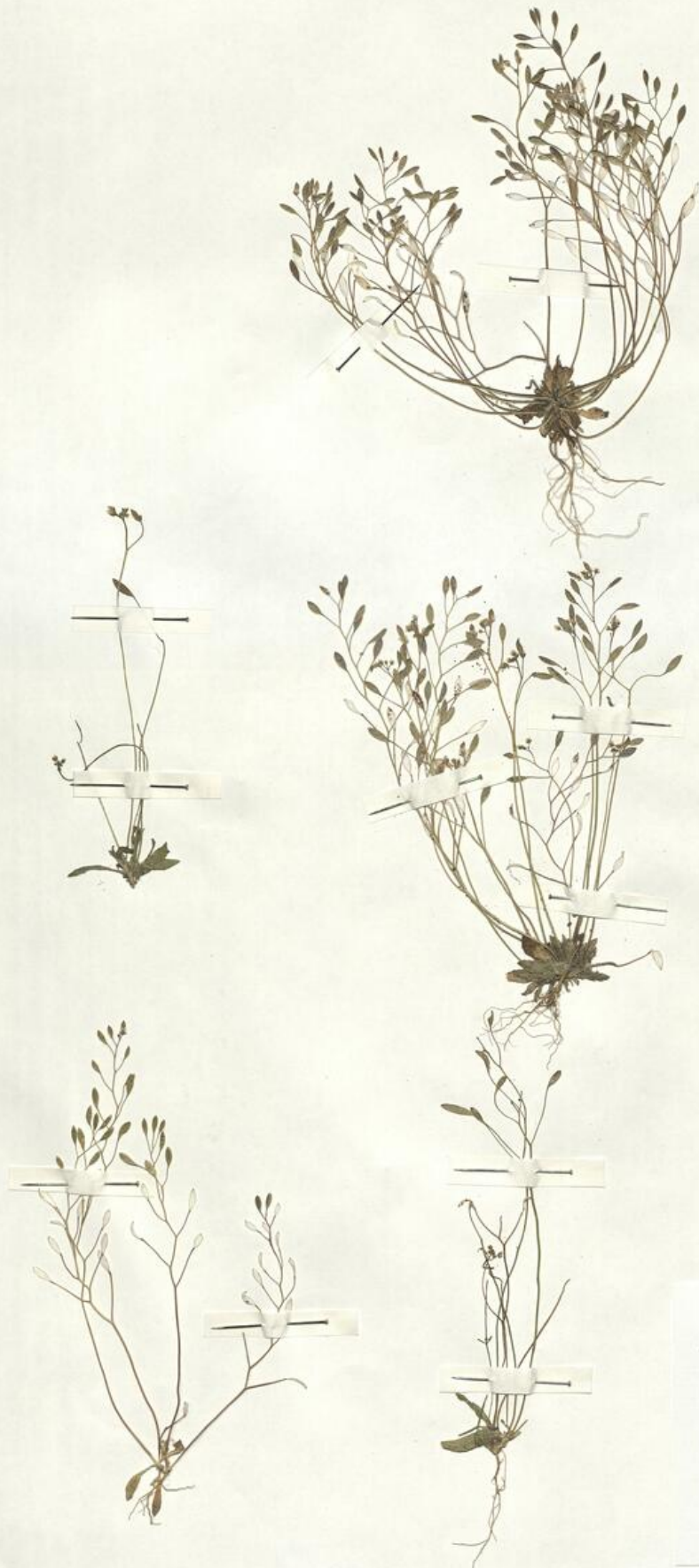
**Stima:**

Stima:

€ 3,00

Data stima:

2026



Museo Erbario Sapienza Roma



RO-HSepv 16951

HERB.  
HORTI ROMANI

SOCIÉTÉ POUR L'ÉCHANGE DES PLANTES VASCULAIRES  
DE L'EUROPE ET DU BASSIN MÉDITERRANÉEN  
Fascicule 26 (1994-1995) - Edit. J. Lambinon (I.G.), 1997

n° 16951 *Erophila verna* (L.) Chevall. subsp. *verna*

Rødhus Klit, NW of Aalborg (Denmark, N Jylland),  
open sandy areas behind the dunes with scattered  
vegetation of annuals as *Teesdalia nudicaulis*, *Arabi-*  
*dopsis thaliana* and *Bromus hordeaceus*, June 16th,  
1995.

Leg. et det. K. & S.S. Larsen n° 45318

---

**Source URL:** <https://stage.adimus.it/node/22452>

**List of links present in page**

1. <https://stage.adimus.it/it/taxonomy/term/16993>
2. <https://stage.adimus.it/it/taxonomy/term/110764>
3. <https://stage.adimus.it/it/taxonomy/term/110730>
4. <https://stage.adimus.it/it/taxonomy/term/110744>
5. <https://stage.adimus.it/it/taxonomy/term/110761>
6. <https://stage.adimus.it/it/taxonomy/term/8303>